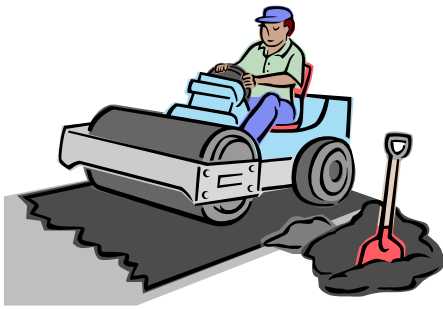
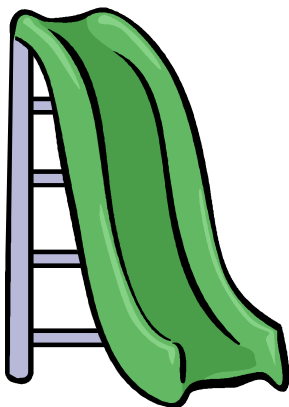


## Przykładowy cennik kosztów



### Drogi:

- budowa miejsca parkingowego/postojowego (cena za m<sup>2</sup> przy założeniu 10 stanowisk):
  - 880-1000 zł/1 m<sup>2</sup> z elementów betonowych na podbudowie z gruzu betonowego lub tłucznia kamiennego,
  - 1250 zł/1 m<sup>2</sup> (nawierzchnia bitumiczna);
- budowa chodnika wraz z krawężnikiem z uwzględnieniem podbudowy tłuczniowej: 350-500 zł/ 1 m<sup>2</sup>;
- stojak rowerowy wraz z montażem: 600 zł/szt.;
- latarnia drogowa (LED): ok. 11 000 zł/szt.;
- budowa pieszojezdni (odcinek 100 m): ok. 400 zł/m<sup>2</sup>
- budowa trasy rowerowo-spacerowej:
  - ok. 350 zł/m<sup>2</sup> (trasa z nawierzchnią bitumiczną),
  - ok. 300 zł/m<sup>2</sup> (trasa z nawierzchnią mineralną) ;
- remont drogi dla pieszych i rowerów od: 150-200 zł/m<sup>2</sup>;
- zainstalowanie progu zwalniającego ruchu na ulicy (wraz z projektem): 8 500 zł/szt.;
- zakup i montaż tabliczki z nazwą ulicy: 500-850 zł/szt.;
- zakup i montaż słupka blokującego: ok. 350 zł/szt.;
- zakup i montaż lustra drogowego: 700 zł/szt.;
- znakowanie poziome / malowanie linii i strzałek ok. 60 zł/m<sup>2</sup>;
- remont schodów: 500-1000 zł/m<sup>2</sup>;
- załatanie dziury w jezdni: 280 zł/m<sup>2</sup>.



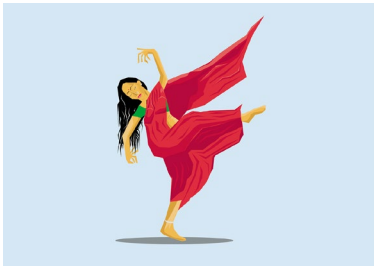
### Sport i rekreacja

- plac zabaw mały do 6 urządzeń: od 80 000 do 200 000 zł, w zależności od wybranych urządzeń;
- plac zabaw duży – powyżej 6 urządzeń: od 150 000 do 300 000 zł, w zależności od wybranych urządzeń;
- nawierzchnie bezpieczne:
  - z piasku 120 zł / m<sup>2</sup>;
  - maty przerostowe: ok. 250 zł/m<sup>2</sup>;
  - płyty gumowe: 400-500 zł/m<sup>2</sup>;
  - syntetyczna wylewana: 500-600 zł/m<sup>2</sup>;
- budowa boiska typu orlik: 2000 zł/m<sup>2</sup> wraz z infrastrukturą towarzyszącą;
- budowa boiska wielofunkcyjnego: ok. 1600 zł/m<sup>2</sup>;
- remont kompleksowy boiska typu orlik (ok. 1800 m<sup>2</sup>): ok. 310 zł/m<sup>2</sup>;
- siłownia zewnętrzna: do 9 000 zł za 1 element wraz instalacją;
- budowa skate parku: 1400zł/ m<sup>2</sup>;
- zajęcia pozalekcyjne sportowo rekreacyjne: 50 zł /h;
- kosz na śmieci wraz z montażem: 400-1200 / szt.;



## Zieleń i środowisko

- ławka parkowa: ok. 1600 – 2000 zł/szt.;
- budka lęgowa dla ptaków: ok. 50 - 100 zł/szt.;
- rewitalizacja terenu zielonego: ok. 280 zł/m<sup>2</sup>;
- wybieg dla psów (wymiary 15x35 m): ok. 70 000 zł;
- łąka kwietna: ok. 120 zł/m<sup>2</sup>;
- drzewo iglaste: 330-390 zł/szt.;
- drzewo liściaste: 220-1000 zł/ szt.;
- krzew liściasty: 15-60 zł/ szt.;
- krzew iglasty: 50-100 zł/ szt.;
- klomb: 60 zł/m<sup>2</sup>;
- pielęgnacja drzewa i krzewów: 5-20 zł/m<sup>2</sup> na sezon;
- posadzenie żywopłotu: 250-1000 za 10 m bieżących;
- założenie trawnika: 6-20 zł/m<sup>2</sup>;
- koszenie trawy i wywóz: 1300-2200 zł/ha;
- nasadzenie roślin cebulowych: 40-80 zł/m<sup>2</sup>;



## Edukacja i kultura

- zajęcia z ceramiki (raz w tygodniu, po 1,5 h): ok. 280 zł/osoba/miesiąc
- zajęcia plastyczne (raz w tygodniu, po 1,5 h): ok. 80 zł/osoba/miesiąc;
- zajęcia taneczne: 30-50 zł/h od osoby;
- zajęcia muzyczne dla dzieci: 30-50 zł/h od osoby;
- zajęcia pozalekcyjne przedmiotowe: od 30-60 zł/h od osoby.