



Ścieżka edukacyjno-przyrodnicza z aplikacją mobilną po terenach zieleni na Bydgoskim Przedmieściu



**Wojewódzki Fundusz Ochrony Środowiska
i Gospodarki Wodnej w Toruniu**



Dofinansowano ze środków Wojewódzkiego Funduszu Ochrony Środowiska i Gospodarki Wodnej w Toruniu oraz Gminy Miasta Toruń

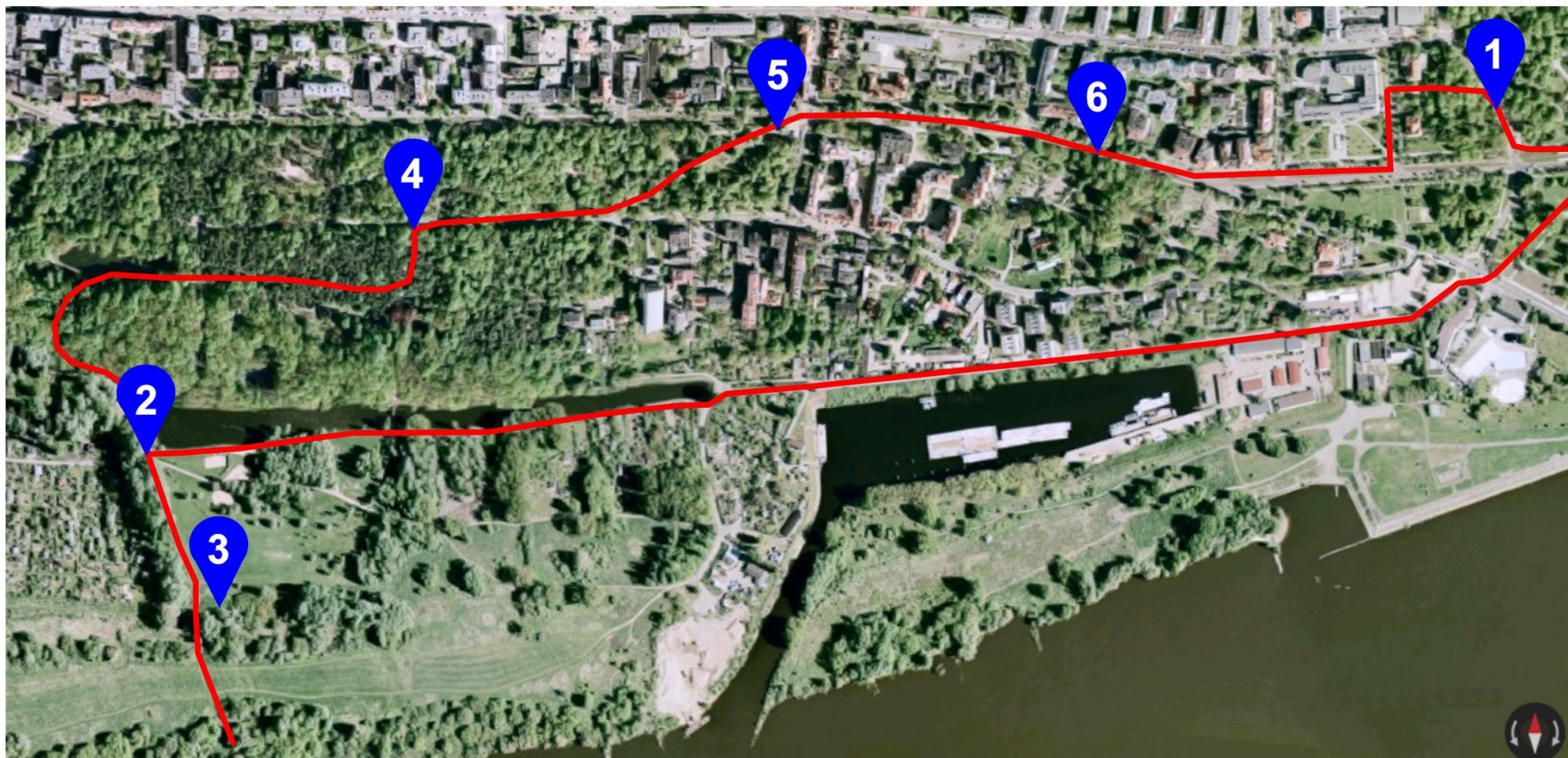
Przebieg ścieżki



Długość: 4,5 km

Czas przejścia: 1h 10 min

Punkty informacyjne: 6



Ścieżka edukacyjno-przyrodnicza z aplikacją mobilną po terenach zieleni na Bydgoskim Przedmieściu

Przebieg ścieżki



Długość: 4,5 km

Czas przejścia: 1h 10 min

Punkty informacyjne: 6



Ścieżka edukacyjno-przyrodnicza z aplikacją mobilną po terenach zieleni na Bydgoskim Przedmieściu











1) nawigowanie i informowanie:

- wskazuje aktualną pozycję użytkownika na ścieżce w odniesieniu do mapy podkładowej dzięki czemu skutecznie uzupełnia/zastępuje tradycyjną mapę/przewodnik

- w chwili zbliżania się do kolejnego waypointa/tablicy łączy się z umieszczonym na tablicy beaconem i uruchamia możliwość przeczytania i/lub odsłuchania treści znacznie rozszerzonej w stosunku do treści umieszczonej na tablicy oraz wzbogaconej o zdjęcia

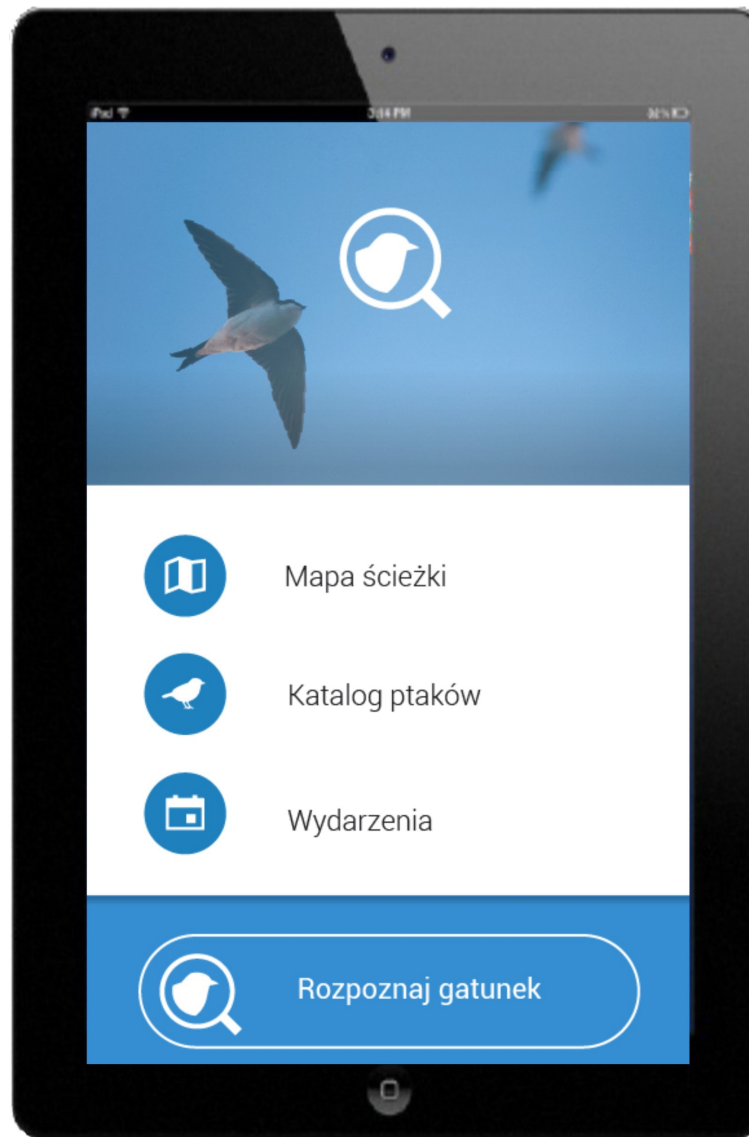




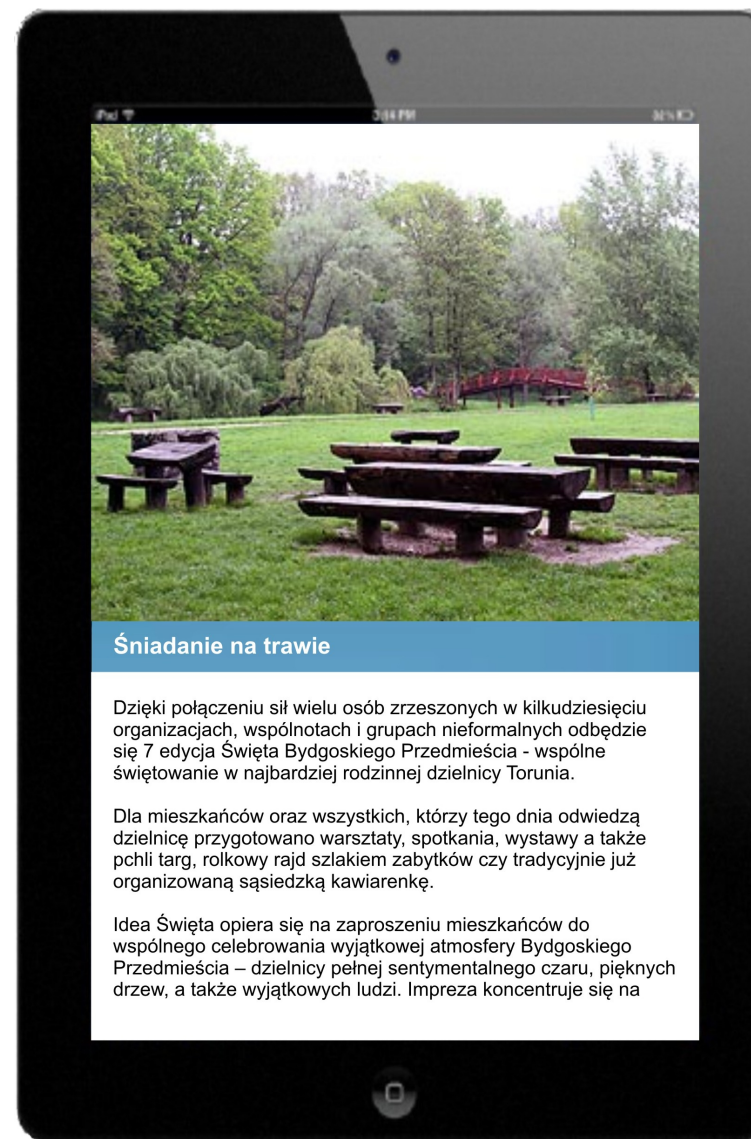
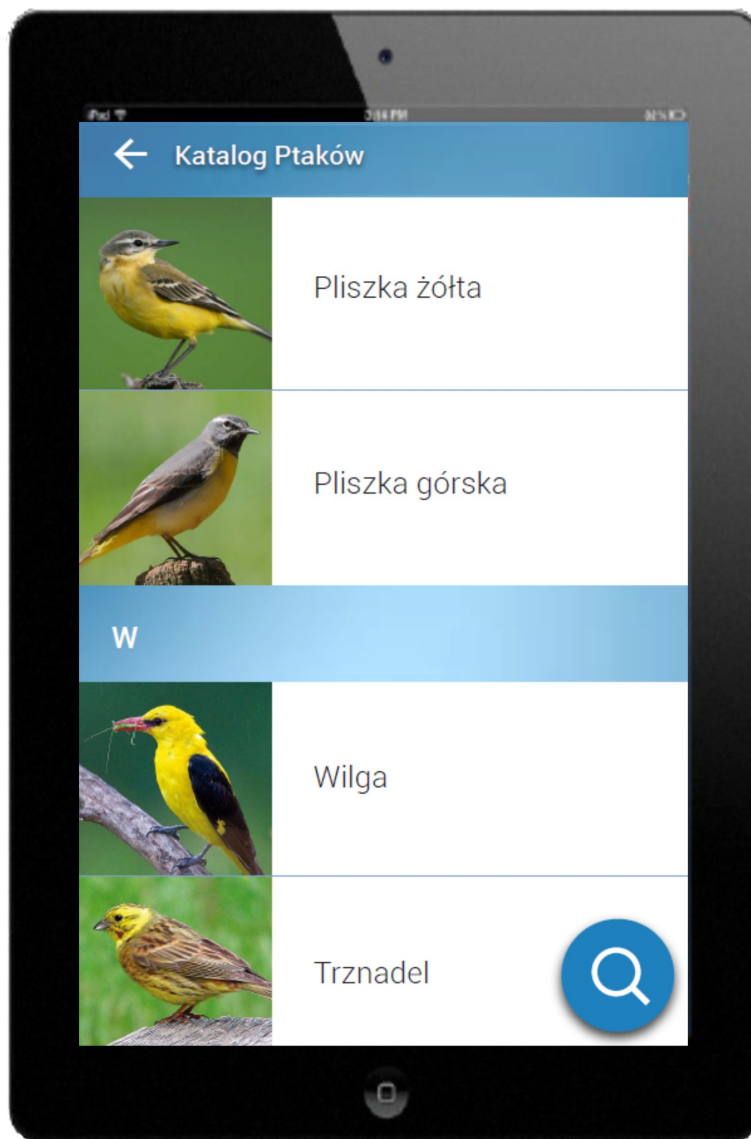
2) wyszukiwanie i rozpoznawanie (w formie gry terenowej):

- pozwala na zapoznanie się ze wszystkimi gatunkami ptaków występujących na terenie Parku Miejskiego (zdjęcia, opisy, dźwięki)
- pozwala na wyszukanie konkretnego gatunku poprzez wpisanie nazwy w wyszukiwarkę lub odsłuchanie dźwięków audio
- pozwala na rozpoznanie aktualnie zaobserwowanego ptaka w kilku prostych krokach

3) możliwość niemal nieograniczonego rozbudowywania







4) Aplikacja mobilna







3

Dane GPS

N: 53 00 52
E: 18 57 49

Dzisiaj

Pod koniec XIX wieku poprzez połączenie z nowo wybudowanym Portem Zimowym Martówka była zasilana bezpośrednio wodami Wisły. Mimo, że połączenie to zlikwidowano stan wody w Martówce jest ściśle uzależniony od stanu wody w Wiśle. Izolacja starorzeczca od koryta Wisły przyczynia się do stopniowego wypłycania i zarastania zbiornika, co wymaga jego pogłębiania. Z uwagi na położenie Martówki w obrębie równiny zalewowej Wisły, obszar ten wraz z Błonią narażony jest na zalewanie w wyniku powodzi na Wiśle. Do największych powodzi, które wystąpiły na początku XXI wieku należy powódź z maja i czerwca 2010 roku, kiedy woda dotarła aż do parkowych schodów zalewając ogrody działkowe, miejsca rekreacyjne na Błoniach, piwnice mieszkań w dolnej części Rybaków oraz niszcząc mostek na Martówce.

Dzisiaj

Na początku XX wieku Bydgoskie Przedmieście było magnesem, który przyciągał ludzi z całego kraju. Kto raz przepacerował się alejami parku, posmakował słynnej zupy rakowej w restauracji na Rybakach lub przełataczył całą noc przy dźwiękach żywiolowej kapeli w Esplanadzie – wrócił, często na stałe. Lokale dzielnicy gościły wybitnych polityków, naukowców i artystów. Wzrost świadomości historycznej i ekologicznej sprawił, że w ostatnich latach dzięki staraniom władz i lokalnej społeczności Bydgoskie Przedmieście sukcesywnie odzyskuje dawną świetność i blask.

4

Dane GPS

N: 53 00 88
E: 18 57 86

Błonia Nadwiślańskie

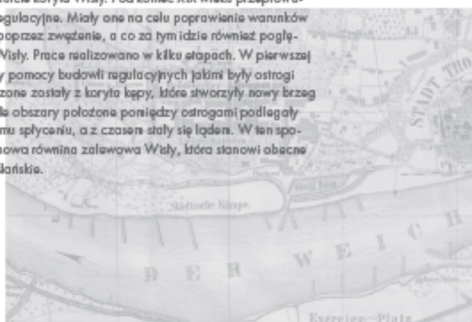


Czy wiesz, że

Somielczykby może śpiewać w ciągu dnia nawet 2 tysiące razy, zaś jego melodia jest jedną z najpiękniejszych piosenek ptaków.

Wczoraj

Miejsce, w którym się znajdujesz jeszcze na początku XIX wieku znajdowało się w nurcie koryta Wisły. Pod koniec XIX wieku przeprowadzono prace regulacyjne. Miały one na celu poprawienie warunków żeglarskich poprzez zwężenie, a co za tym idzie również pogłębienie koryta Wisły. Prace realizowano w kilku etapach. W pierwszej kolejności przy pomocy budowli regulacyjnych jałmi były ostrogi rzeczne wyłączone zostały z koryta kępy, które stworzyły nowy brzeg Wisły. Pozostałe obszary położone pomiędzy ostrogami podlegały systematycznemu splayceni, a z czasem stały się łąkami. W ten sposób powstała nowa równina zalewowa Wisły, która stanowi obecne Błonia Nadwiślańskie.



Zamieszkali tu m. in.:

- Bogusław Magiera (1904-1939) – człowiek renesansu - filmowiec, aktor, modelarz, nauczyciel i patriota.
- Ignacy Tłoczek (1902-1982) – architekt, urbanista i historyk krajoznawstwa; twórca planu urbanistycznego Tononia.
- Kazimierz Ulatowski (1884-1975) – architekt i historyk architektury.
- Kazimiera Żuławska (1883-1971) – konserkierka życia i sztuki; właścicielka Pensjonatu Zofijówka przy ul. Bydgoskiej 26.

Mieszkańcy Bydgoskiego Przedmieścia

- Zygmunt Moczyński (1871-1940) – kompozytor i dyrygent; skomponował wiele utworów muzycznych – w tym Hymn Ponożca.
- Stanisław Przybyszewski (1868-1927) – pisarz, poeta, dramaturg i nowelista okrasu Młodej Polski.
- Gottlieb Mellien (1770-1830) – nadburmistrz Tononia.
- Johann Gottlieb Schultz (1766-1827) – lekarz i botanik.

Wczoraj

W średniowieczu Bydgoskie Przedmieście zamieszkiwali głównie rybacy i rybacy. Ciężka zabudowa Starego Miasta spowodowała tu również czeladników i rzemieślników różnych profesji – rzeźników, farbiarzy, garbarzy. Powstały liczne piekarnie, które w glinianych piecach wypiekaly chleb dla toruńskiego mieszczaństwa. Wraz z rozpoczęciem wydobywania bogatych złóż gliny osiedliło się tu wielu garncarzy i styczarzy. Bliskość centrum miasta oraz ogromne połacie zieleni sprawiły, że w czasach nowożytnych powstały tu okazałe, otoczone ozdobnymi ogrodami siedziby patrycjuszy toruńskich. Dalszy rozwój architektoniczny dodał Bydgoskiemu Przedmieściu niepowtarzalnego uroku i prestiżu. Powstały okazałe kamienice w stylu klasycystycznym i secesyjnym, kompleksy koszarowe oraz imponujące gmachy modernistyczne. Architektury uzupełniły domy ryglowe oraz urokliwe wille wzniesione w technice szachulcowej z murem pruskim i ozdobną sycerką. Dzielnica stała się miejscem zamieszkania urzędników, adwokatów, lekarzy, oficerów i artystów a także reprezentantów ówczesnego biznesu. Po II wojnie światowej osiedliła się tu kadra nowo powstałego Uniwersytetu Mikołaja Kopernika. Niestety w czasach komunistycznej Polski zaszło tu wiele niekorzystnych zmian. Baganie kamienice straciły swoich prawowitych właścicieli, zaś wiele z nich uległo dewastacji.



*"Wiele uśmiechów ma godzina szarego dnia
Nie zginiesz w tłumie póki jeszcze umiesz
Przystanąć gdy zaśpiewa ptak"
(Jonasz Kofta)*

Emilia Skłucka

www.gisgraph.pl

biuro@gisgraph.pl

+48 696 510 771



**Wojewódzki Fundusz Ochrony Środowiska
i Gospodarki Wodnej w Toruniu**



Dofinansowano ze środków Wojewódzkiego Funduszu Ochrony Środowiska i Gospodarki Wodnej w Toruniu oraz Gminy Miasta Toruń



Ścieżka edukacyjno-przyrodnicza z aplikacją mobilną po terenach zieleni na Bydgoskim Przedmieściu



**Wojewódzki Fundusz Ochrony Środowiska
i Gospodarki Wodnej w Toruniu**



Dofinansowano ze środków Wojewódzkiego Funduszu Ochrony Środowiska i Gospodarki Wodnej w Toruniu oraz Gminy Miasta Toruń