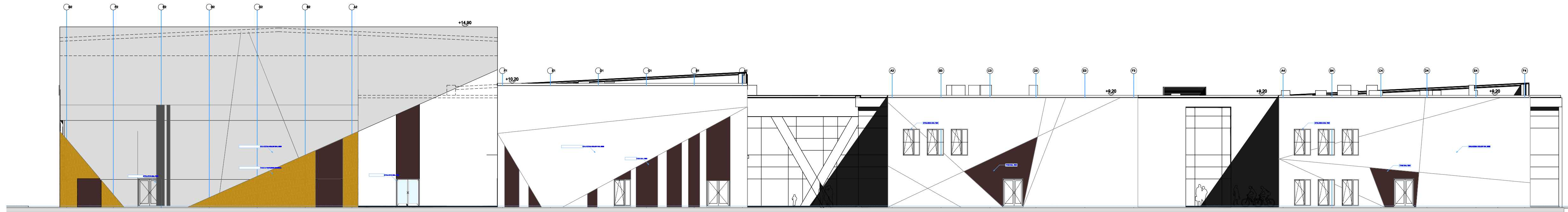
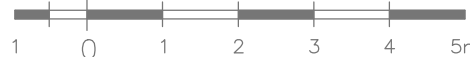
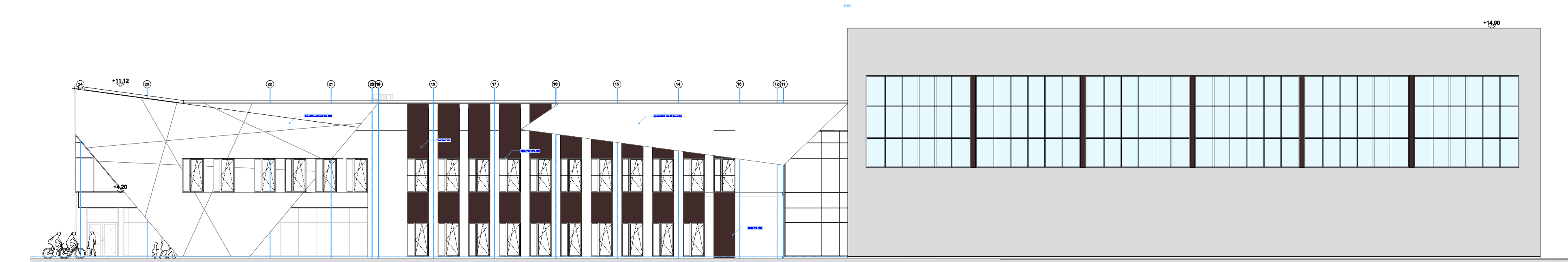


FORMAT PAPIERU: 841x297cm



Elewacja ZACH



Projektant główny:	ComProjekt Biuro Architektoniczne		Toruń, ul. Krzywiewska 68 tel. biuro: 607 80 40 18 poczta: comprojekt@wp.pl www.comprojekt.pl	
Inwestor:	GMINA MIASTA TORUŃ WYDZIAŁ INWESTYCJI I REMONTÓW			
Adres:	87-100 Toruń, ul. Młodzieżowa 31			
Temat:	HALA SPORTOWA W SZKOLE PODSTAWOWEJ WRAZ Z ZAGOSPODAROWANIEM TERENU			
Adres:	87-100 Toruń, ul. Grassera 3 dz. nr: 178; obręb 30			
Rysunek:	ELEWACJE ZACHODNIA I PÓŁNOCNA War. 2			
Projektant i autor:	mgr inż. arch. CEZARY OWCZAREK upr. nr 67/TO/98 (specj. architektoniczna)			Podpis:
Wersja:	A	Data:	15.10.2024	Nr rys:
			Skala:	03
Opracowanie:	KONCEPCJA		Branża:	ARCHITEKTURA
				Str.