



FORMULARZ ZGŁASZANIA PROJEKTÓW DO ZREALIZOWANIA W RAMACH BUDŻETU OBYWATELSKIEGO W TORUNIU 2025 r.

A. INFORMACJE PODSTAWOWE

• **Tytuł / Nazwa projektu:**

Chodnikiem w XXI wiek

• **Lokalizacja / Miejsce realizacji:**

Ulica Sucha na odcinku od ulicy Zamenhofa do ulicy Św. Andrzeja Boboli

• **Typ projektu:**

- projekt ogólnomiejski
 projekt lokalny: Chełmińskie

• **Autor projektu:**

■ [REDACTED]
 ■ [REDACTED]
 ■ [REDACTED]
 ■ [REDACTED]



B. OPIS PROJEKTU:

My mieszkańcy ulicy Suchoj i ulic sąsiednich (św. Andrzeja Boboli, Zamenhofa) zwracamy się z prośbą o uwzględnienie naszych oczekiwań w związku z dokończeniem budowy chodnika na naszej ulicy. Kilkanaście lat temu położony został chodnik tylko częściowo i do dziś budowa tego traktu nie została zakończona. Część chodnika została ułożona przez prywatnych właścicieli, część stanowią zużyte, popękane płytki chodnikowe z lat 70. tych, nie nadające się do bezpiecznego użytkowania. Część chodnika nie posiada krawężników, a płytki chodnikowe zostały ułożone ze znacznym spadkiem w kierunku jezdni, co zimą jest powodem wielu upadków, uszkodzeń ciała i złamań. Po dokonaniu ogólnych pomiarów brakujących części chodnika i krawężników do wymiany pozostaje około 85 m kw. Zdając sobie sprawę iż budżet obywatelski może w znacznym stopniu zaspokoić nasze wieloletnie oczekiwania, liczymy na zrozumienie i poparcie mieszkańców naszej okolicy i mieszkańców Torunia oraz osób mających wpływ na podjęcie decyzji mającej zapewnić estetykę i bezpieczne poruszanie się po wyżej wymienionej dzielnicy Chełmińskie. Szacunkowy ogólny koszt projektu: krawężniki uliczne 3000 zł, kostka brukowa 5000 zł, obrzeża betonowe 500 zł, cement 5000 zł, żwir 1000 zł, robocizna 25000 zł.

C. SZACUNKOWY KOSZT PROJEKTU:

39500.00

D. OPIS PROJEKTU NA STRONĘ INTERNETOWĄ:

Projekt powinien uwzględniać wymianę części zniszczonych i ułożenie nowych krawężników, które nigdy nie zostały ułożone w ilości około 80 mb., ułożenie części brakującej po obu stronach ulicy kostki brukowej na chodnikach i wjazdach do posesji na podsypce cementowej. Część chodnika po jednej stronie ulicy o długości około 21 mb. została ułożona bez krawężników i jest ułożona pod znacznym spadkiem w kierunku jezdni, co szczególnie w okresie zimowym zagraża bezpieczeństwu pieszych. Pomimo, iż ulica Sucha jest bardzo krótka, a obecność różnych instytucji zlokalizowanych w pobliżu powoduje duży ruch samochodowy i ruch pieszych, wykonanie ww. prac oraz zastosowanie progów zwalniających jest niezbędne dla zapewnienia bezpieczeństwa wszystkich uczestników ruchu drogowego.

E. ZAŁĄCZNIKI:

- Lista poparcia dla projektu,
- Oświadczenie pomiotu zewnętrznego o współpracy,
- Mapy,
- Zdjęcia,
- Inne (np. dodatkowe ekspertyzy, rekomendacje, analizy prawne).

F. Oświadczenie:

- Oświadczam, że:
 - W dniu złożenia wniosku do Budżetu obywatelskiego w Toruniu mam ukończone 18 lat;
 - Dane podane w formularzu wniosku są prawdziwe i aktualne;
 - Zapoznałem/am się i akceptuję Regulamin budżetu obywatelskiego w Toruniu;
 - Zapoznałem/am się z klauzulą informacyjną dotyczącą przetwarzania danych osobowych w procedurze Budżetu obywatelskiego w Toruniu, znajdującej się na ostatniej stronie formularza wniosku;
 - Ponoszę odpowiedzialność prawną za dane i informacje zamieszczone w formularzu wniosku.

16.05.2024

.....
Data

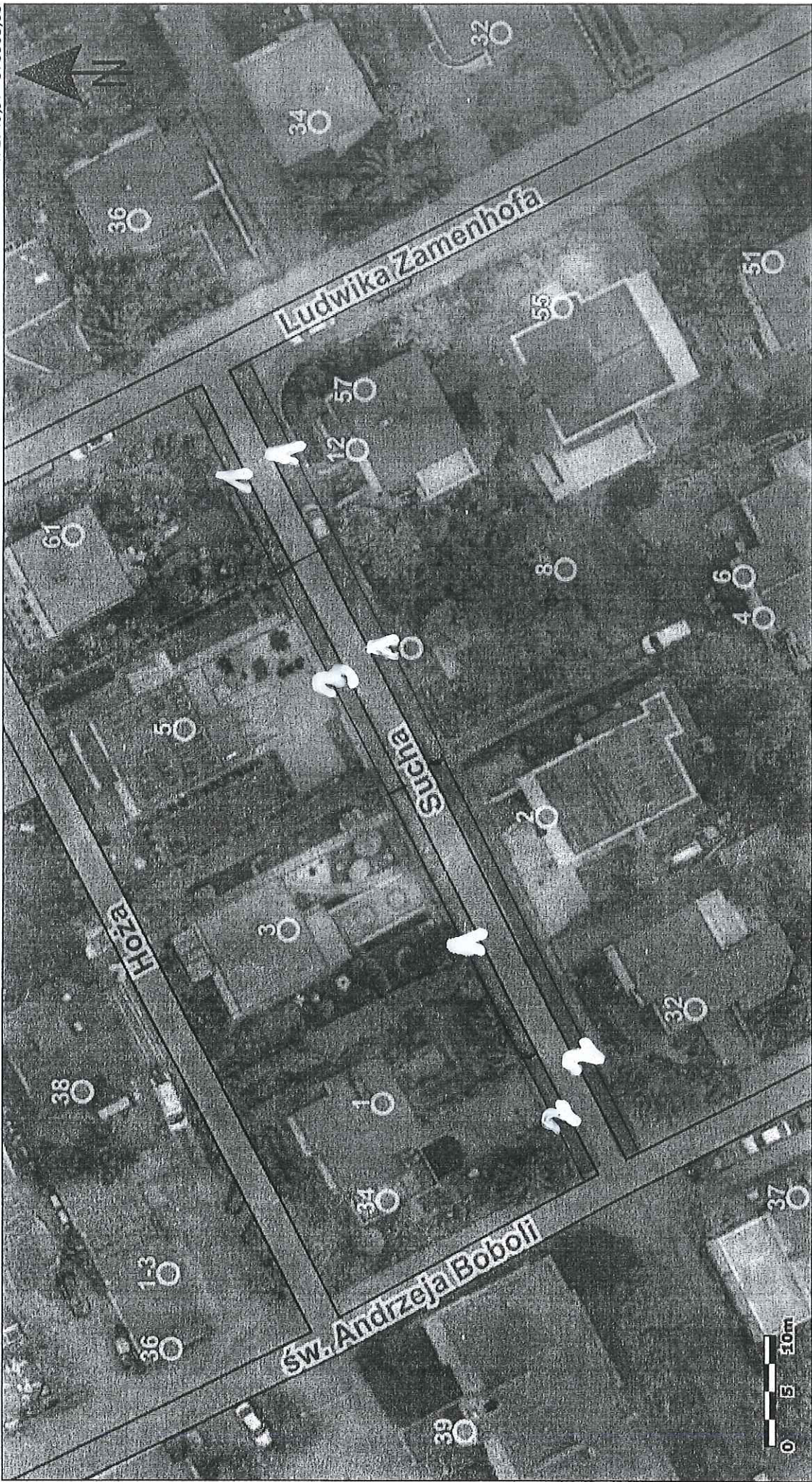


2383-919-0

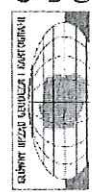
- 1 chodnik z kottu brni. utwiony kilkonale lat temu (stan dobr)
- 2 zniszczony chodnik z lat 70
- 3 chodnik wyk. przez stacjarda posesji (bez krawężnika - popękany) utwiony pod watem!

Skala: 1:500

472749,97 573935,63



472615,03 573860,62



Główny Urząd Geodezji i Kartografii
 ul. Wspólna 2
 00-926 Warszawa

Uwaga: Ten wydruk ma charakter wyłącznie pogładowy i w żadnym razie nie może być traktowany jako dokument oficjalny.
 © 2022 GUGIK Wszystkie prawa zastrzeżone.



