

00619

nr M, W, W, G, M
[Signature]
[Signature]

Załącznik nr 1
do Regulaminu budżetu obywatelskiego
w Toruniu
przyjętego uchwałą nr 52/19
Rady Miasta Torunia z dnia 7 lutego 2019r.

**FORMULARZ ZGŁASZANIA PROJEKTÓW
DO BUDŻETU OBYWATELSKIEGO W TORUNIU NA 2020 r.**

UWAGA!!!

- Prosimy o czytelne wypełnienie formularza.
- Formularz można też wypełnić za pomocą Internetu, a następnie wydrukować i przynieść lub przysłać do Urzędu Miasta Torunia. Zajrzyj na www.budzet.torun.pl

URZĄD MIASTA TORUNIA
Wydział Komunikacji Społecznej i Informacji
SEKRETARIAT

data wpływu **14.06.2019**

L. dz.

A. WNIOSKODAWCA:

Imię i nazwisko:

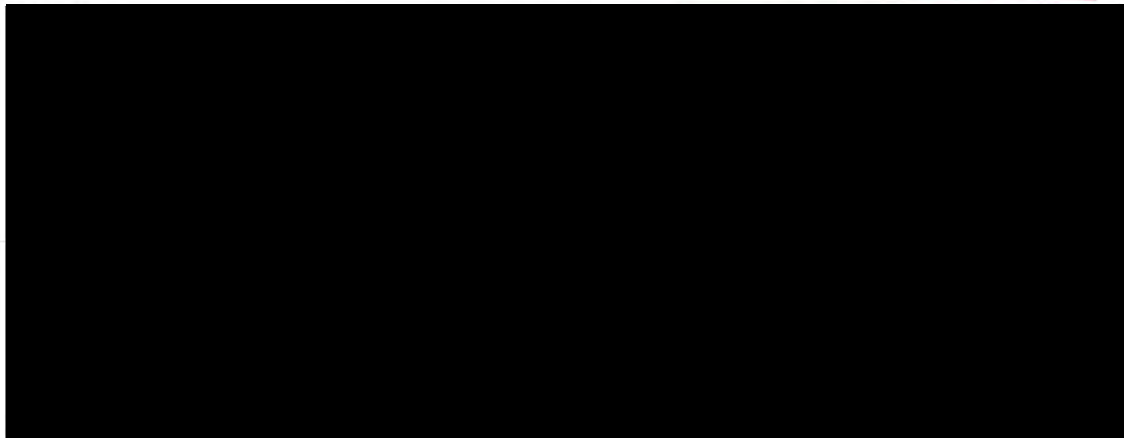
PESEL:

Adres:

Ulica, nr domu, nr lokalu,
kod pocztowy, miejscowość

Telefon:

E-mail:



B. NAZWA PROJEKTU (maksymalnie 10 słów):

SYGNALIZACJA ŚWIETLNA
PRZEJŚCIE DLA PIESZYCH TRASA ŚREDNICOWA - MAŁACHOWSKIEGO

C. TYP PROJEKTU (zaznacz jedną pozycję):

projekt ogólnomiejski

projekt lokalny

W przypadku zaznaczenia opcji „projekt lokalny” wskaż okręg (pulę środków):

Bielawy-Grębocin

Rubinkowo

Bydgoskie

Rudak

Chełmińskie

Skarpa

Czerniewice

Staromiejskie

Jakubskie-Mokre

Stawki

Kaszczorek

Wrzosa

Podgórz

D. OPIS PROJEKTU

Proszę opisać, co dokładnie ma zostać wykonane, podać główne działania związane z realizacją zadania, podać uzasadnienie dla realizacji projektu:

Projekt dotyczy budowy sygnalizacji świetlnej przy przejściu dla pieszych biegnącym przez Trasę Średnicową na wysokości ul. Małachowskiego i cmentarza przy ul. Wybickiego. Zakłada on wykonanie elementów systemu sygnalizacji wzbudzonej przez pieszych skoordynowanej z systemem świateł na skrzyżowaniu Trasy Średnicowej z Szosą Chełmińską. Realizacja projektu zdecydowanie poprawi bezpieczeństwo pieszych kierujących się na cmentarz przy ul. Wybickiego, mieszkańców osiedla oraz uczniów Szkoły Podstawowej nr 4, zachowując jednocześnie płynność jazdy pojazdów. Przejście przy cmentarzu na ul. Wybickiego jest bardzo niebezpieczne. W pierwotnym kształcie Trasa Średnicowa Północna wykluczała przejście dla pieszych w tym miejscu. Dzięki naciskom mieszkańców zostało ono wytyczone, ale nie dokonano wystarczających zmian wpływających na bezpieczeństwo pieszych. Z przejścia korzystają w większości odwiedzające cmentarz osoby starsze, których refleks, wzrok i szybkość poruszania są adekwatne do wieku. Poza tym widoczność wejścia na jezdnię od strony cmentarza ogranicza ściana ekranów akustycznych. Proponowany projekt wpisuje się w działania Gminy Miasta Toruń nad poprawą bezpieczeństwa pieszych i rowerzystów. Logika projektowania traktów komunikacyjnych w miastach powinna być zorientowana na pieszych. Pomimo niewątpliwych zalet trasy średnicowej, płynny ruch kołowy nie powinien stać wyżej od bezpieczeństwa mieszkańców.

E. LOKALIZACJA, MIEJSCE REALIZACJI

Ulica, numer, rejon ulic, numer działki, inne istotne informacje na temat lokalizacji

Istniejące przejście dla pieszych przez Trasę Władysława Raczkiewicza na wysokości ul. Małachowskiego
Jednostka ewidencyjna Toruń, Obręb 3, działki nr 71, 73/6

F. OPIS PROJEKTU NA STRONĘ INTERNETOWĄ

Proszę podać opis projektu, który zostanie opublikowany na stronie internetowej (maksymalnie 1 200 znaków ze spacjami):

Projekt dotyczy budowy sygnalizacji świetlnej przy przejściu dla pieszych biegnącym przez Trasę Średnicową na wysokości ul. Małachowskiego i cmentarza przy ul. Wybickiego. Zakłada on wykonanie elementów systemu sygnalizacji wzbudzonej przez pieszych skoordynowanej z systemem świateł na skrzyżowaniu Trasy Średnicowej z Szosą Chełmińską. Realizacja projektu zdecydowanie poprawi bezpieczeństwo pieszych kierujących się na cmentarz przy ul. Wybickiego, mieszkańców osiedla i uczniów Szkoły Podstawowej nr 4. W pierwotnym kształcie Trasa Średnicowa wykluczała przejście dla pieszych w tym miejscu. Dzięki naciskom mieszkańców zostało ono wytyczone, ale nadal nie jest bezpieczne. Logika projektowania traktów komunikacyjnych w miastach powinna być zorientowana na pieszych. Pomimo niewątpliwych zalet tras średnicowych, płynny ruch kołowy nie powinien stać wyżej niż bezpieczeństwo mieszkańców.

G. SZACUNKOWY KOSZT PROJEKTU

Proszę podać szacunkowy koszt realizacji projektu, z podziałem na poszczególne elementy składowe:

200 000 PLN

H. ZAŁĄCZNIKI

X Lista poparcia dla projektu (obowiązkowe)

Oświadczenie podmiotu zewnętrznego o współpracy, (patrz §13 ust.4 pkt 4 Regulaminu) *

X Mapy**

Zdjęcia**

Inne (np. dodatkowe ekspertyzy, rekomendacje, analizy prawne)**

* Jeśli realizacja wymaga współpracy z podmiotem zewnętrznym
**Informacja nieobowiązkowa

I. OŚWIADCZENIA

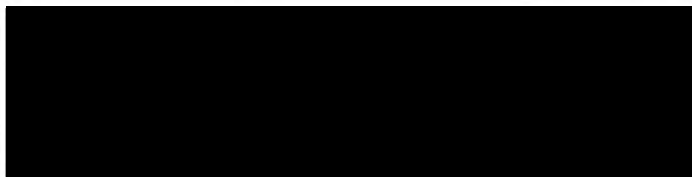
1. Dla wnioskodawców, którzy w momencie składania wniosku ukończyli 18. rok życia

Oświadczam, że:

- 1) W dniu złożenia wniosku do Budżetu obywatelskiego w Toruniu mam ukończone 18 lat;
- 2) Dane podane w formularzu wniosku są prawdziwe i aktualne;
- 3) Zapoznałem/am się i akceptuję Regulamin budżetu obywatelskiego w Toruniu;
- 4) Zapoznałem/am się z klauzulą informacyjną dotyczącą przetwarzania danych osobowych w procedurze Budżetu obywatelskiego w Toruniu, znajdującą się na ostatniej stronie formularza wniosku;
- 5) Ponoszę odpowiedzialność prawną za dane i informacje zamieszczone w formularzu wniosku.

Toruń,

Data: 05.06.2019



2. Dla rodzica / opiekuna prawnego osoby małoletniej składającej projekt, która w momencie składania wniosku nie ukończyła 18. roku życia

Oświadczam, że:

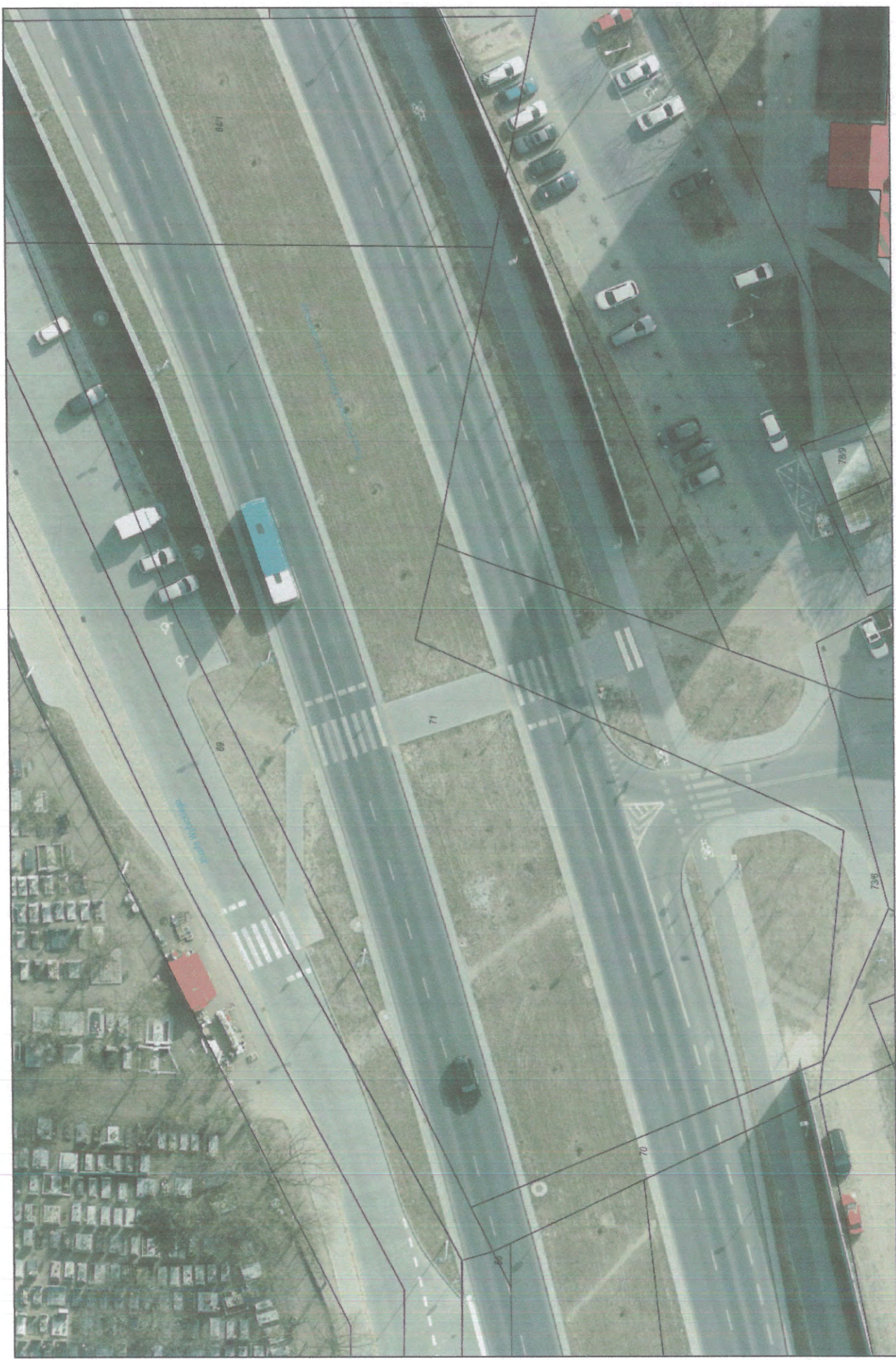
- 1) Jestem rodzicem / opiekunem prawnym osoby składającej niniejszy projekt w ramach Budżetu obywatelskiego w Toruniu;
- 2) Akceptuję udział mojego dziecka / podopiecznego w procedurze Budżetu obywatelskiego w Toruniu;
- 3) Zapoznałem/am się z treścią projektu składanego przez moje dziecko / podopiecznego;
- 4) Potwierdzam prawdziwość i aktualność danych, które zostały podane w formularzu;
- 5) Zapoznałem/am się z klauzulą informacyjną dotyczącą przetwarzania danych osobowych w procedurze Budżetu obywatelskiego w Toruniu, znajdującą się na ostatniej stronie formularza wniosku;
- 6) Ponoszę odpowiedzialność prawną za wszelkie dane zamieszczone w formularzu wniosku.

Toruń,

Data:

Czytelny podpis składającego wniosek:

Wydruk mapy z systemu WebEWID



Wydruk w skali 1:500

Udostępniane informacje nie są dokumentami w postępowaniach administracyjnych i innych. Materiały zawierające informacje z powiatowego zasobu geodezyjnego i kartograficznego (w tym dane z operatu ewidencji gruntów i budynków Urzędu Miasta Torunia) należy zamawiać w Wydziale Geodezji. Dokumenty zawierające inne informacje przetwarzane w Wewnętrznym Portalu Mapowym należy zamawiać w wydziałach merytorycznych, odpowiedzialnych za aktualizację tych danych.

Wydruk z systemu WebEWID

Sporządził: Gooa