

data wpływu 14. 06. 2019

Załącznik nr 1
do Regulaminu
w Toruniu
przyjętego uchw
Rady Miasta Tc



L. dz.

FORMULARZ ZGŁASZANIA PROJEKTÓW
DO BUDŻETU OBYWATELSKIEGO W TORUNIU NA 2020 R.

UWAGA!!!

- Prosimy o czytelne wypełnienie formularza.
- Formularz można też wypełnić za pomocą Internetu, a następnie wydrukować i przynieść lub przysłać do Urzędu Miasta Torunia. Zajrzyj na www.budzet.torun.pl

A. WNIOSKODAWCA:

Imię i nazwisko:

PESEL:

Adres:

Ulica, nr domu, nr lokalu,
kod pocztowy, miejscowość

Telefon:

E-mail:

B. NAZWA PROJEKTU (maksymalnie 10 słów):

BUDOWA OGÓLNOODOSTĘPNEJ SIŁOWNI PLENEROWEJ
PRZY UL. POZNAŃSKIEJ 294 W TORUNIU

C. TYP PROJEKTU (zaznacz jedną pozycję):

projekt ogólnomiejski

projekt lokalny

W przypadku zaznaczenia opcji „projekt lokalny” wskaż okręg (pulę środków):

Bielawy-Grębocin

Rubinkowo

Bydgoskie

Rudak

Chełmińskie

Skarpa

Czerniewice

Staromiejskie

Jakubskie-Mokre

Stawki

Kaszczorek

Wrzosy

Podgórz - OM GLINKI

D. OPIS PROJEKTU

Proszę opisać, co dokładnie ma zostać wykonane, podać główne działania związane z realizacją zadania, podać uzasadnienie dla realizacji projektu:

Budowa siłowni jest szansą na aktywne spędzenie wolnego czasu. Ćwiczenia na świeżym powietrzu korzystnie wpływają na stan zdrowia poprzez poprawę krążenia krwi, koordynacji ruchowej oraz kondycji fizycznej.

W składowi zebranu siłowni zewnętrznej wchodzą:

DLA DOROSŁYCH:

- ① biegacz i orbitrek
- ② myciąg i krossto
- ③ rower i tnisster
- ④ prasa nożna i miotlarz

DLA DZIECI:

- ① rower pojedynczy
- ② biegacz i stuj
- ③ pajacyk i stepper

+ dwie ławki, tablica z regulaminem korzystania z siłowni, kosze na śmieci. Montaż na utwardzonym podłożu.

Os. GLINKI jest nonpoprawnym osiedlem, gdzie trwa rozbudowa budynków wielorodzinnych. Wierstwy w pobliżu nie ma żadnych miejsc do aktywnego spędzenia czasu - zarówno dla dzieci, jak i osób dorosłych i starszych.

Ponadto spotkania mieszkańców na siłowni plenerowej poprawią relacje między mieszkańcami i zintegrują środowisko.

E. LOKALIZACJA, MIEJSCE REALIZACJI

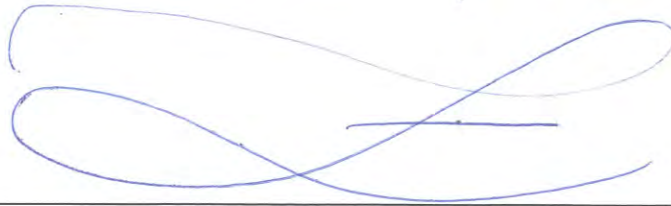
Ulica, numer, rejon ulic, numer działki, inne istotne informacje na temat lokalizacji

ul. Poznańska 294:
nr działki 44/10 obręb 44 TTBS
nr działki 44/10 obręb 44 GMT

F. OPIS PROJEKTU NA STRONĘ INTERNETOWĄ

Proszę podać opis projektu, który zostanie opublikowany na stronie internetowej (maksymalnie 1 200 znaków ze spacjami):

Projekt przedstawia budowę stornu zewnętrznej na utwardzonym podłożu. Urządzenia stornu przeznaczone dla osób w każdej kategorii wiekowej. Budowa stornu zewnętrznej pozwoli aktywnie spędzić czas na świeżym powietrzu oraz przyczyni się do integracji mieszkańców osiedla.



G. SZACUNKOWY KOSZT PROJEKTU

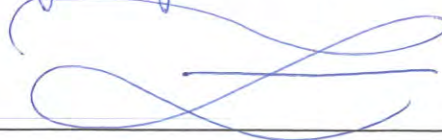
Proszę podać szacunkowy koszt realizacji projektu, z podziałem na poszczególne elementy składowe:

Wyposażenie 40.000,00 zł
projekt + mapa do celów projektowych 3690,00 zł
tyczenie i inwentaryzacja geodezyjna 984,00 zł
RAZEM KOSZT SZACUNKOWY: 44.674,00 zł

H. ZAŁĄCZNIKI

- Lista poparcia dla projektu (obowiązkowe)
- Oświadczenie podmiotu zewnętrznego o współpracy, (patrz §13 ust.4 pkt 4 Regulaminu) *
- Mapy**
- Zdjęcia**
- Inne (np. dodatkowe ekspertyzy, rekomendacje, analizy prawne)**

Poglądowe zdjęcia wybranych urządzeń stornu zenn.



* Jeśli realizacja wymaga współpracy z podmiotem zewnętrznym
** Informacja nieobowiązkowa

I. OŚWIADCZENIA

1. Dla wnioskodawców, którzy w momencie składania wniosku ukończyli 18. rok życia

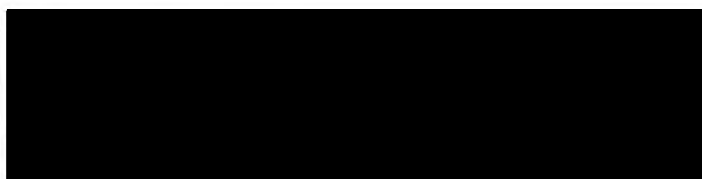
Oświadczam, że:

- 1) W dniu złożenia wniosku do Budżetu obywatelskiego w Toruniu mam ukończone 18 lat;
- 2) Dane podane w formularzu wniosku są prawdziwe i aktualne;
- 3) Zapoznałem/am się i akceptuję Regulamin budżetu obywatelskiego w Toruniu;
- 4) Zapoznałem/am się z klauzulą informacyjną dotyczącą przetwarzania danych osobowych w procedurze Budżetu obywatelskiego w Toruniu, znajdującą się na ostatniej stronie formularza wniosku;
- 5) Ponoszę odpowiedzialność prawną za dane i informacje zamieszczone w formularzu wniosku.

Toruń,

Data:

14.06.2019



2. Dla rodzica / opiekuna prawnego osoby małoletniej składającej projekt, która w momencie składania wniosku nie ukończyła 18. roku życia

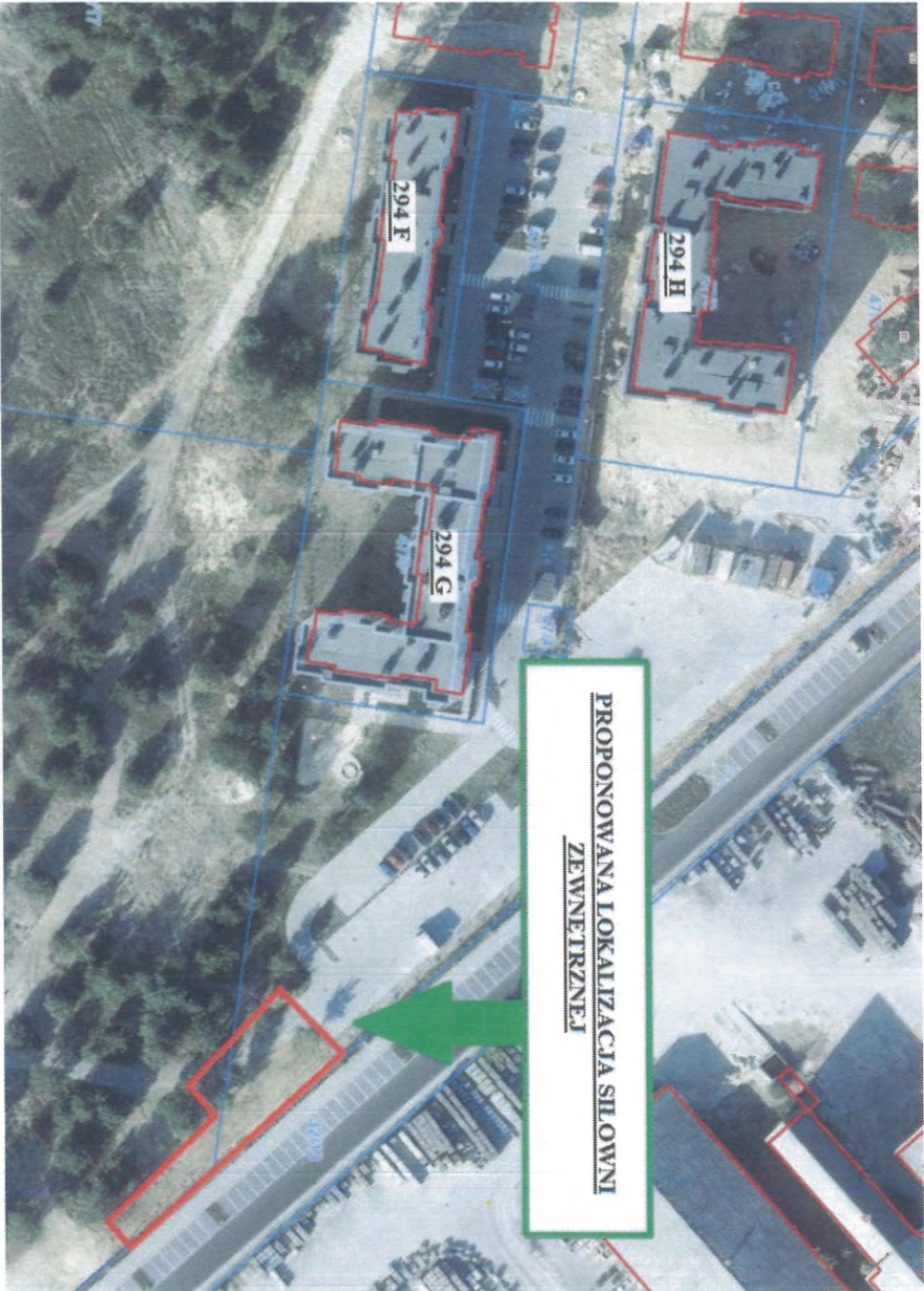
Oświadczam, że:

- 1) Jestem rodzicem / opiekunem prawnym osoby składającej niniejszy projekt w ramach Budżetu obywatelskiego w Toruniu;
- 2) Akceptuję udział mojego dziecka / podopiecznego w procedurze Budżetu obywatelskiego w Toruniu;
- 3) Zapoznałem/am się z treścią projektu składanego przez moje dziecko / podopiecznego;
- 4) Potwierdzam prawdziwość i aktualność danych, które zostały podane w formularzu;
- 5) Zapoznałem/am się z klauzulą informacyjną dotyczącą przetwarzania danych osobowych w procedurze Budżetu obywatelskiego w Toruniu, znajdującą się na ostatniej stronie formularza wniosku;
- 6) Ponoszę odpowiedzialność prawną za wszelkie dane zamieszczone w formularzu wniosku.

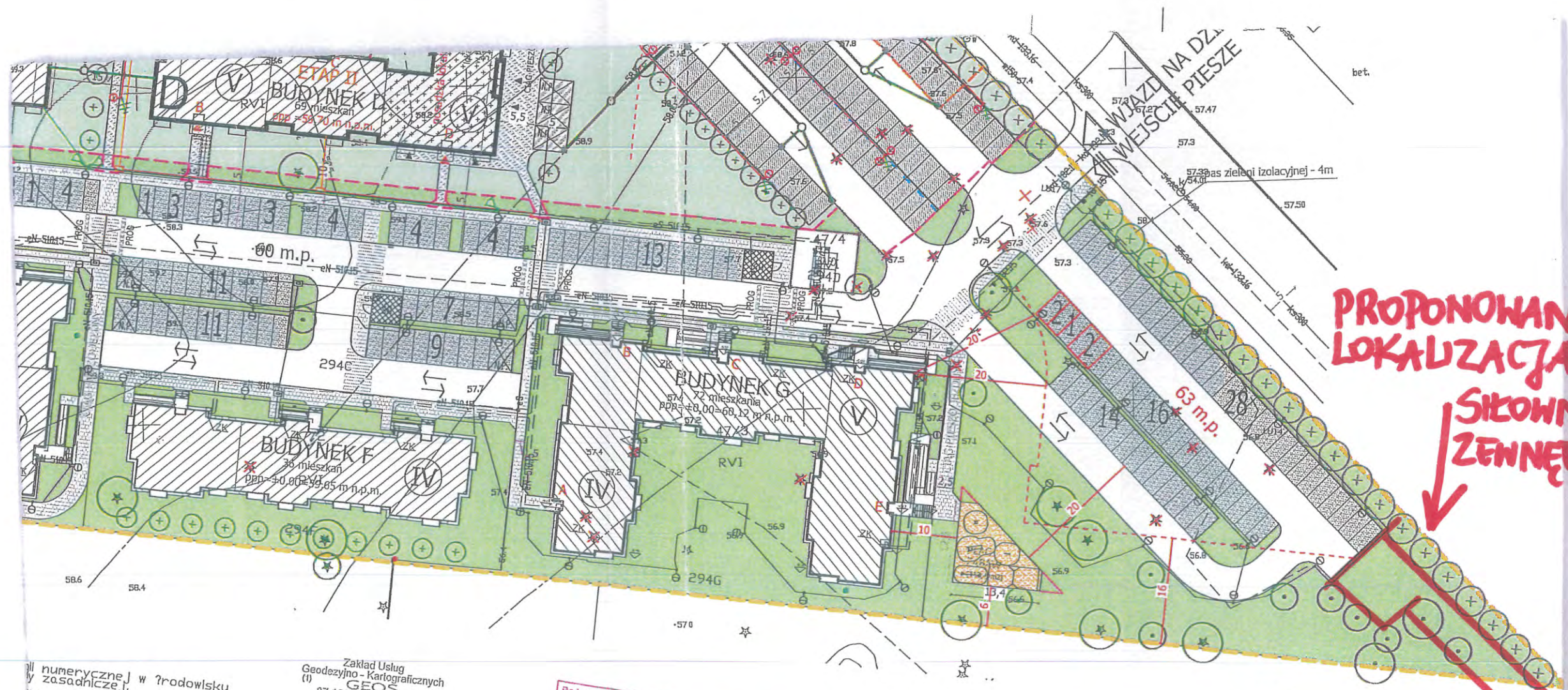
Toruń,

Data:

Czytelny podpis składającego wniosek:



**PROPONOWANA LOKALIZACJA SIL OWNI
ZEWNETRZNEJ**



**PROPONOWANA
LOKALIZACJA
SIŁOWNI
ZENNEJ.**

... numerycznej w ?rodowisku
... zasadniczej,

Zakład Usług
Geodezyjno - Kartograficznych
GEOS
87-100 Toruń, Liśta 22c
tel./fax 56 659 04 40

GEODETA UPRAWNIONY
inż. Sławomir Sawicki
(1) upr. 117678

Poświadczam, że niniejszy dokument został opracowany
w wyniku prac geodezyjnych i kartograficznych, których
rezultaty zawiera aparat techniczny wpisany do ewidencji
materiałów państwowego zasobu
geodezyjnego i kartograficznego

Organ opracujący pomiarowy zespół geodezyjny i kartograficzny	PREZYDENT MIASTA TORUNIA
Identyfikator ewidencyjny materiału zapisu - aparatu technicznego	P.0463. Lot. 1432
Data wpisania aparatu technicznego do ewidencji materiałów zasobu	2016-08-10
Imię, Nazwisko i podpis osoby reprezentującej organ	KIEROWNIK REFERATU

inż. Andrzej Stawowski



biegacz i orbitrek



WYCIĄG I KRZESŁO

Symbol: FIT D02 I FIT D01



Urządzenia do ćwiczeń – siłownie zewnętrzne, to bezobsługowe urządzenia odporne na warunki atmosferyczne.

- **Kolor:** RAL 7032 popiel / RAL 6006 zielony
- **Instrukcje:** instrukcje użytkowania urządzeń na pylonach trwale naniesione sitodrukiem
- **Sprzęt do użytku publicznego:**

Klasa użytkowania: S

Klasa dokładności: A

- **Opis techniczny zestawu:**

Przedmiotowy zestaw zbudowany jest z elementów stalowych, ze stali St3 (R35) z następujących materiałów:

- rama nośna rury stalowe: śr. 90 x 3,6 mm
- wsporniki ruchowe rury stalowe: śr. 40 – 63 x 3,6 mm
- pokrywa zabezpieczająca elementy mocujące z aluminium
- nakładka żeliwna
- siedziska i oparcia ze stali
- siedziska ruchome
- uchwyty i rączki z polichloru winylu
- łożyska typu zamkniętego, NSK
- stopy fundamentowe 600x600mm, H=600mm
- połączenie słupków nośnych ramy nośnej w fundamencie wykonane jest śrubowe jako sztywne

- **Zastosowano następujące materiały:**

- stal: St/R35
- beton: B30/B25

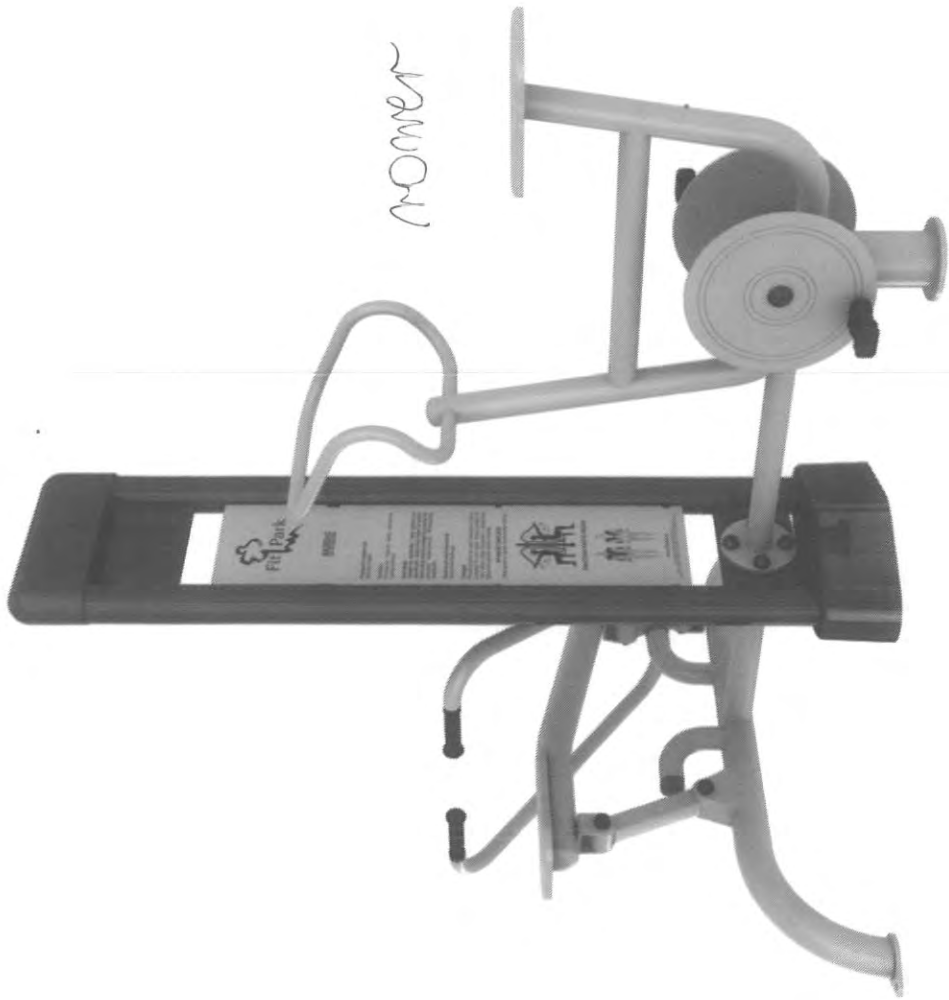
Wszystkie elementy stalowe ocynkowane ogniowo i malowane podwójnie proszkowo farbami poliestrowymi.

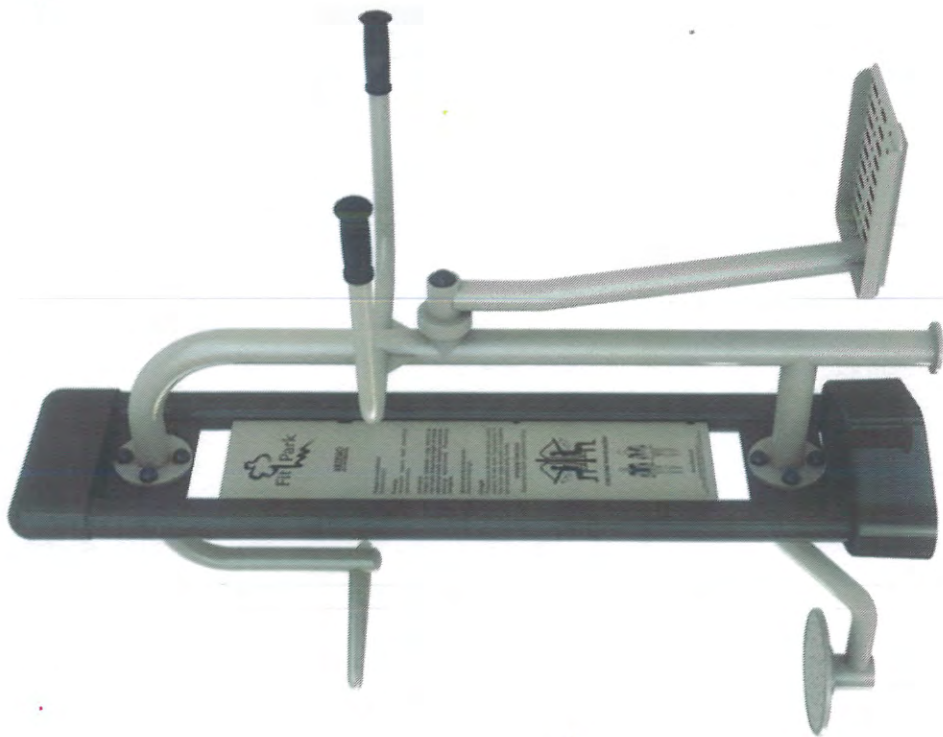
- **Wyrób spełnia wymagania bezpieczeństwa zawarte w:**

- PN-EN 1176-1:2009, PN-EN 1176-7:2009, PN-EN 957-1:2006, PN-EN 957-4:2006, PN-EN 957-9:2003, PN-EN 16630:2015

CERTYFIKAT Z AKREDYTACJĄ PCA

- Certyfikat uprawniający o oznaczania wyrobu znakiem bezpieczeństwa B





Amixer

prasa nozna i mobilna



ROWER



Urządzenia sprawnościowe dla dzieci

- **Kolor:** żółty / zielony

- **Opis techniczny zestawu:**

Materiał

- rama nośna, słup konstrukcyjny – rura stalowa 114,3 x 3,6 mm

- wsporniki ruchowe – rury stalowe 88,9 – 33,7 x 3,6 mm

- pokrywa zabezpieczająca elementy mocujące z aluminium

- siedziska i oparcia – płyta HDPE

- podstopnice – tworzywo sztuczne odporne na warunki atmosferyczne, promieniowanie UV

- uchwyty i rączki z polichlorku winylu

- łożyska bezobsługowe typu zamkniętego

- śruby, nakrętki, podkładki – stal nierdzewna

- sposób mocowania – rama nośna przykręcana za pomocą śrub do kotwy stalowej zabetonowanej w stopie betonowej

- **Zabezpieczenie antykorozyjne:**

- wszystkie elementy stalowe ocynkowane ogniowo i malowane podwójnie proszkowo farbami poliestrowymi.

- **Wyrób spełnia wymagania bezpieczeństwa zawarte w:**

- PN-EN 1176-1:2009

BIEGACZ



Urządzenia sprawnościowe dla dzieci

- **Kolor:** żółty / zielony
- **Opis techniczny zestawu:**

Materiał

- rama nośna, słup konstrukcyjny – rura stalowa 114,3 x 3,6 mm
- wsporniki ruchowe – rury stalowe 88,9 – 33,7 x 3,6 mm
- pokrywa zabezpieczająca elementy mocujące z aluminium
- siedziska i oparcia – płyta HDPE
- podstopnice – tworzywo sztuczne odporne na warunki atmosferyczne, promieniowanie UV
- uchwyty i rączki z polichlorku winylu
- łożyska bezobsługowe typu zamkniętego
- śruby, nakrętki, podkładki – stal nierdzewna
- sposób mocowania – rama nośna przykręcana za pomocą śrub do kotwy stalowej zabetonowanej w stopie betonowej

• **Zabezpieczenie antykorozyjne:**

- wszystkie elementy stalowe ocynkowane ogniowo i malowane podwójnie proszkowo farbami poliestrowymi.

• **Wyrób spełnia wymagania bezpieczeństwa zawarte w:**

- PN-EN 1176-1:2009

STEPPER I PAJACYK



Urządzenia sprawnościowe dla dzieci

- **Kolor:** żółty / zielony lub zgodnie z wymogami zamawiającego

- **Opis techniczny zestawu:**

Materiał

- rama nośna, słup konstrukcyjny – rura stalowa 114,3 x 3,6 mm

- wsporniki ruchowe – rury stalowe 88,9 – 33,7 x 3,6 mm

- pokrywa zabezpieczająca elementy mocujące z aluminium

- siedziska i oparcia – płyta HDPE

- podstopnice – tworzywo sztuczne odporne na warunki atmosferyczne, promieniowanie UV

- uchwyty i rączki z polichlorku winylu

- łożyska bezobsługowe typu zamkniętego

- śruby, nakrętki, podkładki – stal nierdzewna

- sposób mocowania – rama nośna przykręcana za pomocą śrub do kotwy stalowej zabetonowanej w stopie betonowej

- **Zabezpieczenie antykorozyjne:**

- wszystkie elementy stalowe ocynkowane ogniowo i malowane podwójnie proszkowo farbami poliestrowymi.

- **Wyrób spełnia wymagania bezpieczeństwa zawarte w:**

- PE – EN 16630:2015-06, PN-EN 1176-1:2009, PN-EN 1090