

GB 0064



Załącznik nr 1
do Regulaminu budżetu obywatelskiego
w Toruniu
przyjętego uchwałą nr 52/19
Rady Miasta Torunia z dnia 7 lutego 2019r.

**FORMULARZ ZGŁASZANIA PROJEKTÓW
DO BUDŻETU OBYWATELSKIEGO W TORUNIU NA 2020 R.**

UWAGA!!!

- Prosimy o czytelne wypełnienie formularza.
- Formularz można też wypełnić za pomocą Internetu, a następnie wydrukować i przynieść lub przysłać do Urzędu Miasta Torunia. Zajrzyj na www.budzet.torun.pl



A. WNIOSKODAWCA:

Imię i nazwisko:

PESEL:

Adres:

Ulica, nr domu, nr lokalu,
kod pocztowy, miejscowość

Telefon:

E-mail:

B. NAZWA PROJEKTU (maksymalnie 10 słów):

Wzbogacenie siłowni i placu zabaw
Osiedle Pomocnych przy ulicy Chrzanowskiej -
90

C. TYP PROJEKTU (zaznacz jedną pozycję):

projekt ogólnomiejski

projekt lokalny

W przypadku zaznaczenia opcji „projekt lokalny” wskaż okręg (pulę środków):

Bielawy-Grębocin

Rubinkowo

Bydgoskie

Rudak

Chełmińskie

Skarpa

Czerniewice

Staromiejskie

Jakubskie-Mokre

Stawki

Kaszczorek

Wrzosy

Podgórz

D. OPIS PROJEKTU

Proszę opisać, co dokładnie ma zostać wykonane, podać główne działania związane z realizacją zadania, podać uzasadnienie dla realizacji projektu:

Toruni - osiedle Pancernych przy ulicy Chramowskiego i Nymarowej. Projekt dotyczy przebudowy i stworzenia nowego placu zabaw i siłowni dla dzieci i dorosłych. W związku z dużym zainteresowaniem i chętnym korzystaniem z u.w. miejsca rekreacyjnego a także z którego korzystają starsze dzieci i osoby dorosłe. Chętnie korzystają również strażnicy Toruniej, istnieje potrzeba modernizacji o dodatkowe elementy oraz zapewnienie bezpieczeństwa poprzez zamontowanie osłonek i monitorowania z funkcją podświetlenia. Istniejące urządzenia do siłowni, zabaw i rekreacji nie spełniają potrzeb dzieci z osiedla Pancernych przyległych i oddległych ulic. Ciągnąc uwagę o obiektach do podnoszenia kondycji a zamiast skate parku powierzenia betonowego od strony toruń kolejowych z podjazdami. Proponowany projekt to: 1) Modernizacja bezpieczna na upadki pod:
a) dwie pompy do pompki koszt szacunkowy - 3.000,-
b) dwa blipy - 3.500,- c) dwa obrętki - 4.500,-
d) dwa drabinki - 4.500,- e) trzy taraki - 3.000,-
f) zamiast skate parku powierzenia betonowa z podjazdami - 30.000,-
g) siłownia - urządzenie dodatkowe do większego rybnika - jeździec, orbitki, myśliciel, h) oblanie oraz malowanie z kostki - 6.000,- 3) Plac zabaw z większą o dodatkowe urządzenia - karuzela, alpinista lub hatermik - 7.000,- 4. Oświetlenie monitorowanie - 20.000,-
5. Kamera z funkcją podświetlenia - 8.000,-

E. LOKALIZACJA, MIEJSCE REALIZACJI

Ulica, numer, rejon ulic, numer działki, inne istotne informacje na temat lokalizacji

Toruni Osiedle Pancernych pomiędzy ulicą Chramowskiego toruń kolejowymi a ulicą Nymarową.

F. OPIS PROJEKTU NA STRONĘ INTERNETOWĄ

Proszę podać opis projektu, który zostanie opublikowany na stronie internetowej (maksymalnie 1 200 znaków ze spacjami):

Termin: Dniem 10 czerwca przy ulicy Chrzastowskiego i Lymankowej. Projekt dotyczy renowacji istniejącego już placu zabaw i siłowni dla dzieci i dorosłych. W związku z dużym zainteresowaniem i dużym komyskami z lipy miejsc oraz boiska do piłki istnieje potrzeba rozbudowania o dodatkowe urządzenia oraz zapewnienia bezpieczeństwa poprzez położenie bezpiecznej na upadki maty amortyzacji i oświetlenie oraz monitorowanie z funkcją podziękowań. Istniejące urządzenia do siłowni nie do końca spełniają potrzeby komyskujących odjeżdżają, aby być proste, a na placu zabaw urządzeń jest za mało a dzieci dochodzących dużo, jest też prośba by zamontowano po dwa drzewka, dwie parkowe, drabinki i oliwy - trzy parki a zamontować skate parku betonowego z podziękowaniami. Siłownia to: żądanie, chodzenie, orbitrek, wiosłowa. Plac zabaw to: karuzela, alpinista i fatermik

G. SZACUNKOWY KOSZT PROJEKTU

Proszę podać szacunkowy koszt realizacji projektu, z podziałem na poszczególne elementy składowe:

Szacunkowy koszt projektu to ok. 150.000 zł.

H. ZAŁĄCZNIKI

- Lista poparcia dla projektu (obowiązkowe)
- Oświadczenie podmiotu zewnętrznego o współpracy, (patrz §13 ust.4 pkt 4 Regulaminu) *
- Mapy**
- Zdjęcia**
- Inne (np. dodatkowe ekspertyzy, rekomendacje, analizy prawne)**

* Jeśli realizacja wymaga współpracy z podmiotem zewnętrznym

** Informacja nieobowiązkowa

I. OŚWIADCZENIA

1. Dla wnioskodawców, którzy w momencie składania wniosku ukończyli 18. rok życia

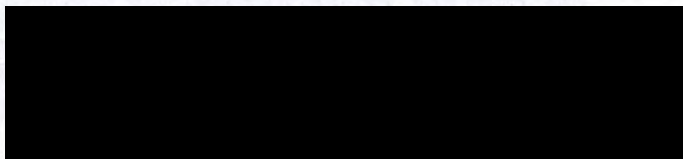
Oświadczam, że:

- 1) W dniu złożenia wniosku do Budżetu obywatelskiego w Toruniu mam ukończone 18 lat;
- 2) Dane podane w formularzu wniosku są prawdziwe i aktualne;
- 3) Zapoznałem/am się i akceptuję Regulamin budżetu obywatelskiego w Toruniu;
- 4) Zapoznałem/am się z klauzulą informacyjną dotyczącą przetwarzania danych osobowych w procedurze Budżetu obywatelskiego w Toruniu, znajdującą się na ostatniej stronie formularza wniosku;
- 5) Ponoszę odpowiedzialność prawną za dane i informacje zamieszczone w formularzu wniosku.

Toruń,

Data:

11.06.2019



2. Dla rodzica / opiekuna prawnego osoby małoletniej składającej projekt, która w momencie składania wniosku nie ukończyła 18. roku życia

Oświadczam, że:

- 1) Jestem rodzicem / opiekunem prawnym osoby składającej niniejszy projekt w ramach Budżetu obywatelskiego w Toruniu;
- 2) Akceptuję udział mojego dziecka / podopiecznego w procedurze Budżetu obywatelskiego w Toruniu;
- 3) Zapoznałem/am się z treścią projektu składanego przez moje dziecko / podopiecznego;
- 4) Potwierdzam prawdziwość i aktualność danych, które zostały podane w formularzu;
- 5) Zapoznałem/am się z klauzulą informacyjną dotyczącą przetwarzania danych osobowych w procedurze Budżetu obywatelskiego w Toruniu, znajdującą się na ostatniej stronie formularza wniosku;
- 6) Ponoszę odpowiedzialność prawną za wszelkie dane zamieszczone w formularzu wniosku.

Toruń,

Data:

Czytelny podpis składającego wniosek:

Poniżej wycena:

1. Nawierzchnia bezpieczna na upadki pod:

a) dwie poręcze do pompek

3000 zł z nawierzchnią z piasku

b) dwa drążki do podciągania się na wysokość i długość 2m

4500 zł z nawierzchnią z piasku

c) dwie drabinki wysokie ok 2m do podnoszenia i przechodzenia na rękach

4500 zł z nawierzchnią z piasku

d) dwa dipy

3500 zł z nawierzchnią z piasku

e) trzy ławki

- 3 szt. x 1000 zł = 3000 zł

f) skate park

- brakuje informacji odnośnie jego rodzaju i powierzchni

tutaj może być jedno jakieś małe systemowe urządzenie lub rozbudowany zestaw elementy na większej przestrzeni od 50 000 – 500 000 zł

(urządzenia mogą być gotowe prefabrykowane ze sklejki lub wylewane z betonu)



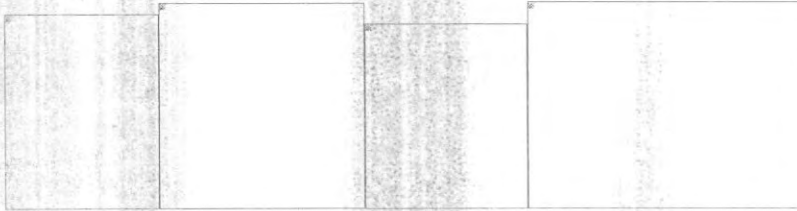
2. Dodatkowe urządzenia do siłowni jak:

jeździec, orbitek, ujeżdżacz, biegacz, wioślarz

- 5 szt. x 4 000 zł = 20 000 zł

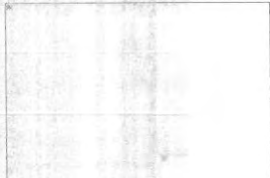
- nawierzchnia z kostki betonowej 5 szt. x 4 m2 x 300 zł = 6 000 zł

Np.

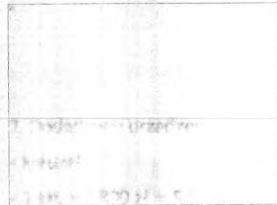


3. Dodatkowe urządzenia na plac zabaw dla małych dzieci jak karuzela i huśtawki.

- karuzela
- 1 szt. x 5 800 zł = 5 800 zł
- strefa bezpieczeństwa z piasku 25 m² x 150 zł/m² = 3750 zł



- huśtawka podwójna
- 1 szt. x 4 500 zł = 4 500 zł
- strefa bezpieczeństwa z piasku 23 m² x 150 zł/m² = 3450 zł



4. Cświetlenie i monitorowanie terenu x 150 zł/m² = 37 500 zł
- 4 lampy x 5000 zł/szt. = 20 000 zł
 - 1 kamera z funkcją podczerwieni z rejestratorem i zasilaniem z solara słonecznego – 8 000 zł

- huśtawka podwójna
- 1 szt. x 4 500 zł = 4 500 zł
- strefa bezpieczeństwa z piasku 23 m² x 150 zł/m² = 3450 zł

4. Cświetlenie i monitorowanie terenu x 150 zł/m² = 37 500 zł
- 4 lampy x 5000 zł/szt. = 20 000 zł
 - 1 kamera z funkcją podczerwieni z rejestratorem i zasilaniem z solara słonecznego – 8 000 zł