



#### D. OPIS PROJEKTU

Proszę opisać, co dokładnie ma zostać wykonane, podać główne działania związane z realizacją zadania, podać uzasadnienie dla realizacji projektu:

Projekt polega na zatrudnieniu profesjonalnego streetworkera czyli **pedagoga ulicy**, który będzie docierał ze swoim wsparciem do grup społecznych zagrożonych marginalizacją m.in. dzieci, młodzieży, osób bezdomnych, narkomanów, - w miejscach ich przebywania - ulicach, podwórkach, parkach.

Taka osoba wchodzi w środowiska, gdzie koncentrują się rodziny ubogie, dotknięte bezrobociem, które nie radzą sobie z problemami codziennego życia.

Streetworker będzie prowadził działania socjoterapeutyczne poprzez:

- organizowanie zabawy oraz nauki dzieciom, w szczególności tym zaniedbanym wychowawczo i społecznie
- przekazywanie im pozytywnych wartości i wzorców, jakich brakuje im w środowisku wychowawczym
- towarzyszenie młodym ludziom w ich czasie wolnym, aby spędzali go bezpiecznie oraz twórczo, w oddaleniu od używek
- diagnozowanie problemów występujących w środowisku wychowawczym i podejmowanie działania w celu ich rozwiązania.

Zadaniem streetworkera będzie praca w „otwartym środowisku ulicy” na Starówce i Bydgoskim Przedmieściu (innych dzielnicach w razie potrzeby) .Taka osoba „pracuje na ulicy” poza murami instytucji. Metoda ta umożliwia pomaganie ludziom dotychczas izolowanym, odtrącanym i niezauważanym.

W projekcie zostaną zakupione przenośne pomoce edukacyjne oraz terapeutyczne przystosowane do pracy w terenie, które będą dodatkowymi narzędziami pracy streetworkera. Dzięki nim będzie mógł poprowadzić ciekawe zajęcia i animacje, które ułatwią w zaangażowaniu dzieci.

#### E. LOKALIZACJA, MIEJSCE REALIZACJI

Ulica, numer, rejon ulic, numer działki, inne istotne informacje na temat lokalizacji

Obszar Starówki Torunia, Bydgoskiego Przedmieścia i innych dzielnic w razie potrzeby

## F. OPIS PROJEKTU NA STRONĘ INTERNETOWĄ

Proszę podać opis projektu, który zostanie opublikowany na stronie internetowej (maksymalnie 1 200 znaków ze spacjami):

Projekt polega na zatrudnieniu profesjonalnego streetworkera czyli **pedagoga ulicy**, który będzie docierał ze swoim wsparciem do grup społecznych zagrożonych marginalizacją m.in. dzieci, młodzieży, osób bezdomnych, narkomanów, - w miejscach ich przebywania - ulicach, podwórkach, parkach. Taka osoba wchodzi w środowiska, gdzie koncentrują się rodziny ubogie, dotknięte bezrobociem, które nie radzą sobie z problemami codziennego życia.

Zadania socjoterapeutyczne:

- organizowanie czasu wolnego oraz nauki dzieciom, w szczególności tym zaniedbanym wychowawczo i społecznie
- towarzyszenie w czasie wolnym
- diagnozowanie problemów występujących w środowisku wychowawczym i podejmowanie działania w celu ich rozwiązania.

Zadaniem streetworkera będzie praca w „otwartym środowisku ulicy” na **Starówce i Bydgoskim Przedmieściu (innych dzielnicach w razie potrzeby)**. Taka osoba „pracuje na ulicy” poza murami instytucji.

## G. SZACUNKOWY KOSZT PROJEKTU

Proszę podać szacunkowy koszt realizacji projektu, z podziałem na poszczególne elementy składowe:

52000 zł brutto brutto -( ze składkami ZUS, zdrowotna itp) - w wymiarze 4 godzin dziennie - łącznie 1040 godzin przez cały rok. (wymiar pół etatu/umowa cywilnoprawna)  
28000 zł - materiały plastyczne, artystyczne, przenośnie pomoce terapeutyczne i pomoce edukacyjne potrzebne do animacji i pracy na podwórkach oraz w terenie (np. chusta klanzy, farby, radioodtwarzacz, głośniki, itp)

## H. ZAŁĄCZNIKI

- Lista poparcia dla projektu (obowiązkowe)**
- Oświadczenie podmiotu zewnętrznego o współpracy, (patrz §13 ust.4 pkt 4 Regulaminu) \***
- Mapy\*\*
- Zdjęcia\*\*
- Inne (np. dodatkowe ekspertyzy, rekomendacje, analizy prawne)\*\*

\* Jeśli realizacja wymaga współpracy z podmiotem zewnętrznym  
\*\*Informacja nieobowiązkowa

## I. OŚWIADCZENIA

### 1. Dla wnioskodawców, którzy w momencie składania wniosku ukończyli 18. rok życia

Oświadczam, że:

- 1) W dniu złożenia wniosku do Budżetu obywatelskiego w Toruniu mam ukończone 18 lat;
- 2) Dane podane w formularzu wniosku są prawdziwe i aktualne;
- 3) Zapoznałem/am się i akceptuję Regulamin budżetu obywatelskiego w Toruniu;
- 4) Zapoznałem/am się z klauzulą informacyjną dotyczącą przetwarzania danych osobowych w procedurze Budżetu obywatelskiego w Toruniu, znajdującą się na ostatniej stronie formularza wniosku;
- 5) Ponoszę odpowiedzialność prawną za dane i informacje zamieszczone w formularzu wniosku.

Toruń,

Data:

30.06.2021

---

### 2. Dla rodzica / opiekuna prawnego osoby małoletniej składającej projekt, która w momencie składania wniosku nie ukończyła 18. roku życia

Oświadczam, że:

- 1) Jestem rodzicem / opiekunem prawnym osoby składającej niniejszy projekt w ramach Budżetu obywatelskiego w Toruniu;
- 2) Akceptuję udział mojego dziecka / podopiecznego w procedurze Budżetu obywatelskiego w Toruniu;
- 3) Zapoznałem/am się z treścią projektu składanego przez moje dziecko / podopiecznego;
- 4) Potwierdzam prawdziwość i aktualność danych, które zostały podane w formularzu;
- 5) Zapoznałem/am się z klauzulą informacyjną dotyczącą przetwarzania danych osobowych w procedurze Budżetu obywatelskiego w Toruniu, znajdującą się na ostatniej stronie formularza wniosku;
- 6) Ponoszę odpowiedzialność prawną za wszelkie dane zamieszczone w formularzu wniosku.

Toruń,

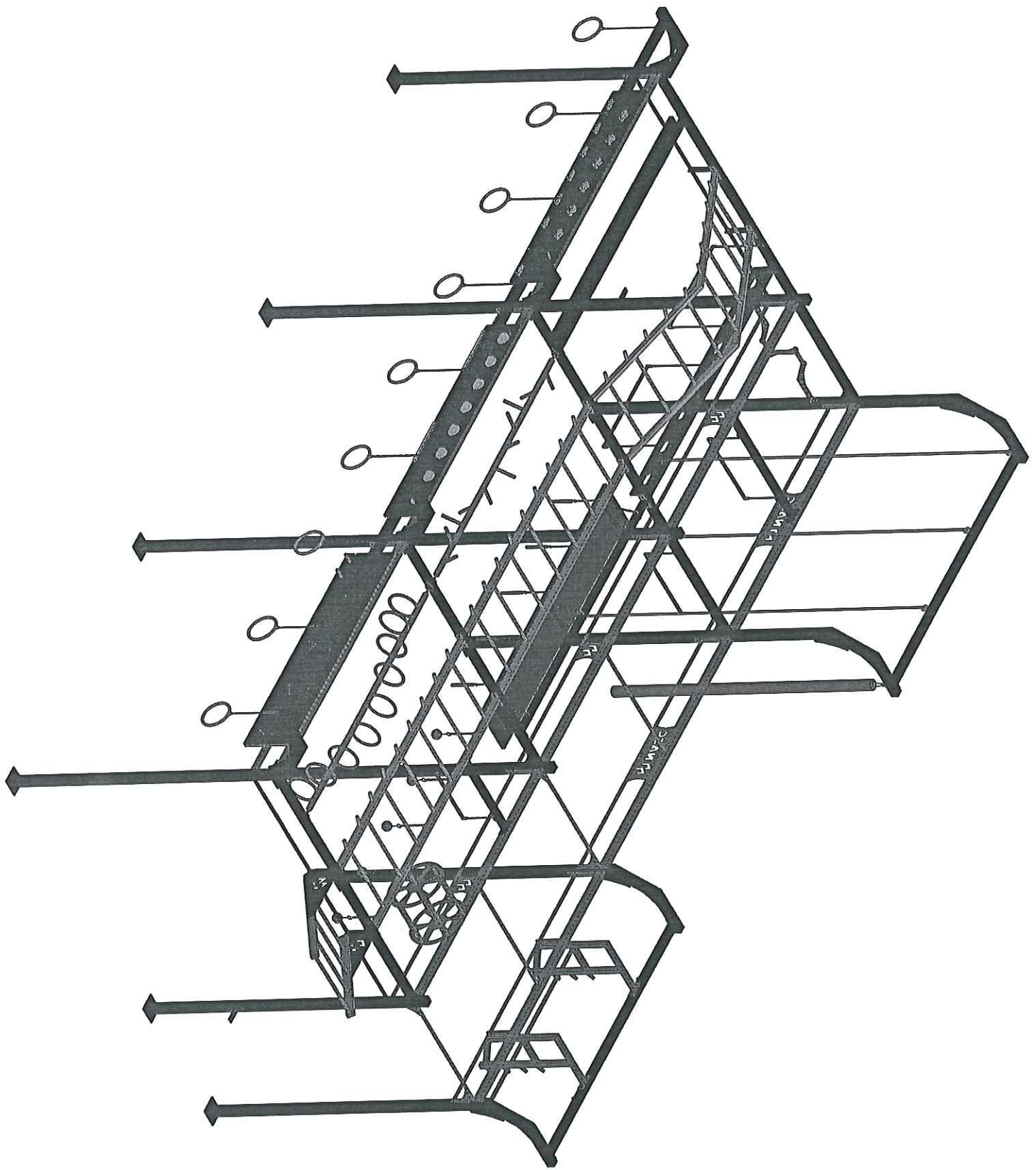
Data:

Czytelny podpis składającego wniosek:

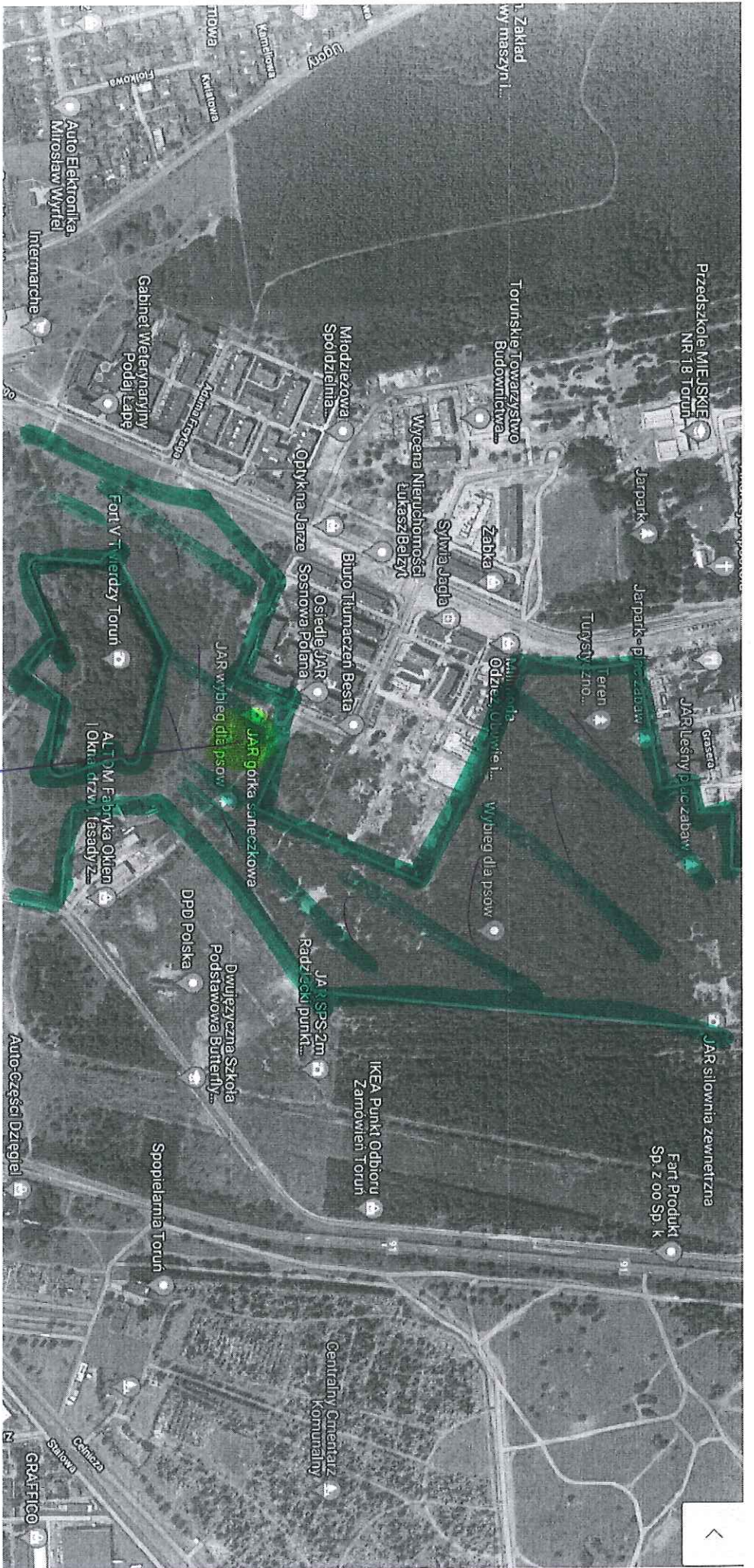












lokalizacja



SZUKAJ PO:

Adresie

Działce

Po adresie

Po numerze działki

## Wyszukaj numer księgi na podstawie identyfikatora działki

Identyfikator (TERYT.obręb.działka)

046301\_1.0030.190



Szukaj



### Identyfikatory działek

np. 121602\_2.0005.269/2 (TERYT.obręb.działka). Bazę TERYT znajdziesz na mapie Geoportal.



Możesz również skorzystać z wyszukiwania po numerze działki. Wyszukiwarka pomoże Ci wybrać miasto i uzupełnić niektóre informacje.

Szukaj po numerze działki

## Wyniki wyszukiwania

Znaleźliśmy działkę spełniającą Twoje kryteria.



Granice Działki  
Interaktywna Mapa Geoportal360.pl

Działki w obrębie 0030  
Mapa obrębu ewidencyjnego

Identyfikator	046301_1.0030.190 Gmina miejska Toruń
Powierzchnia	355 828 M <sup>2</sup>
TERYT	046301_1
Obręb	0030
Województwo	kujawsko-pomorskie
Powiat	Toruń
Gmina	Toruń
Rodzaj	gmina miejska
Miejscowość	okolice Torun
Księga wieczysta	TO1T/xxxxxxxx/7

TO1T/xxxxxxxx/7