

Załącznik nr 1  
do Regulaminu budżetu obywatelskiego  
w Toruniu, przyjętego uchwałą nr 52/19  
Rady Miasta Torunia z dnia 7.02.2019 r.  
z późn. zm

## FORMULARZ ZGŁASZANIA PROJEKTÓW DO BUDŻETU OBYWATELSKIEGO W TORUNIU NA 2023 R.

### UWAGA!!!

- Prosimy o czytelne wypełnienie formularza.
- Formularz można też wypełnić za pomocą Internetu, a następnie wydrukować i przynieść lub przysłać do Urzędu Miasta Torunia. Zajrzyj na [www.budzet.torun.pl](http://www.budzet.torun.pl)

### A. WNIOSKODAWCA:

Imię i nazwisko:

Adres:

Ulica, nr domu, nr lokalu,  
kod pocztowy, miejscowość

Telefon:

E-mail:

### B. NAZWA PROJEKTU (maksymalnie 10 słów):

Parkuj Nad Strugą jak człowiek, nie parkujmy po krzakach i chodnikach

### C. TYP PROJEKTU (zaznacz jedną pozycję):

- projekt ogólnomiejski  
 projekt lokalny

W przypadku zaznaczenia opcji „projekt lokalny” wskaż okręg (pulę środków):

- |  |  |
|--|--|
| <input type="checkbox"/> Bydgoskie                   | <input type="checkbox"/> Rubinkowo     |
| <input type="checkbox"/> Chełmińskie                 | <input type="checkbox"/> Rudak         |
| <input type="checkbox"/> Czerniewice                 | <input type="checkbox"/> Skarpa        |
| <input checked="" type="checkbox"/> Grębocin-Bielawy | <input type="checkbox"/> Staromiejskie |
| <input type="checkbox"/> Jakubskie-Mokre             | <input type="checkbox"/> Stawki        |
| <input type="checkbox"/> Kaszczorek                  | <input type="checkbox"/> Wrzosy        |
| <input type="checkbox"/> Podgórz                     |  |

#### D. OPIS PROJEKTU

Proszę opisać, co dokładnie ma zostać wykonane, podać główne działania związane z realizacją zadania, podać uzasadnienie dla realizacji projektu:

##### **Co dokładnie ma zostać wykonane:**

Miejsca do parkowania dla mieszkańców osiedla Nad Strugą zlokalizowane w sąsiedztwie pętli autobusowej „Nad Strugą”. Lokalizacja pokazana w ZAŁĄCZNIKU nr 1 i 2. W miejscu tym jest duża polana. Polana ma zostać przekształcona w plac utwardzony destruktem, 5 lampami oświetlenia ulicznego oraz dwoma ciągami słupków łańcuchowych wyznaczających obszary do parkowania. Ilość miejsc do parkowania potrzebna całemu osiedlu to 130 miejsc. Po wstępnych obliczeniach w/w ilość miejsc będzie wymagała powierzchni ok 3000m<sup>2</sup>. Proponowana lokalizacja posiada taką powierzchnię.

##### **Główne działania związane z realizacją:**

- wyrównanie terenu, ewentualne usunięcie istniejących niewielkich krzaków i drzew,
- utwardzenie powierzchni destruktem
- montaż oświetlenia i słupków łańcuchowych

##### **Uzasadnienie dla realizacji projektu:**

Osiedle „Nad Strugą” w całości jest strefą zamieszkania, która posiada niewspółmiernie mało wyznaczonych miejsc parkingowych do ilości aut mieszkańców. Developer, który budował osiedle nie przewidział tego w sposób prawidłowy. Przez to mieszkańcy zmuszeni są do parkowania aut na dziko na polanie w okolicach pętli autobusowej „Nad Strugą”, na chodnikach i przed garażami. Bezpieczeństwo poruszania się mieszkańców pieszych, bawiących się dzieci, rowerzystów i aut wyjeżdżających z wyznaczonych miejsc do parkowania i garaży jest zagrożone bo wszędzie stoją samochody. Często dzieje się też tak że matka z dzieckiem w wózku musi jechać wózkami ulicą, bo na chodniku nie ma wystarczającej ilości miejsca przez zaparkowane auta. Minięcie się dwóch osób idących naprzeciw siebie chodnikiem jest niemożliwe, bo brakuje miejsca.

Według spisu przeprowadzonego 18.05.2022 o godzinie 22:30 ilość zaparkowanych aut w miejscach do tego nie przeznaczonych (polana, chodniki, przed garażami) to dokładnie 108. Odrębny protokół spisu ZAŁĄCZNIK nr 3. Przy założeniu że części mieszkańców mogło tego dnia nie być na osiedlu + ewentualni goście wyliczono że zapotrzebowanie na miejsca do parkowania jest na poziomie 108 + 20% czyli 130 miejsc.

Miejsca do parkowania zlokalizowane we wskazanym miejscu (bezpośrednio przy pętli autobusowej), będą też pełnić rolę parkingu Park & Ride w ciągu dnia dla mieszkańców okolicznych miejscowości dojeżdżających do Torunia. Autobusy linii 30, 44 świetnie komunikują tę część miasta z centrum i jego lewobrzeżną częścią. W długofalowej perspektywie zmniejszy to emisję CO<sub>2</sub> w mieście i poprawi jakość powietrza.

#### E. LOKALIZACJA, MIEJSCE REALIZACJI

Ulica, numer, rejon ulic, numer działki, inne istotne informacje na temat lokalizacji

Lokalizacja pokazana w ZAŁĄCZNIKU nr 1 i 2 obejmuje następujące działki lub ich części: Obręb 54: 36/36; 36/35. W miejscu tym jest duża polana, która znajduje się pod linią energetyczną napowietrzną co wyklucza jakąkolwiek zabudowę w tym miejscu w przyszłości.

#### F. OPIS PROJEKTU NA STRONĘ INTERNETOWĄ

Proszę podać opis projektu, który zostanie opublikowany na stronie internetowej (maksymalnie 1 200 znaków ze spacjami):

Poprawmy wspólnie komfort życia i nasze bezpieczeństwo na osiedlu „Nad Strugą” poprzez utworzenie miejsc do parkowania w okolicy pętli autobusowej. Deweloper, który budował nasze osiedle nie przewidział, że będzie tu tyle aut i nie wyznaczył takiej ilości miejsc do parkowania jaką faktycznie potrzebujemy. Zrobmy to więc My! Projekt obejmie przemianę polany koło pętli autobusowej „Nad Struga” w miejsce do parkowania naszych aut. Miejsca wystarczy dla każdego bez kompromisów. Jeśli szedłeś tu kiedyś chodnikiem i musiałeś się z kimś na mim minąć to wiesz w czym rzecz. Dzięki realizacji tego projektu nasze żony nie będą musiały wózkami jeździć po ulicy a nasze dzieci odzyskają miejsca do zabawy. Osiedle Nad strugą to piękne miejsce, dodajmy do tego trochę więcej bezpieczeństwa i komfortu a będzie tu cudownie! Pssst do tych co chcą sprzedać mieszkanie: parking podwyższa jego wartość.

#### G. SZACUNKOWY KOSZT PROJEKTU

Proszę podać szacunkowy koszt realizacji projektu, z podziałem na poszczególne elementy składowe:

227000 zł  
- wyrównanie terenu, ewentualne usunięcie istniejących niewielkich krzaków i drzew – 50000 zł  
- utwardzenie powierzchni destruktem – 100000zł  
- słupki łańcuchowe (dwa ciągi) wyznaczające miejsca do parkowania z montażem – 20000zł  
- oświetlenie (5 lamp) – 57000zł

#### H. ZAŁĄCZNIKI

X Lista poparcia dla projektu (obowiązkowe)

Oświadczenie podmiotu zewnętrznego o współpracy, (patrz §13 ust.4 pkt 4 Regulaminu) \*

X Mapy\*\*

Zdjęcia\*\*

Inne (np. dodatkowe ekspertyzy, rekomendacje, analizy prawne)\*\*

Załącznik nr 1 i nr 2 – mapy  
Załącznik nr 3 – mapa ze spisem zaparkowanych aut z dnia 18.05.2022  
Załącznik nr 4 – lista poparcia dla projektu

\* Jeśli realizacja wymaga współpracy z podmiotem zewnętrznym

\*\*Informacja nieobowiązkowa



## I. OŚWIADCZENIA

### 1. Dla wnioskodawców, którzy w momencie składania wniosku ukończyli 18. rok życia

Oświadczam, że:

- 1) W dniu złożenia wniosku do Budżetu obywatelskiego w Toruniu mam ukończone 18 lat;
- 2) Dane podane w formularzu wniosku są prawdziwe i aktualne;
- 3) Zapoznałem/am się i akceptuję Regulamin budżetu obywatelskiego w Toruniu;
- 4) Zapoznałem/am się z klauzulą informacyjną dotyczącą przetwarzania danych osobowych w procedurze Budżetu obywatelskiego w Toruniu, znajdującą się na ostatniej stronie formularza wniosku;
- 5) Ponoszę odpowiedzialność prawną za dane i informacje zamieszczone w formularzu wniosku.

Toruń,

Data:

Czytelny podp.

---

### 2. Dla rodzica / opiekuna prawnego osoby małoletniej składającej projekt, która w momencie składania wniosku nie ukończyła 18. roku życia

Oświadczam, że:

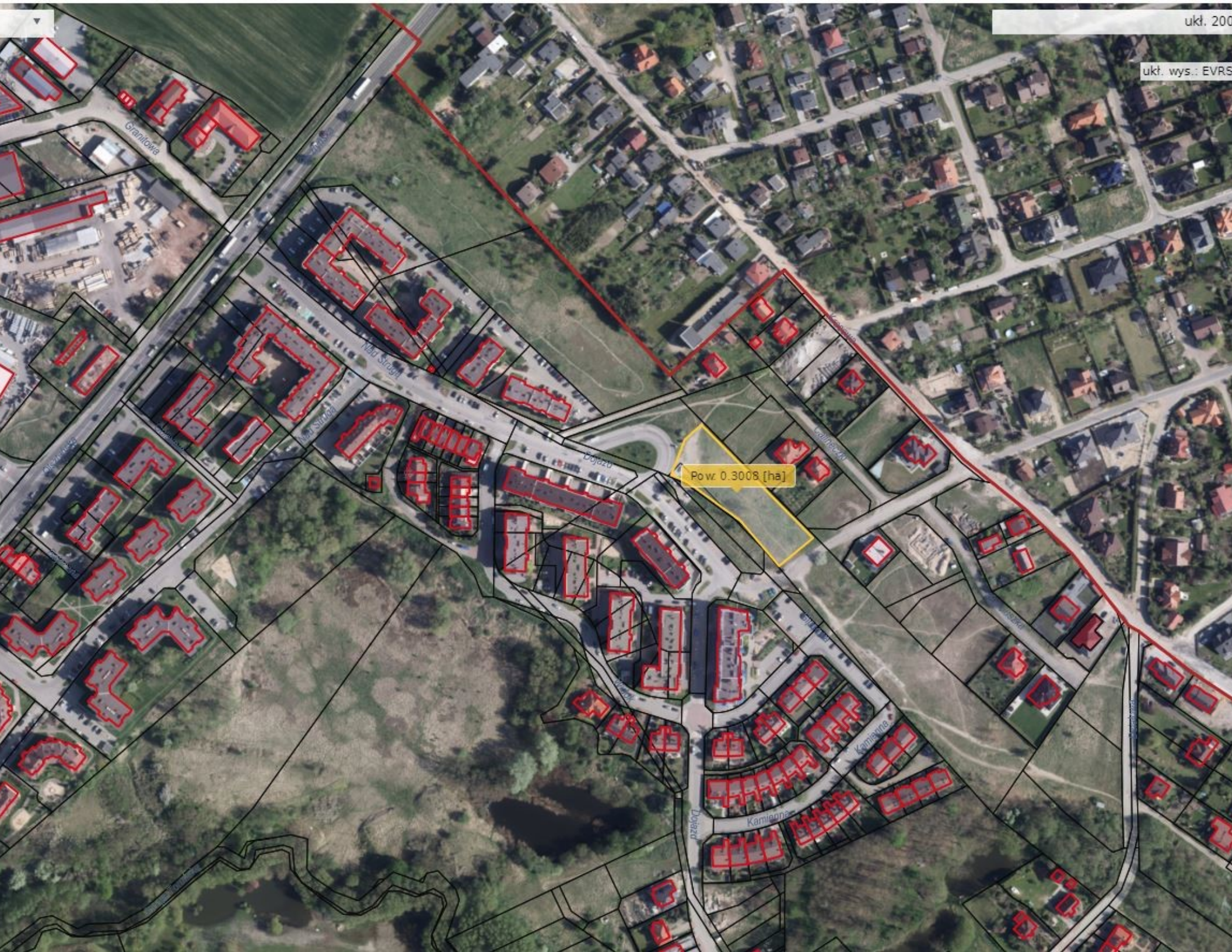
- 1) Jestem rodzicem / opiekunem prawnym osoby składającej niniejszy projekt w ramach Budżetu obywatelskiego w Toruniu;
- 2) Akceptuję udział mojego dziecka / podopiecznego w procedurze Budżetu obywatelskiego w Toruniu;
- 3) Zapoznałem/am się z treścią projektu składanego przez moje dziecko / podopiecznego;
- 4) Potwierdzam prawdziwość i aktualność danych, które zostały podane w formularzu;
- 5) Zapoznałem/am się z klauzulą informacyjną dotyczącą przetwarzania danych osobowych w procedurze Budżetu obywatelskiego w Toruniu, znajdującą się na ostatniej stronie formularza wniosku;
- 6) Ponoszę odpowiedzialność prawną za wszelkie dane zamieszczone w formularzu wniosku.

Toruń,

Data:

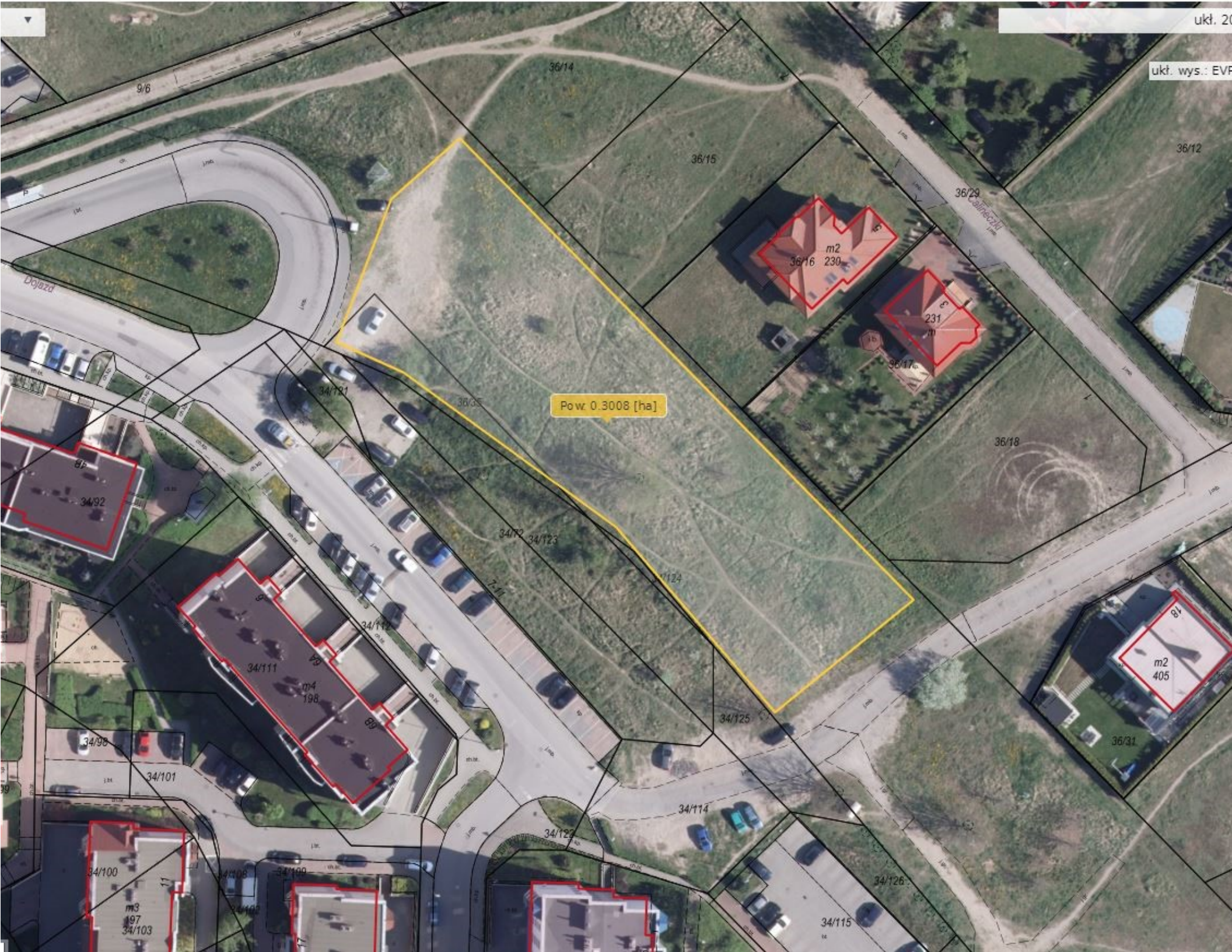
Czytelny podpis składającego wniosek:





Pow. 0.3008 [ha]





Pow. 0.3008 [ha]

m2  
36/16 230

m2  
36/17 231

m4  
34/111 198

m2  
36/31 405

m3  
34/100 197

m3  
34/103 198

m3  
34/108 197

m3  
34/109 198

m3  
34/115 197





**Toruń**  
Kujawsko-Pomorskie

18.05.2022  
9.22:30

Strona 1 z 1  
Wydrukowane z Mapy  
Chodźski  
Polana



Legenda:  
X - mp. " 6", liczba aut zaparkowanych w danym miejscu  
Xg - mp. " 3g", liczba aut zaparkowanych przed garażem w danym miejscu

3 7 3 5 2 1 2 4 5 2 6 2 5 7 1 6 4 6  
20  
107  
Przed  
garażem  
1 3 3 7  
SOMA  
108