

B0502



M. M. Oryfik
Szczepan - Jędr
M. M. RAMM
Andr

[Handwritten signature]
01.07.2020

FORMULARZ ZGŁASZANIA PROJEKTÓW DO ZREALIZOWANIA W RAMACH BUDŻETU OBYWATELSKIEGO W TORUNIU 2021

URZĄD MIASTA TORUNIA	
Wydział Komunikacji Społecznej i Informacji	
SEKRETARIAT	
data wpływu	01.07.2020
L. dz.

A. INFORMACJE PODSTAWOWE

Tytuł / Nazwa projektu:

Mała osiedlowa siłownia na Moniuszki.

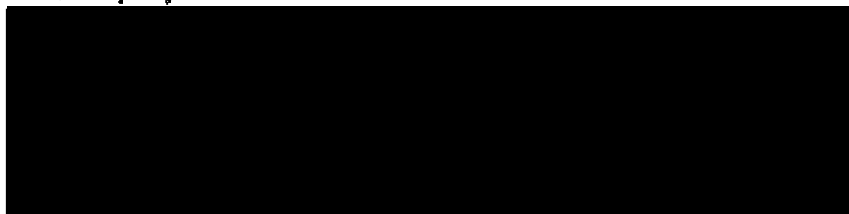
Lokalizacja / Miejsce realizacji:

Odcinek przy końcu ulicy Moniuszki między blokiem 42-46, a blokiem 51-53 - piaszczysty teren placu zabaw, graniczy on z ulicą Gałczyńskiego.

Typ projektu:

- projekt ogólnomiejski
- projekt lokalny: Bydgoskie

Autor projektu:



WPLYNĘŁO	
Kancelaria Urzędu Miasta Torunia	
2020-06-30	
Ilość zał.
L. dz.
Podpis

B. OPIS PROJEKTU:

Zadania: - demontaż urządzeń - ułożenie kostki wokół każdego urządzenia - wstawienie urządzeń siłowni zewnętrznej - położenie trawy wokół urządzeń - wymiana dwóch ławek - łącznie około 60000
Teren obecnie jest zupełnie zaniedbany, piasek zanieczyszczony odchodami zwierząt, zarosnięty samosiejkami, urządzenia zniszczone, stare. Nikt z placu nie korzysta. Na terenie ze względu na plan zagospodarowania, może powstać jedynie siłownia zewnętrzna i ławki. Sąsiedzi zgłaszają potrzebę, aby wśród licznych placów zabaw na Osiedlu Młodych pojawiła się także propozycja dla osób dorosłych/starszych. Siłownie zewnętrzne dają możliwość łączenia aktywności fizycznej z radością przebywania na świeżym powietrzu.

C. SZACUNKOWY KOSZT PROJEKTU:

60000.00

D. OPIS PROJEKTU NA STRONĘ INTERNETOWĄ:

Mała siłownia na Osiedlu Młodych.

E. ZAŁĄCZNIKI:

- Lista poparcia dla projektu,
- Oświadczenie pomiotu zewnętrznego o współpracy,
- Mapy,
- Zdjęcia,
- Inne (np. dodatkowe ekspertyzy, rekomendacje, analizy prawne).

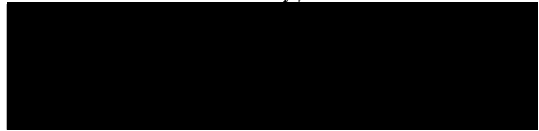
F. Oświadczenie:

- Oświadczam, że:
- W dniu złożenia wniosku do Budżetu obywatelskiego w Toruniu mam ukończone 18 lat;

- Dane podane w formularzu wniosku są prawdziwe i aktualne;
- Zapoznałem/am się i akceptuję Regulamin budżetu obywatelskiego w Toruniu;
- Zapoznałem/am się z klauzulą informacyjną dotyczącą przetwarzania danych osobowych w procedurze Budżetu obywatelskiego w Toruniu, której treść została wyświetlona podczas procesu rejestracji oraz przesłana mailem wraz z linkiem aktywacyjnym oraz jest dostępna na końcu tego formularza;
- Ponoszę odpowiedzialność prawną za dane i informacje zamieszczone w formularzu wniosku.

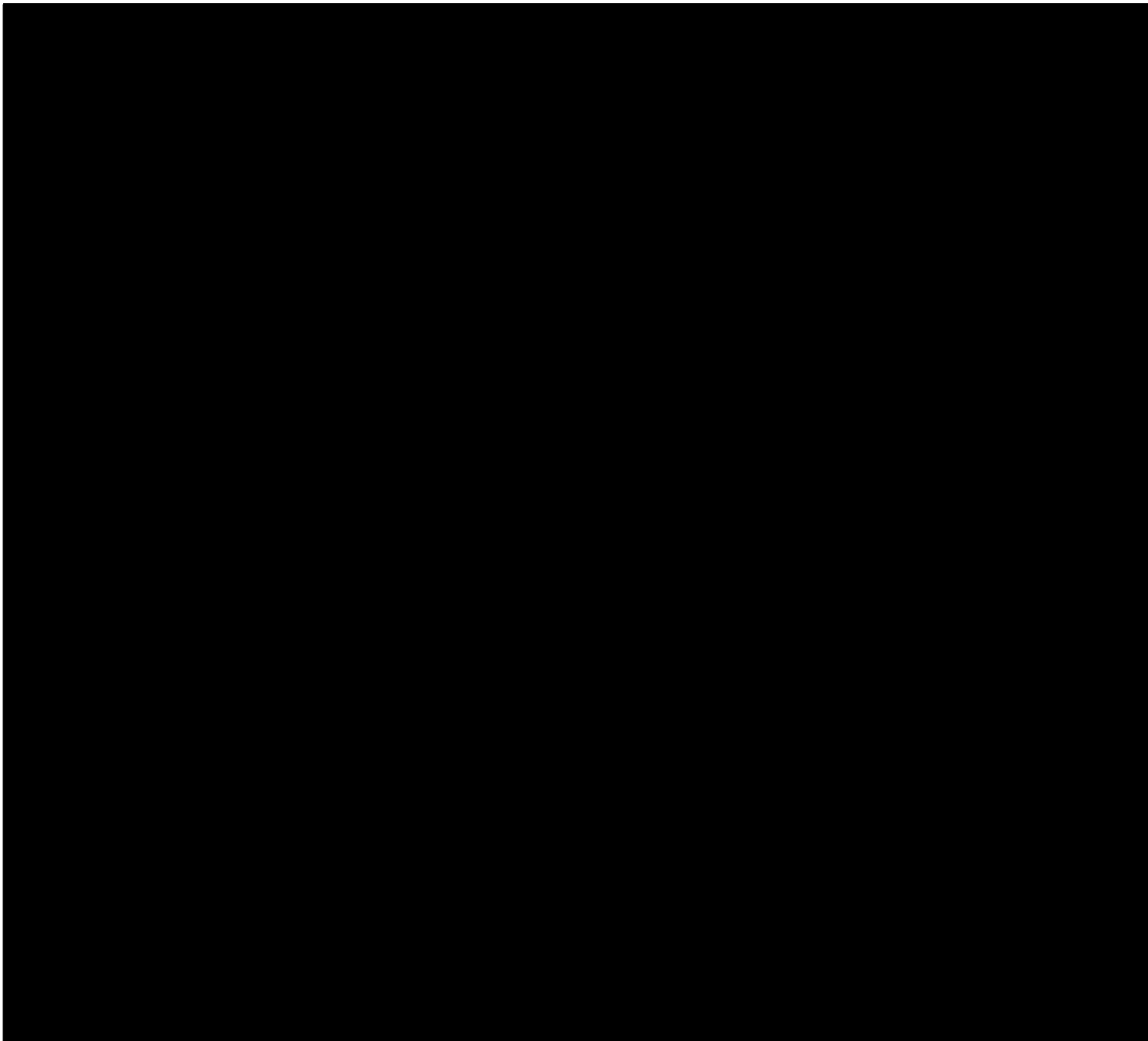
.....24-06-20.....

Data



1494-624-0

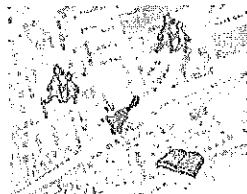
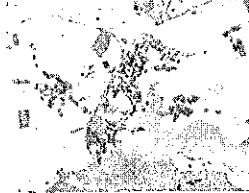
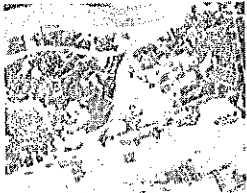
KLAUZULA INFORMACYJNA



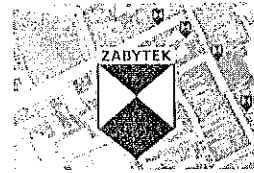
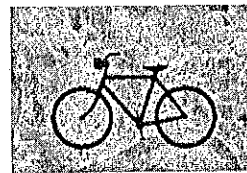
Mapy

Pomiar odległości

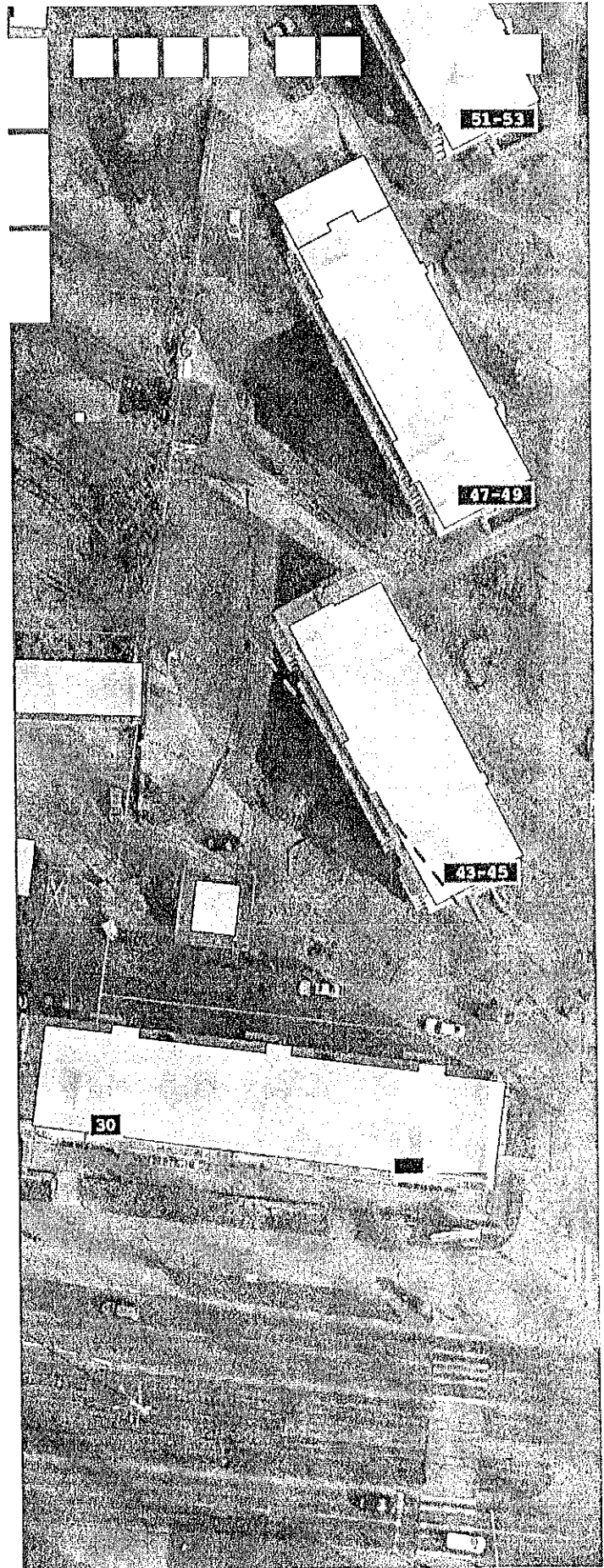
Wartość przybliżona 804.35 m



Obiekty sportowe



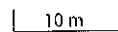
PRZEZROCYSTOŚĆ MAPY:



MAPS POWERED BY

SKALA 1:500

X: 5875932.44 Y:



Zadaniem

przełożyć

zeta i cenit.
z internetu.

KRZESŁO I PRASA

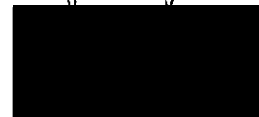
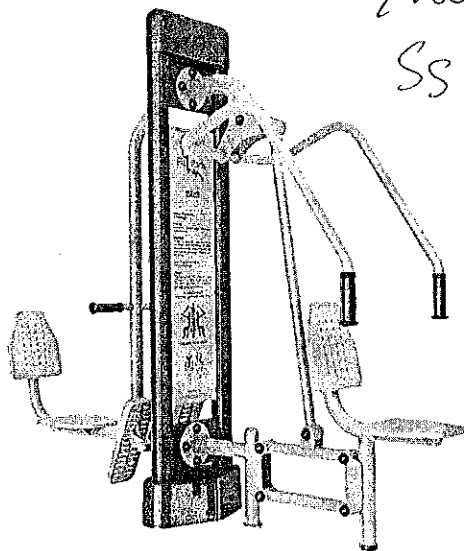
Dołącz do

Symbol: FIT D01 I FIT D05

wzrostu p noją
zwoleć się w siłowni.

SS jui nymemone i

mierz się nie pow. p.ell.



Urządzenia do ćwiczeń – siłownie zewnętrzne, to bezobsługowe urządzenia odporne na warunki atmosferyczne.

- **Kolor:** RAL 7032 popiel / RAL 6006 ciemny zielony
- **Instrukcje:** instrukcje użytkowania urządzeń na pylonach trwale naniesione sitodrukiem
- **Sprzęt do użytku publicznego:**

Klasa użytkowania: S

Klasa dokładności: A

• Opis techniczny zestawu:

Przedmiotowy zestaw zbudowany jest z elementów stalowych, ze stali St3 (R35) z następujących materiałów:

- rama nośna rury stalowe: śr. 90 x 3,6 mm
- wsporniki ruchome rury stalowe: śr. 40 – 63 x 3,6 mm
- pokrywa zabezpieczająca elementy mocujące z aluminium
- nakładka żeliwna
- siedziska i oparcia ze stali
- siedziska ruchome
- uchwyty i rączki z polichlorku winylu
- łożyska typu zamkniętego, NSK
- stopy fundamentowe 600x600mm, H=600mm
- połączenie słupków nośnych ramy nośnej w fundamencie wykonane jest śrubowe jako sztywne

• Zastosowano następujące materiały:

- stal: St/R35
- beton: B30/B25

Wszystkie elementy stalowe ocynkowane ogniowo i malowane podwójnie proszkowo farbami poliesterowymi.

• Wyrób spełnia wymagania bezpieczeństwa zawarte w:

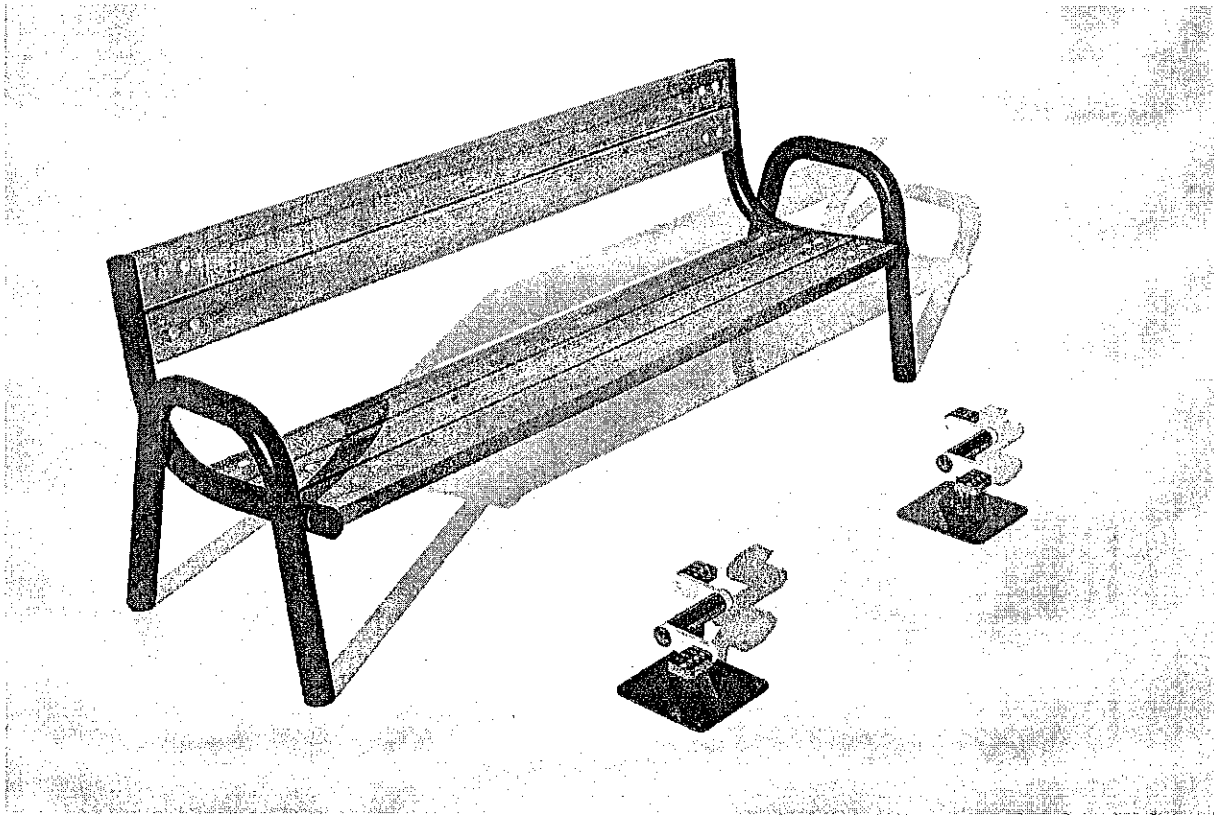
- PN-EN 1176-1:2009, PN-EN 1176-7:2009, PN-EN 957-1:2006, PN-EN 957-4:2006, PN-EN 957-9:2005, PN-EN 16630:2015, PN-EN 1090

CERTYFIKAT Z AKREDYTACJĄ PCA

- Certyfikat uprawniający do oznaczania wyrobu znakiem bezpieczeństwa B

PEDAŁKI 2 PARY Z ŁAWKĄ

Symbol: FIT F01



Urządzenia do ćwiczeń – siłownie zewnętrzne, to bezobsługowe urządzenia odporne na warunki atmosferyczne.

- **Kolor:** RAL 7032 popiel / RAL 6006 ciemny zielony

- **Sprzęt do użytku publicznego:**

Klasa użytkowania: S

Klasa dokładności: A

- **Opis techniczny zestawu:**

Przedmiotowy zestaw zbudowany jest z elementów stalowych, ze stali St3 (R35) z następujących materiałów:

- rama nośna rury stalowe: śr. 60 x 3,6 mm

- wsporniki ruchowe z aluminium

- **Zastosowano następujące materiały:**

- stal: St/R35

Wszystkie elementy stalowe ocynkowane ogniowo i malowane podwójnie proszkowo farbami poliestrowymi.

- **Wyrób spełnia wymagania bezpieczeństwa zawarte w:**

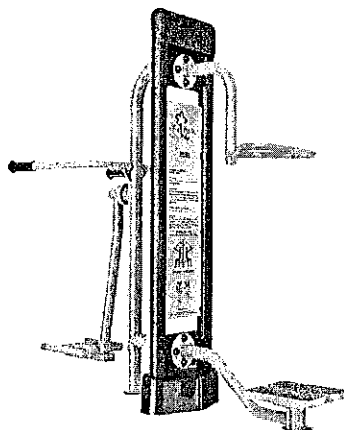
- PN-EN 1176-1:2009, PN-EN 1176-7:2009, PN-EN 957-1:2006, PN-EN 957-4:2006, PN-EN 957-9:2005, PN-EN 16630:2015, PN-EN 1090

CERTYFIKAT Z AKREDYTACJĄ PCA

- Certyfikat uprawniający do oznaczania wyrobu znakiem bezpieczeństwa B

SURFER I TWISTER

Symbol: FIT D03 I FIT D08



Urządzenia do ćwiczeń – siłownie zewnętrzne, to bezobsługowe urządzenia odporne na warunki atmosferyczne.

Wymiary:

Urządzenie: 1773 mm x 807 mm

Strefa Bezpieczeństwa: 5373 mm x 4407 mm

- **Kolor:** RAL 7032 popiel / RAL 6006 ciemny zielony
- **Instrukcje:** instrukcje użytkowania urządzeń na pylonach trwale naniesione sitodrukiem
- **Sprzęt do użytku publicznego:**

Klasa użytkowania: S

Klasa dokładności: A

• Opis techniczny zestawu:

Przedmiotowy zestaw zbudowany jest z elementów stalowych, ze stali St3 (R35) z następujących materiałów:

- rama nośna rury stalowe: śr. 90 x 3,6 mm
- wsporniki ruchome rury stalowe: śr. 40 – 63 x 3,6 mm
- pokrywa zabezpieczająca elementy mocujące z aluminium
- nakładka żeliwna
- siedziska i oparcia ze stali
- uchwyty i rączki z polichlorku winylu
- łożyska typu zamkniętego, NSK
- stopy fundamentowe 600x600mm, H=600mm
- połączenie słupków nośnych ramy nośnej w fundamencie wykonane jest śrubowe jako sztywne

• Zastosowano następujące materiały:

- stal: St/R35
- beton: B30/B25

Wszystkie elementy stalowe ocynkowane ogniowo i malowane podwójnie proszkowo farbami poliestrowymi.

• Wyrób spełnia wymagania bezpieczeństwa zawarte w:

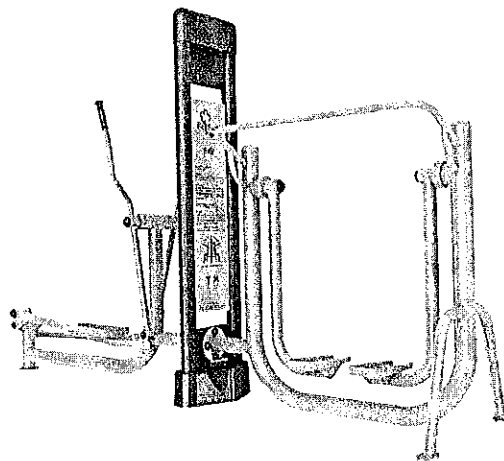
- PN-EN 1176-1:2009, PN-EN 1176-7:2009, PN-EN 957-1:2006, PN-EN 957-4:2006, PN-EN 957-9:2003, PN-EN 16630:2015, PN-EN 1090

CERTYFIKAT Z AKREDYTACJĄ PCA

- Certyfikat uprawniający do oznaczania wyrobu znakiem bezpieczeństwa B

BIEGACZ I ORBITREK

Symbol: FIT D04 I FIT D11



Urządzenia do ćwiczeń – siłownie zewnętrzne, to bezobsługowe urządzenia odporne na warunki atmosferyczne.

Wymiary:

Urządzenie: 3243 mm x 830 mm

Strefa Bezpieczeństwa: 6680 mm x 4380 mm

- **Kolor:** RAL 7032 popiel / RAL 6006 zielony
- **Instrukcje:** instrukcje użytkowania urządzeń na pylonach trwale naniesione sitodrukiem
- **Sprzęt do użytku publicznego:**

Klasa użytkowania: S

Klasa dokładności: A

- **Opis techniczny zestawu:**

Przedmiotowy zestaw zbudowany jest z elementów stalowych, ze stali St3 (R35) z następujących materiałów:

- rama nośna rury stalowe: śr. 90 x 3,6 mm
- wsporniki ruchome rury stalowe: śr. 40 – 63 x 3,6 mm
- pokrywa zabezpieczająca elementy mocujące z aluminium
- nakładka żeliwna
- siedziska i oparcia ze stali
- siedziska ruchome
- uchwyty i rączki z polichloru winylu
- łożyska typu zamkniętego, NSK
- stopy fundamentowe 600x600mm, H=600mm
- połączenie słupków nośnych ramy nośnej w fundamencie wykonane jest śrubowe jako sztywne

- **Zastosowano następujące materiały:**

- stal: St/R35
- beton: B30/B25

Wszystkie elementy stalowe ocynkowane ogniowo i malowane podwójnie proszkowo farbami poliestrowymi.

- **Wyrób spełnia wymagania bezpieczeństwa zawarte w:**

- PN-EN 1176-1:2009, PN-EN 1176-7:2009, PN-EN 957-1:2006, PN-EN 957-4:2006, PN-EN 957-9:2003, PN-EN 16630:2015, PN-EN 1090

CERTYFIKAT Z AKREDYTACJĄ PCA

- Certyfikat uprawniający do oznaczania wyrobu znakiem bezpieczeństwa B

Oferta z dnia: 25.06.2020 r.

Nazwa i adres oferenta: Fit Park Sp. z o.o.- Sp.k.
ul. Powstańców Wielkopolskich 74, 87-100 Toruń,

kontakt: Agnieszka Kucięba tel. 533 307 044

e-mail: agnieszka@fitpark.pl, biuro@fitpark.pl



OFERTA: SIŁOWNIA ZEWNĘTRZNA – Moniuszki , 87-100 Toruń

Lp.	Zdjęcie	Nazwa Urządzenia	Ilość	Cena netto
1.		BIEGACZ I ORBITREK Symbol: FIT D04 i FIT D11	1	4700,00
2.		SURFER I TWISTER Symbol: FIT D03 i FIT D08	1	3500,00
3.		KRZESŁO I PRASA Symbol: FIT D01 i FIT D05	1	4400,00
4.		ŁAWKA Z PEDAŁKAMI (2 pary) Symbol: FIT F01	1	2700,00
5.		ŁAWKA PARKOWA	1	800,00
6.		TABLICA Z REGULAMINEM	1	650,00
7.	DEMONTAŻ ISTNIEJĄCYCH ZABAWEK , SKUCIE STARYCH OBRZEŻY		1	800,00
8.	USUNIĘCIE ISTNIEJĄCEGO PIASKU		1	2500,00

9	NAWIERZCHNIA Z KOSTKI POD URZĄDZENIA SIŁOWNI 3 PLACYKI PO 6 M2 Z OBRZEŻAMI 30 MB	1	4500,00
10	ZROBIENIE ZIELENI Z NAWIEZIENIEM CZARNEJ ZIEMI	1	3500,00
11	PROJEKT + ZGŁOSZENIE + GEODETA (MAPA DO CELÓW PROJEKTOWYCH, TYCZENIE, INWENTARYZACJA)	1	3000,00
12	Wartość urządzeń i robót	11	31 050,00

Wartość zestawu urządzeń: 31050,00 zł netto

Montaż: 1600,00 zł netto

Dostawa: GRATIS!

Wartość oferty netto: 32 650,00 zł

VAT 23%: 7 509,50 zł

Wartość oferty brutto: 40 159,50 zł

- Wszystkie urządzenia posiadają instrukcje do ćwiczeń: obrazkową i literową.
- Kolorystyka: malowanie proszkowe RAL 6006 zielony / RAL 7032 szary.
- Warunki gwarancji: 2 lata
- Termin realizacji: 4-6 tygodni od daty złożenia zamówienia.
- **Certyfikaty**

Certyfikat zgodności z polskimi normami:

PN-EN 1176-1:2009, PN-EN 1176-7:2009, PN-EN 957-1:2006, PN-EN 16630:2015

Certyfikat uprawniający do oznaczania wyrobu znakiem bezpieczeństwa B

W tym roku wprowadziliśmy do naszej oferty urządzenia dla dzieci.

Zapraszam do przesyłania zapytań ofertowych w tym temacie.