



Dobiegają końca prace budowlane w budynku filii Szkoły Podstawowej nr 4 z Oddziałami Dwujęzycznymi im. św. Jana Pawła II w Toruniu. W lipcu odbędą się odbiory.

Obecnie w obiekcie trwają montaż płyt sufitów modułowych, malowanie, wykonywanie wykładzin podłogowych, montaż stolarki drzwiowej wewnętrznej, montaż urządzeń kuchennych. Zamontowano już urządzenia na placu zabaw, jak również zakończono prace na boisku zewnętrznym z nawierzchnią bezpieczną. Trwają prace z układem drogowym, ogrodzeniem oraz nasadzenia roślinności.

W najbliższym czasie nastąpią procedury odbiorowe, a w sierpniu br. dostawy urządzeń i wyposażenia dydaktycznego.

W nowo wybudowanej szkole znajdzie się 21 sal lekcyjnych, kuchnia ze stołówką, część administracyjna, szatnia i biblioteka. Pięć z nich zostanie przeznaczonych na potrzeby organizacji wychowania przedszkolnego dla dzieci starszych (5- i 6-letnich) z Przedszkola Miejskiego nr 18. Wszystkie te sale znajdują się w oddzielnym skrzydle, w którym są również łazienka i toalety. Dzieci młodsze, 3- i 4-letnie,

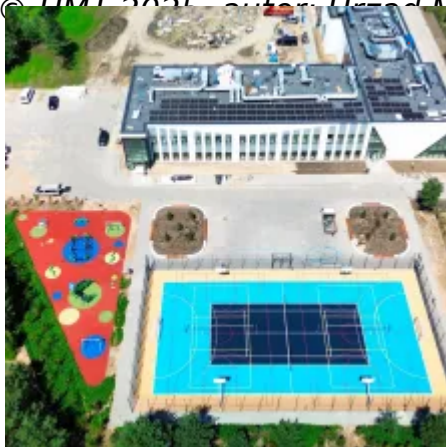
pozostaną w PM nr 18. Dzięki dodatkowej lokalizacji, liczba miejsc dla dzieci w Przedszkolu Miejskim nr 18 zwiększy się o 125. Łącznie do placówki będzie mogło uczęszczać 375 dzieci.

Na dzień 15 lipca br. wynika, że w filii SP4 od 1 września 2025 r. rozpocznie naukę 203 uczniów, w tym: w kl. 1 - 115 uczniów (5 oddziałów), a w kl. 2 - 88 uczniów (4 oddziały).

W maju br. została zaprezentowana koncepcja dalszego funkcjonowania sieci i obwodów szkół w Toruniu. Dla Szkoły Podstawowej nr 4 komisja do spraw analizy organizacji i finansowania jednostek oświatowych prowadzonych przez Gminę Miasta Toruń pod kierunkiem Dagmary Zielińskiej zaproponowała następujące rozwiązania:

1. zmniejszenie obwodu szkoły od roku szkolnego 2026/2027 na rzecz Szkoły Podstawowej nr 3 i Szkoły Podstawowej nr 5. Zmiana obwodów nie obejmuje uczniów aktualnie uczących się w szkole i dzieci, które rozpoczną naukę w roku szkolnym 2025/2026.
2. pozostawienie obszaru tzw. osiedla „Jar” w obwodzie Szkoły Podstawowej nr 4.
3. z uwagi na zbyt duże obciążenie siedziby szkoły przy ul. Żwirki i Wigury, prowadzenie naboru do klas pierwszych wyłącznie do filii szkoły przy ul. Grasera począwszy od rekrutacji na rok szkolny 2026/2027.
4. dokończenie cyklu edukacyjnego w siedzibie przy ul. Żwirki i Wigury przez wszystkich obecnych uczniów SP 4 i tych, którzy rozpoczną naukę od 1 września 2025 roku.
5. monitorowanie naboru do szkoły w kolejnych latach.

Fot. © UMT 2025 autor: Urząd Miasta Torunia, licencja: CC BY-NC 4.0







- [Powrót](#)
- [Udostępnij na: X](#)
- [Udostępnij na: FB](#)
- [Drukuj](#)
- [PDF](#)