



W najbliższym przetargu ustnym Zakład Gospodarki Mieszkaniowej w Toruniu wystawi kilka lokali użytkowych w bardzo atrakcyjnych lokalizacjach.

GAGARINA - 3 lokale

Idealne na sklep lub restaurację, położone na parterze 3 lokale użytkowe mieszczące się w pawilonie handlowym przy ul. Gagarina 152. Oferowane lokale są usytuowane w centrum tętniącego życiem osiedla, w bliskiej odległości od uczelni wyższej i akademików, w bezpośrednim sąsiedztwie osiedlowego bazaru. Położenie sprawia, że to idealna lokalizacja na sklep, który oferuje artykuły spożywcze, akcesoria codziennego użytku, czy restaurację. Bliskość infrastruktury uczelni, osiedla mieszkaniowego i komunikacji miejskiej zapewnia stały przepływ osób - studentów, pracowników uczelni, mieszkańców okolicznych bloków. Intensywny ruch pieszy stwarza możliwości dotarcia do szerokiego grona odbiorców. Oferując produkty, które odpowiadają na potrzeby codziennego życia, można liczyć na duże zainteresowanie.

Lokale użytkowe w pawilonie to przestronne i dobrze doświetlone obiekty, które nadają się na sklepy. Przestrzeń użytkową może zostać dostosowana do potrzeb i rodzaju prowadzonego biznesu. Dodatkowo, pawilon w centrum osiedla gwarantuje łatwy dostęp do mediów i infrastruktury, co jest niezbędne do sprawnego funkcjonowania sklepu.

MONIUSZKI (z wejściem od SŁOWACKIEGO)

Do dyspozycji najemcy jest lokal o powierzchni 64,65 m², na parterze, przy ul. Moniuszki - z wejściem od ulicy Słowackiego, który składa się z sali konsumpcyjnej, zaplecza kuchennego oraz sanitariatów. Układ pozwala na łatwą adaptację przestrzeni pod potrzeby restauracyjne, w szczególności pod bistro. Dzięki dużym oknom, wewnątrz jest jasne i przestronne, co zapewnia doskonałą atmosferę zarówno dla gości, jak i personelu. Kuchnia jest przygotowana na wyposażenie gastronomiczne, co jest istotnym atutem przy otwieraniu restauracji. Posiada dostęp do mediów. Spełnia wymagania sanitarno-epidemiologiczne, wcześniej funkcjonował tam już lokal gastronomiczny.

Przedstawiamy również ofertę najmu lokalu użytkowego w sercu miasta przy ul. Moniuszki 22, który sprawdzi się jako miejsce do prowadzenia lokalu gastronomicznego. Lokal znajduje się w sąsiedztwie domów studenckich, hotelu i Książnicy Kopernikańskiej. Dzięki temu przyszła działalność w tym miejscu może zyskać szeroką grupę potencjalnych klientów, którzy codziennie przechodzą przez tę okolicę. Dodatkowo, bliskość transportu publicznego zapewnia wygodny dostęp do restauracji.

Powyżej opisane oferty dostępne są w szerokiej ofercie Zakładu Gospodarki Mieszkaniowej, która dostępna jest w sekcji do pobrania. Prezentacje graficzne ofert, przygotowane przez ZGM znajdziecie w galerii pod artykułem.

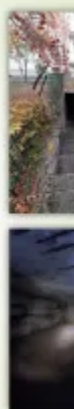
Wszystkich zainteresowanych udziałem w licytacji, która odbędzie się 17 lutego 2025 r. o godz. 13.30 w siedzibie ZGM przy ul. Młodzieżowej 31.

Do pobrania:

[Wykaz nieruchomości do przetargu ustnego \(ZGM\)](#)

121

powierzchnia użytkowa 32,39 m²
garaż, piwniczne
przebieg elektryczny
wywoławcza:
1000 zł/m²



• **INA 152 lok. 2**

powierzchnia użytkowa 151,80 m²
przebieg, wc



przebieg: wod.-kan.
(przebieg), elektryczny,
nie z sieci miejskiej
wywoławcza 70 zł



• **INA 152 lok. 6**

powierzchnia użytkowa 190,20 m²
przebieg, wc

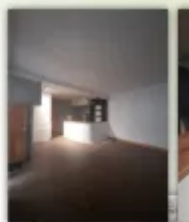


przebieg: wod.-kan. (zimna
przebieg), elektryczny,
nie klimatyzatorem
wywoławcza 80 zł



• **INA 152 lok. 18**

powierzchnia użytkowa 80,89 m²
przebieg, wc



przebieg: wod.-kan. (zimna
przebieg), elektryczny,
nie z sieci miejskiej
wywoławcza 80 zł



vicza 1-3

kowy 10,23 m²

czenie

: elektryczna
ywoławcza
p/m²



ki 22 lok. 1

kowy 64,65 m²

czenia, wc

wodno-
yjna (zimna i
oda), elektryczna,
i miejskiej
ywoławcza
to/m²

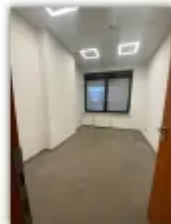


skiej-Curie 41C

owy 12,22 m²

czenie,

wod.-kan.,
a, ogrzewanie z
ciej
rnet, sprzętanie
ólnych i
ych
woławcza 31,00 zł



cza 20 lok. 2

kowy 13,46 m²

czenie, wc,

wod.-kan. (zimna
odgrzewacz),
ia, ogrzewanie
jskiej
ywoławcza
p/m²



krężna 17 A-5

nia użytkowa

,00 m²

elektryczna
ywoławcza
tto/m² schron,
tto/m² teren



ska 14

kowy 86 m²

czenia: sala
r (parter) 43,40 m²,
wc 42,60 m²,

: wod.-kan,
bda), elektryczna,
nie
jskiej

ywoławcza:
etto/m²



ia 36D

kowy 175,10 m²

szczeń, 2 wc,

: wod.-kan.
bda), elektryczna,
nie gazowe

ywoławcza:
b/m²



- [Powrót](#)
- [Udostępnij na: X](#)
- [Udostępnij na: FB](#)
- [Drukuj](#)
- [PDF](#)