



Efekty prac związanych z budową szkoły podstawowej przy ul. Grasera są już doskonale widoczne - aktualnie wznoszona jest konstrukcja budynku na poziomie pierwszego piętra.

Stan zaawansowania prac wynosi **30 procent** (dane na 4.11.2024). Już zostały wykonane przyłącza wodno-kanalizacyjne do budynku, trwają prace związane z budową pierwszego piętra obiektu.

Pierwszy etap szkoły podstawowej obejmuje wybudowanie obiektu o powierzchni użytkowej 5 089 m kw. Znajdzie się w nim 21 sal lekcyjnych, w tym 4 sale tematyczne, kuchnia ze stołówką, część administracyjna, szatnia i biblioteka. W obiekcie ulokowane zostaną zarówno oddziały szkolne, jak również oddziały przedszkolne.

Budynek jest wznoszony w technologii tradycyjnej - ściany murowane wzmocnione trzpieniami żelbetowymi, stropy żelbetowe monolityczne. Zastosowano w nim rozwiązania energooszczędne: panele fotowoltaiczne o mocy 49 kWp, oświetlenie typu LED i odzysk ciepła z instalacji wentylacji mechanicznej. Obiekt będzie też w

pełni dostosowany do potrzeb osób niepełnosprawnych.

Zadanie obejmuje też zagospodarowanie terenu. Powstanie boisko wielofunkcyjne, plac zabaw, droga dojazdowa i chodniki.

W kolejnym etapie placówka może być rozbudowana o kolejne trzy skrzydła: edukacyjne, z salą sportową oraz aulą i mediateką o pow. użytkowej 7810 m kw.

Zgodnie z umową wykonawca - firma Balzola ma zrealizować pierwszy etap budowy szkoły podstawowej na osiedlu Jar do października 2025 r. Koszt inwestycji to **36,8 mln zł.**

Fot. © UMT 2024, autor: Wojtek Szabelski, licencja: CC BY-NC 4.0





•



•



•



•



•



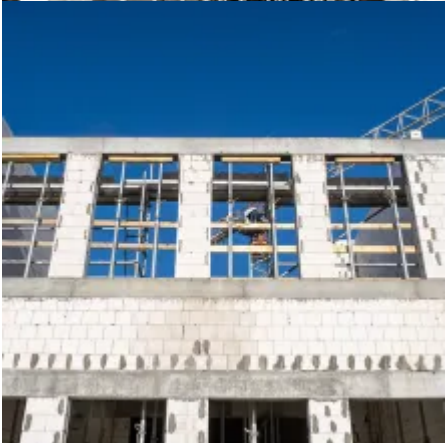
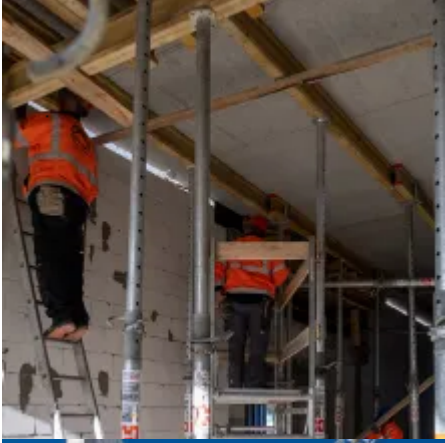
•

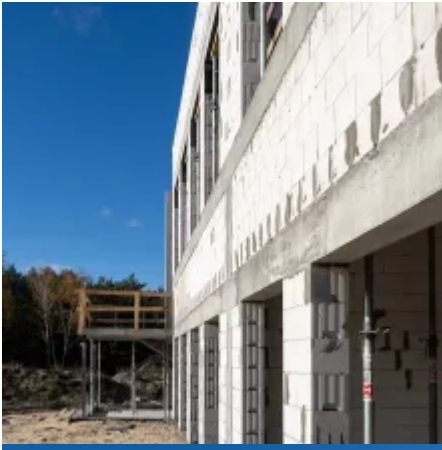


•



•







- [Powrót](#)
- [Udostępnij na: X](#)
- [Udostępnij na: FB](#)
- [Drukuj](#)
- [PDF](#)