



**Kolejny etap konsultacji społecznych dotyczących planów zagospodarowania części Winnicy poprowadzili Maciej Nielipowicz (Wpływamy na Toruń) i Mariusz Warachim (Fundacja Zielone Kujawy).**

W ramach konsultacji społecznych dotyczących Winnicy odbył się w sobotę 19 października 2024 r. spacer badawczy. To interaktywna, terenowa metoda pytania mieszkańców i mieszkanek o ich opinie w danej kwestii prowadzona w celu dokonania oceny przestrzeni oczami jej użytkowników. Stanowi doskonałe uzupełnienie innych metod konsultacji, jak ankiety czy spotkania stacjonarne.

Spacer rozpoczął się w okolicach Młyna Trzeposz przy ul. Winnica 44. Uwagi i pomysły uczestników i uczestniczek zebrali studentki i studenci psychologii UMK. Wspólnie zastanawiano się nad możliwymi rozwiązaniami dla części obszaru przyrodniczego Winnicy, położonego na zachód od mostu gen. Elżbiety Zawackiej. Jego południową część stanowi obszar Natura 2000.

Przypomnijmy, że dla obszaru objętego konsultacjami społecznymi obowiązują miejscowe plany zagospodarowania przestrzennego z 2001, 2006 i 2010 roku. Plany przeznaczają ten teren pod zabudowę jednorodzinną, usługi i obszary zielone. 16

czerwca 2016 r. Rada Miasta Torunia podjęła uchwałę nr 343/16 o przystąpieniu do sporządzeniu miejscowego planu zagospodarowania przestrzennego „Winnica” dla terenów położonych w otoczeniu mostu gen. Elżbiety Zawackiej w Toruniu. Do projektu planu złożono liczne uwagi i w 2023 r. wstrzymano procedurę związaną z uchwaleniem miejscowego planu.

W 2024 r., decyzją prezydenta Torunia Pawła Gulewskiego, zrezygnowano z zabudowy mieszkaniowej na rzecz utrzymania naturalnej zieleni, a jednocześnie uporządkowania terenu nad Wisłą. Jednocześnie miasto przystąpiło do szerokich i wieloetapowych konsultacji z mieszkańcami i zainteresowanymi podmiotami, by poznać ich opinie i uwagi o oczekiwanych kierunkach zagospodarowania Winnicy.

**26 października o godz. 11:00 w Centrum Kultury Dwór Artusa odbędzie się warsztaty przyszłościowe.** Przy stolikach będzie można podzielić się pomysłami na zagospodarowanie tej części Torunia.

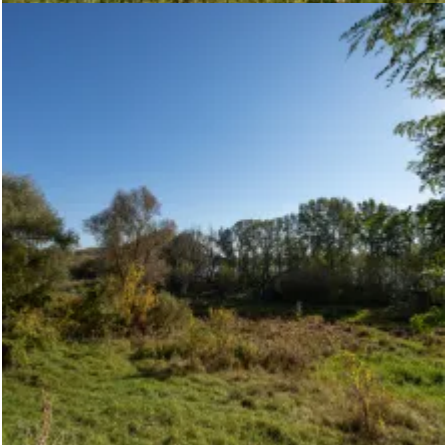
Proces konsultacji realizują Fundacja Stabilo:

<https://www.facebook.com/fundacjastabilo> i Fundacja Toruńskiej Psychologii.

Gospodarzem procesu jest Urząd Miasta Torunia i Miejska Pracownia Urbanistyczna.

Fot. © *[nieczytelny]* Bielecka, licencja: CC BY-NC 4.0















•



•



•



•





- [Powrót](#)
- [Udostępnij na: X](#)
- [Udostępnij na: FB](#)
- [Drukuj](#)
- [PDF](#)