



**Trwa remont Szosy Lubickiej i przejścia podziemnego na wysokości ulicy Piskorskiej. W pierwszej kolejności wykonawca zajął się tunelem. 10 października br. wykonawca rozpoczyna roboty związane z remontem nawierzchni ul. Szosa Lubicka oraz Olsztyńskiej. Większość prac będzie realizowana w godzinach nocnych.**

Trwają tu prace rozbiórkowe okładzin i konstrukcji schodów oraz nawierzchni prowadzącej na perony. Demontowane są także balustrady. Wykonawca przygotowuje się do usunięcia starych powłok antykorozyjnych ze stropu i ścian. Te prace będą realizowane w najbliższych dniach.

**Z kolei od najbliższego czwartku (10.10.) wykonawca rozpoczyna roboty związane z remontem nawierzchni ul. Szosa Lubicka oraz Olsztyńskiej. Dla zminimalizowania utrudnień w ruchu większość prac będzie realizowana w godzinach nocnych, przy zapewnieniu przejezdności ulicy, z ręcznym kierowaniem ruchu.**

**Harmonogram prac:**

- **w nocy z czwartku (10.10.) na piątek (11.10.)** planowane jest frezowanie nawierzchni na remontowanym odcinku Szosy Lubickiej i ul. Olsztyńskiej . Na czas prowadzonych robót wykonawca zapewni ręczne sterowanie ruchem;
- **w nocy z piątku (11.10.) na sobotę (12.10.)** kontynuacja frezowania nawierzchni, przy ręcznym kierowaniu ruchem;
- **w sobotę (12.10.)** od samego rana na skrzyżowaniu Szosa Lubicka/Olsztyńska zostanie wykonane tymczasowe rondo. Taka organizacja ruchu będzie funkcjonować do końca realizacji inwestycji.

Po sfrezowaniu starej nawierzchni wykonawca zajmie się regulacją studni i kratek oraz demontaż oświetlenia. **Na ten czas na ulicy Olsztyńskiej od skrzyżowania Szosa Lubicka/Olsztyńska, gdzie będzie rondo, do Straży Pożarnej ruch dwukierunkowy będzie odbywał się jedną jezdnią (tą od strony straży). Natomiast na Szosie Lubickiej ruch zostanie zawężony do jednego pasa.**

### **Remont Szosy Lubickiej w pigułce:**

- wymiana nawierzchni bitumicznej obu jezdni Szosy Lubickiej (droga krajowa nr 15 i 80) na odcinku od skrzyżowania z ul. Dziewulskiego do skrzyżowania z ul. Ligi Polskiej – odcinek o długości 530,0 m;
- remont nawierzchni bitumicznej obu jezdni ul. Olsztyńskiej (droga krajowa nr 15) na odcinku od Ligi Polskiej na północ – odcinek o długości 375,0 m;
- remont nawierzchni chodników w rejonie przejść dla pieszych na skrzyżowaniu Szosa Lubicka, Olsztyńska, Ligi Polskiej wraz z montażem płytek ostrzegawczych dla osób niedowidzących i niewidomych;
- regulacja wysokościowa wpustów i studni na obszarze objętym remontem jezdni (z wymianą elementów żeliwnych).
- koszt prac 3 689 324,18 zł.

*Zdjęcie główne: MZD w Toruniu*

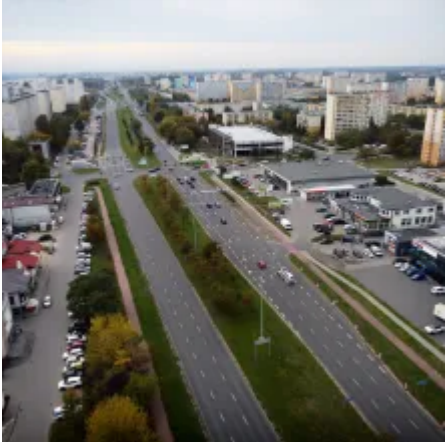
*Galeria: © UMT 2024, autor: Sławomir Kowalski, licencja: CC BY-NC 4.0*



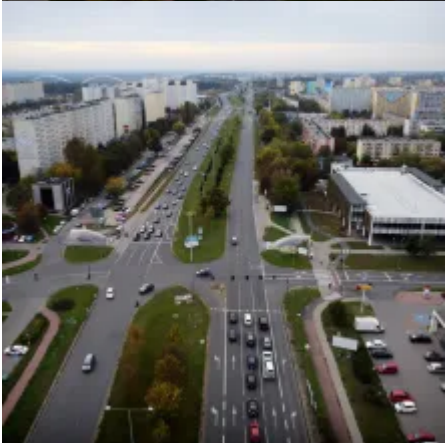
•



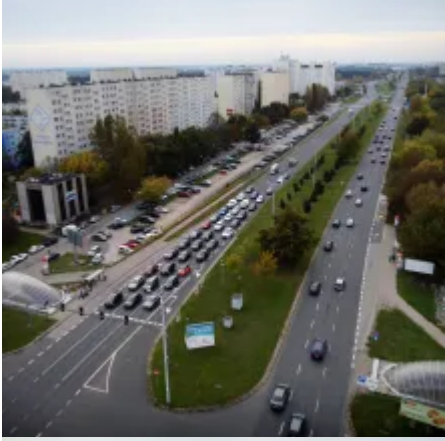
•



•



•





- [Powrót](#)
- [Udostępnij na: X](#)
- [Udostępnij na: FB](#)
- [Drukuj](#)
- [PDF](#)