



[niej](#)

Już od 1 września br. zapraszamy o powożenie mniej parkujcie na toruńskich parkingach Park&Ride. Obniżka dotyczy wszystkich rodzajów biletów. Przypomnijmy P&R, są zlokalizowane w dwóch miejscach – przy ul. Olimpijskiej 42 oraz Dziewulskiego 38. W sumie do dyspozycji kierowców jest prawie 440 miejsc parkingowych.

Ważną rzeczą jest to, że bilet parkingowy zakupiony na parkingu, uprawnia nas do bezpiecznego przejazdu komunikacją miejską.

Po obniżce cen, ciekawą propozycją stanowi także możliwość zakupu biletu miesięcznego, który od września będzie kosztował tylko 49 złotych. Uprawnia on nie tylko do korzystania z parkingu, ale także do wielokrotnych przejazdów jednej osoby wszystkimi rodzajami komunikacji miejskiej w Toruniu w I strefie, przez 30 dni. Musi być spełniony tylko jeden warunek. W czasie korzystania z biletu miesięcznego, samochód musi być zaparkowany na parkingu. Zmienia się za to inna zasada – od września, właściciel biletu P&R miesięcznego nie będzie musiał już raz na dobę go opuszczać.

To nie wszystkie udogodnienia, jakie czekają na parkujących na P&R. Oprócz obniżki cen o powożenie, istotną zmianą jest to, że osoba, która kupi bilet P&R dobowy (dla dwóch osób za jedyne 3,40 zł) może podróżować komunikacją miejską oddzielnie, na podstawie odrębnych odcinków biletów. Dotąd należało podróżować na jeden bilet, w tym samym kierunku i tym samym autobusem lub tramwajem.

I jeszcze jedna propozycja: za 5,50 zł dostępny będzie bilet P&R rodzinny. Uprawnia on do korzystania z parkingu oraz wielokrotnych przejazdów do 6 osób wszystkimi rodzajami komunikacji

miejskiej w Toruniu w I strefie, wy?cznie jednak w czasie postoj? pojazdu na parkingu i nie d?u?ej ni? w okresie wa?no?ci biletu P&R, tj. doby parkingowej.

Inn? ciekaw? mo?liwo?ci? jest bilet P&R turystyczny – za **22,50 z?otych**. Uprawnia on do korzystania z parkingu oraz wielokrotnych przejazdów do 6 osób wszystkimi ?rodkami komunikacji miejskiej w Toruniu w I strefie, wy?cznie jednak w czasie postoj? pojazdu na parkingu i nie d?u?ej ni? w okresie wa?no?ci biletu P&R, tj. 72 h licz?c od wjazdu na parking P&R.

W czasie trwania promocji, od 1 wrze?nia br. do 1 stycznia 2025 r. **obni?ona b?dzie wysoko?? op?aty dodatkowej za brak wa?nego biletu P&R ze 100 z? do 50 z?**.

Warto wiedzie?:

Zasady dzia?ania P&R

- Parkingi **Park&Ride** s? publiczne, ogólnodost?pne i wyposa?one w system kamer
- **Korzystaj?c z parkingu mo?esz pozostawi? pojazd nie d?u?ej ni? na dob? parkingow?, czyli nie d?u?ej ni? 24 godziny licz?c od wjazdu na parking. Ta zasada nie ma zastosowania, je?li wykupisz bilet turystyczny, który jest wa?ny przez 72 godziny oraz przy zakupie biletu miesi?cznego w okresie od 1 wrze?nia do ko?ca roku.**
- Parkingi s? dost?pne przez 7 dni w tygodniu przez 24 godziny na dob?.

Jak korzysta? z parkingu?

1. Wjed? na parking i zatrzymaj si? przed szlabanem, przy terminalu wjazdowym.
2. Poczekaj na odczyt numeru rejestracyjnego pojazdu przez kamer? lub pobierz dowód wjazdu z terminala wjazdowego.
3. Po podniesieniu szlabanu niezw?ocznie wjed? na parking.
4. Od momentu wjazdu masz 15 minut na wykupienie biletu. Zrób to w samoobs?ugowej kasie parkingowej, która znajduje si? na terenie parkingu.
5. W kasie zeskanuj dowód wjazdu z terminala lub wpisz numer rejestracyjny pojazdu, a nast?pnie wybierz odpowiedni rodzaj biletu i zap?a?. Wa?ne! Kasa przyjmuje tylko p?atno?ci bezgotówkowe.
6. Opuszczaj?c parking zatrzymaj si? przed szlabanem przy terminalu wjazdowym, gdzie kamera odczyta tablic? rejestracyjn?. W przypadku braku odczytu tablicy, zbli? do czytnika wa?ny bilet P&R.
7. Po podniesieniu si? szlabanu opu?? parking.

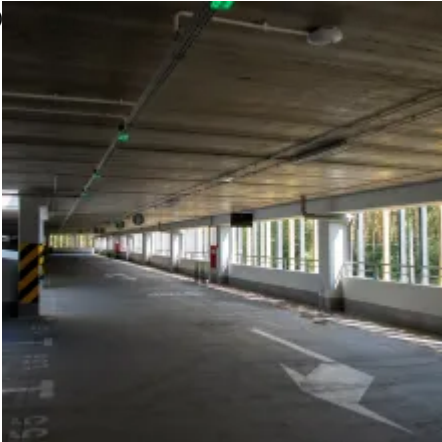
Taniej ni? w strefie p?atnego parkowania

Prawda czy fa?sz...? Matematyki nie da si? oszuka?. Za parkowanie auta przez ca?y dzie? w ?ródmiejskiej Strefie P?atnego Parkowania musisz zap?aci? 77,50 z?, w nieco ta?szej Strefie A – 42,50 z?, a w Strefie B – 19 z?. W przypadku parkingu Park&Ride dobowy bilet dla dwóch osób w trakcie trwania promocji kosztuje 3,40 z?, a dla sze?ciu osób zaledwie 5,50 z?. Co wa?ne – bilety parkingowe P&R uprawniaj? nie tylko do korzystania z parkingów, ale tak?e do wielokrotnych przejazdów wszystkimi ?rodkami komunikacji miejskiej, przez ca?? dob?.

Tak wi?c – prawda! Za 3,40 z? lub 5,50 z? (w zale?no?ci od liczby os?b) masz dwie korzy?ci: zaparkowane auto na monitorowanym P&R i wielokrotne przejazdy komunikacj? miejsk? przez ca?? dob?.

fot. ©

telecka , licencja: CC BY-NC 4.0











- [Powrót](#)
- [Udostępnij na: X](#)
- [Udostępnij na: FB](#)
- [Drukuj](#)
- [PDF](#)