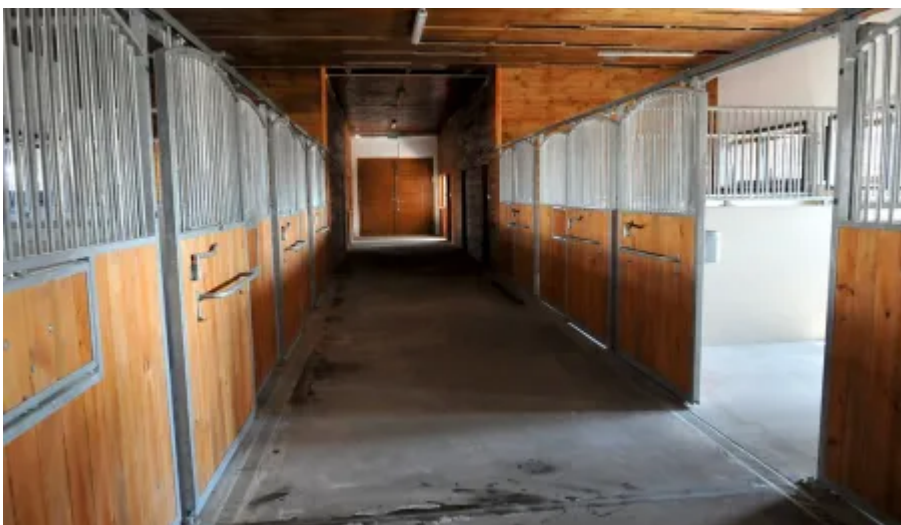


Rewitalizacja obiektów ośrodka rehabilitacyjnego oraz zagospodarowanie terenu Fundacji Ducha na Rzecz Rehabilitacji Naturalnej Ludzi Niepełnosprawnych w ramach Lokalnego Programu Rewitalizacji Miasta Torunia na lata 2007-2015. Nowa stajnia, kryta ujeżdżalnia ze ścianką wspinaczkową, remont historycznego budynku głównego, uporządkowanie i zagospodarowane otoczenia obiektów. Koszt zadania 9 mln 462 tys. zł, w tym dofinansowanie z Europejskiego Funduszu Rozwoju Regionu











- [Powrót](#)
- [Udostępnij na: X](#)
- [Udostępnij na: FB](#)
- [Drukuj](#)
- [PDF](#)