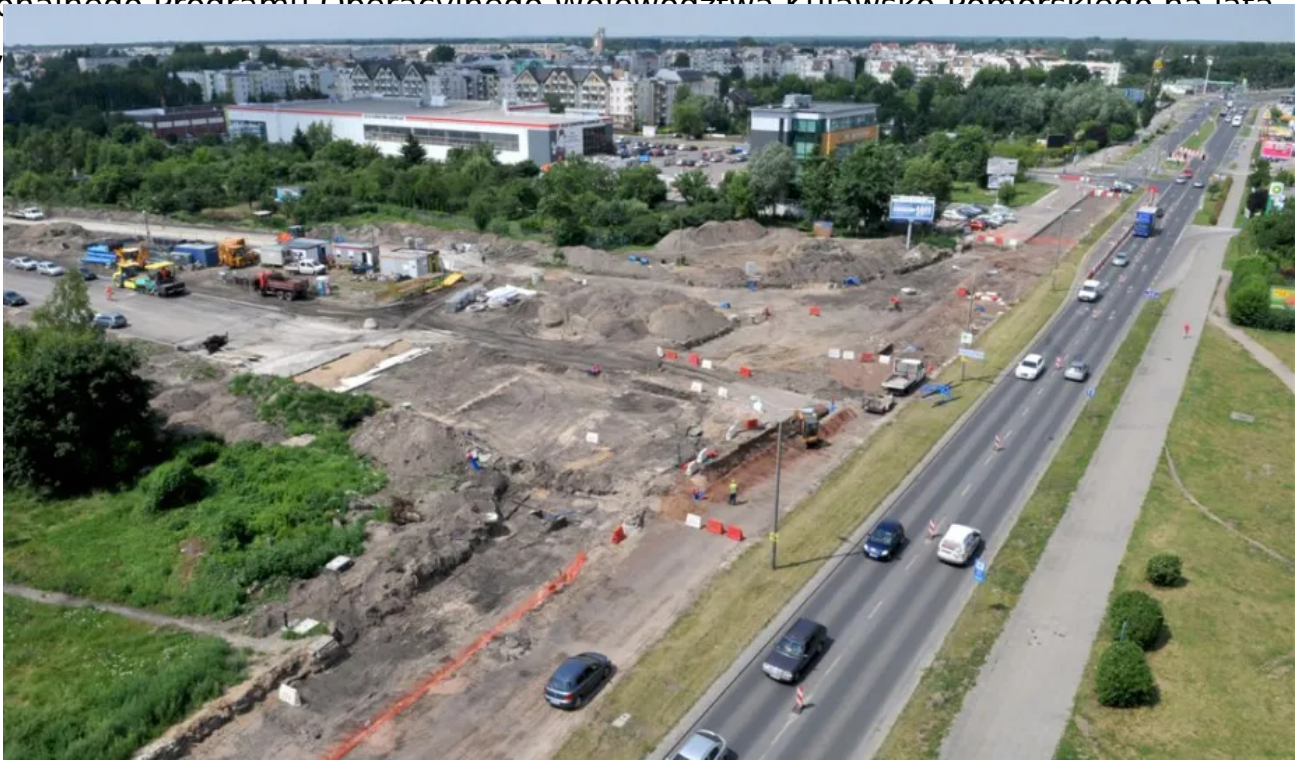


Budowa I etapu Trasy Średnicowej Północnej. Powstają dwie jezdnie po dwa pasy ruchu, chodniki i ścieżki rowerowe oraz skrzyżowania z ul. Grudziązką, Szosą Chełmińską i Legionów. Inwestycja jest wspierana w połowie ze środków unijnych: Regionalnego Programu Operacyjnego Województwa Kujawsko-Pomorskiego na lata 2007























Pozostała liczba zdjęć: 9 [Za?aduj wi?cej](#)

- [Powrót](#)
- [Udostępnij na: X](#)
- [Udostępnij na: FB](#)
- [Drukuj](#)
- [PDF](#)