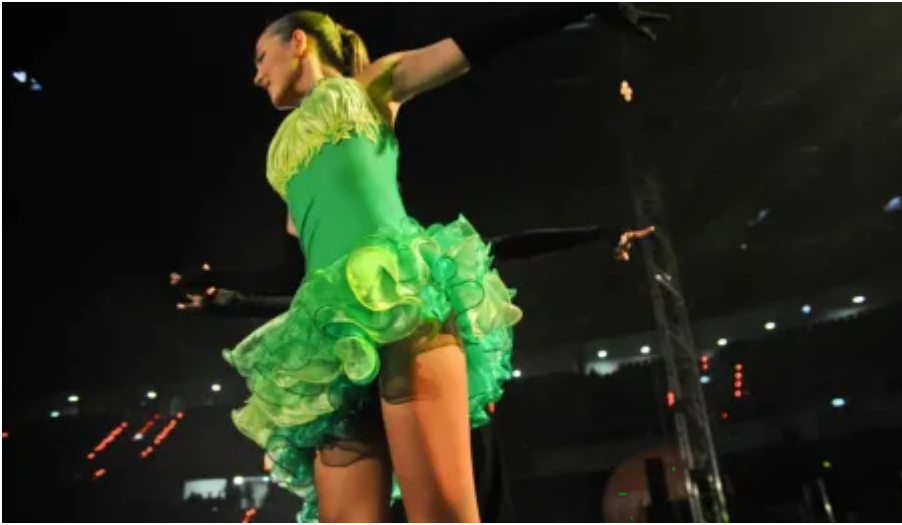


Kilka tysięcy torunian bawiło się 26 września 2015 r. w Arenie Toruń przy ul. Bema na drugiej edycji imprezy pn. "Spółdzielcze Popołudnie". Organizatorami tego wydarzenia są trzy toruńskie spółdzielnie: Młodzieżowa Spółdzielnia Mieszkaniowa, Spółdzielca Gwia















Pozostała liczba zdjęć: 7 [Za?aduj wi?cej](#)

- [Powrót](#)
- [Udostępnij na: X](#)
- [Udostępnij na: FB](#)

- [Drukuj](#)
- [PDF](#)