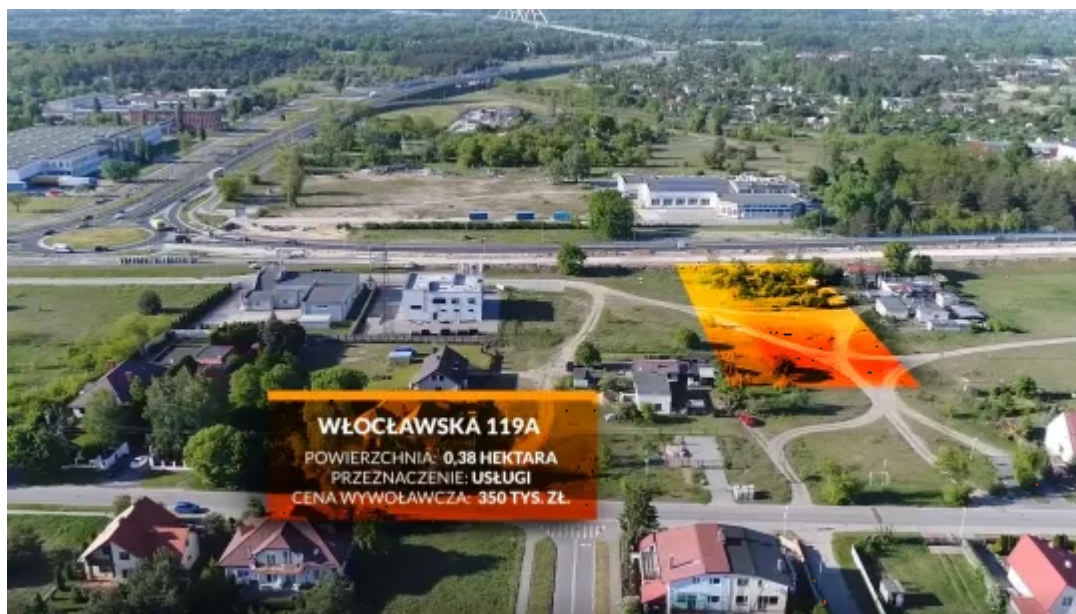


[a \[film\]](#)



Trzy świetnie zlokalizowane działki inwestycyjne ponownie pójdą pod młotek. Miasto wystawia na sprzedaż nieruchomości tuż przy wjeździe na trasę prowadzącą na most im. gen. Elżbiety Zawackiej.

Chodzi o tereny na lewobrzeżu pomiędzy ulicami Łódzką i Włocławską, doskonale skomunikowane z systemem dróg krajowych. Podczas przetargu będzie można kupić trzy działki o różnej wielkości. Najmniejsza ma powierzchnię ponad 15 arów, średnia to niewiele ponad ćwierć hektara, największa swoją wielkością przekracza 38 arów.

Ceny gruntów wynoszą od 250 do 350 tys. złotych. Działki objęte są miejscowym planem zagospodarowania przestrzennego. Można na nich prowadzić usługi, lub – jak w przypadku działki nr 3 – przeznaczyć ją pod zabudowę mieszkaniową.

Tereny przeznaczone do sprzedaży są niezagospodarowane, częściowo zadrzewione i nieuzbrojone. Sieci znajdują się w ul. Włocławskiej. Dojazd do nich odbywa się z ul. Łódzkiej drogą serwisową, w planach jest też poprowadzenie bezpośredniego zjazdu z ul. Włocławskiej. Przetarg na trzy działki zaplanowano na 19 czerwca 2018 roku, aby wziąć w nim udział należy do 13 czerwca wpłacić wadium w wysokości 20 lub 30 tys. złotych, w zależności od wybranej działki.

Szczegóły dotyczące sprzedawanych terenów:

- Włocławska 119 - nr działek 412/1, 413/4 o pow.0,2537 ha (cena wywoławcza: 350 000 zł, wadium 30 000 zł)
 - Włocławska 119a - nr działek 412/2, 413/2 o pow. 0,3804 ha (cena wywoławcza: 350 000 zł, wadium 30 000 zł)
 - Włocławska 117a - nr działki 413/3 o pow. 0,1505 ha (cena wywoławcza: 250 000 zł, wadium 20 000 zł)
-

- [Powrót](#)
- [Udostępnij na: X](#)
- [Udostępnij na: FB](#)
- [Drukuj](#)
- [PDF](#)