



**Jedenaście instalacji świetlnych, trzy widowiskowe mappingsi, osiem akcji specjalnych — szósta edycja jednego z najbardziej magicznych festiwali światła w Europie jest wyjątkowa.**

Przez pięć festiwalowych wieczorów, od godziny 20.30 do północy, będzie można oglądać świetlne instalacje przygotowane przez artystów z Włoch, Portugalii, Norwegii, Belgii, Czech i Polski. Festiwal potrwa do soboty, 30 sierpnia 2014 roku.

„Galaxy Gallery” autorstwa włoskich mistrzów sztuki światła — grupy Mariano Light — będzie największą atrakcją tegorocznej edycji festiwalu. Gigantyczna konstrukcja, o wysokości ponad 20 metrów, obejmująca główny deptak toruńskiej starówki — ulicę Szeroką — będzie rozbłyskiwać w rytm muzyki, imitując świetliste niebo nad głowami widzów. Partnerem instalacji oraz wyłącznym partnerem energetycznym festiwalu jest Tauron Polska Energia.

*- Bardzo ciekawie zapowiada się mapping „Nexus” przygotowany przez grupę Art4Media, który będzie można zobaczyć przed gmachem Urzędu Marszałkowskiego. Artyści zaprezentują mieszankę animacji cyfrowej, sztuki wideo, wizualizacji 3D i oryginalnej scenografii. Partnerem głównym tej festiwalowej prezentacji jest*

## Województwo Kujawsko-Pomorskie — zapowiada Krystian Kubjaczek, dyrektor festiwalu.



1 GALERIA GALAKTYKA Galeria Galaktika Toruń, ul. Włocławek 10	5 PODCISZNA Podcisza Toruń, ul. Włocławek 10	9 BOGA WINEL Boga Winel Toruń, ul. Włocławek 10	13 POD JEDNĄ GWIAZDKĄ Pod jedną gwiazdką Toruń, ul. Włocławek 10	C ŚWIETLNA FOTOGRAFIA Świetlna fotografia Toruń, ul. Włocławek 10
2 NEXUS Nexus Toruń, ul. Włocławek 10	6 GLOBE Globe Toruń, ul. Włocławek 10	10 AMEJSA DZĘGLA Amesja Dzęgla Toruń, ul. Włocławek 10	14 DOM O DWÓJGU DRZWI Dom o dwóch drzwi Toruń, ul. Włocławek 10	D KONCERT FARAO Koncert Farao Toruń, ul. Włocławek 10
3 BUDY WIELKI Budy Wielki Toruń, ul. Włocławek 10	7 PODCISZNA Podcisza Toruń, ul. Włocławek 10	11 JAKIE TO BRZDĘKI! Jakie to brzdęki! Toruń, ul. Włocławek 10	A ODŁÓŻ SWOJE Odłóż swoje Toruń, ul. Włocławek 10	E POWERBALL Powerball Toruń, ul. Włocławek 10
4 FOSFOR 360 WERSJA B Fosfor 360 wersja B Toruń, ul. Włocławek 10	8 DROGA Droga Toruń, ul. Włocławek 10	12 LEKKO-LEPKA Lekko-lepka Toruń, ul. Włocławek 10	B FREE SHOW Free show Toruń, ul. Włocławek 10	F MIĘTKI WADZĄCE Miętki wadzące Toruń, ul. Włocławek 10
				G ŚWIETLNA ROWEROWA Świetlna rowerowa Toruń, ul. Włocławek 10

Wyjątkową instalację świetlną będzie można oglądać na Ruinach Poddominikańskich. Jej autorami są czescy artyści z grupy pebe/lab: Prokop Bartoníček, Tomislav Arnaudov i Pavol Rusnak. „Fosfor 360 wersja B” łączy projekcję laserową, mapowanie i animację generowaną na żywo. Sponsorem instalacji jest EDF.

- Po raz kolejny festiwalowa publiczność będzie mogła zobaczyć w Toruniu mapping przygotowany przez czeską grupę — Maculę — jedną z najciekawszych grup mapowania wideo na świecie. Tym razem futurystyczne obrazy artystów będą nawiązywały do jednej z najśłynniejszych powieści Stanisława Lema, „Solaris” — **dodaje Krystian Kubjaczek**. Sponsorem mappingu, który zostanie zaprezentowany na fasadzie Collegium Maximum UMK jest firma TZMO SA i marka Bella.

Unikalną projekcję na kurtynie wodnej w Dolinie Marzeń przygotuje Bogumił Palewicz. Artysta pokaże prezentację nawiązującą do tematyki ekologicznej. Partnerami projekcji są Wojewódzki Fundusz Ochrony Środowiska i Gospodarki Wodnej w Toruniu oraz Miejskie Przedsiębiorstwo Oczyszczania Sp. z o.o. w Toruniu.

### ZMIANY KOMUNIKACYJNE W CZASIE FESTIWALU

Mocnym punktem tegorocznej edycji festiwalu będzie instalacja przygotowana przez belgijską grupę Het Pakt. Artysty zainaugurują nową festiwalową przestrzeń — ulicę

Pod Krzywą Wieżą. Poetycka prezentacja będzie nawiązywać do wiersza Wisławy Szymborskiej „Pod jedną gwiazdką”. Sponsorem instalacji jest Bank Millennium.

- *Podczas festiwalu swoje prace prezentować będą także młodzi, toruńscy twórcy, wśród których możemy wymienić artystki przygotowujące swoje prace pod kuratelą Katarzyny Malejki: Lilianę Kaczorowską, Lilianę Piskorską, Justynę Jaworską i Katarzynę Stępień* — **zapowiada Agnieszka Marecka, koordynatorka wydarzenia.**

Festiwalowi towarzyszy aż osiem akcji specjalnych, między innymi: warsztaty fotograficzne „Świet(l)na fo(r)tografia Energizer” w Forcie IV, Fire Show w Fosie Zamkowej, Powerball na Placu Rapackiego, cykl koncertów muzycznych „Lulu — IV edycja festiwalu Mariusza Lubomskiego” oraz Świetlna Rowerowa Masa Krytyczna.

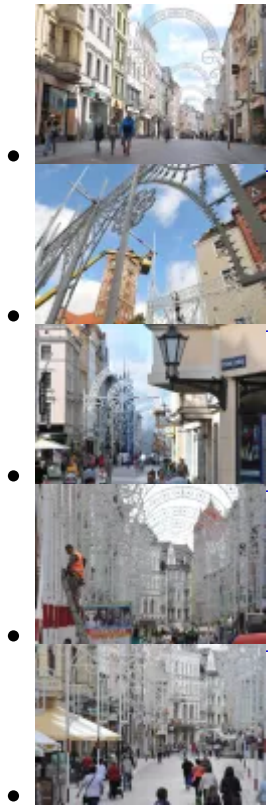
- *Wyjątkowym punktem programu będzie koncert norweskiej artystki Farao, który odbędzie się w sobotę, 30 sierpnia 2014 roku o godzinie 18.00 w klubie muzycznym przy ulicy Kopernika 3* — **dodaje Agnieszka Marecka.**

Bella Skyway Festival jest częścią polsko-norweskiego projektu „Świetlny most Toruń-Slemmestad”, w ramach którego powstaną dwa unikalne mappingi 3D — jeden na reprezentacyjnej fasadzie Teatru im. Wilama Horzycy podczas Bella Skyway Festival, drugi na fasadzie ponad 100-letnich budynków dawnej fabryki cementu w norweskim Slemmestad podczas wrześniowego Factory Light Festival. Projekt łączy twórców dzięki programowi „Promowanie różnorodności kulturowej i artystycznej w ramach europejskiego dziedzictwa kulturowego” w ramach Mechanizmu Finansowego EOG.

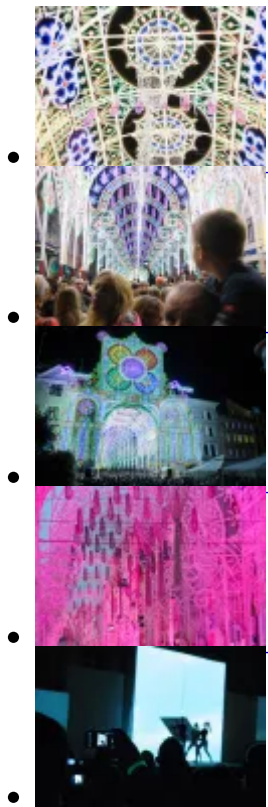
Bella Skyway Festival to pięć festiwalowych wieczorów, od 26 do 30 sierpnia 2014 roku. Wszystkie instalacje świetlne i projekcje będzie można oglądać codziennie podczas wszystkich festiwalowych dni od godziny 20.30 do północy. W trakcie trwania festiwalu uruchomiono dodatkowe kursy dziennych linii MZK. Program festiwalu oraz informacje o dodatkowych kursach MZK można znaleźć w serwisie internetowym [www.bellaskyway.pl](http://www.bellaskyway.pl).

Fot. Paweł Wacławiak. Galeria autora: <http://on.fb.me/1nEnUdN>

**Trwa montaż Galaxy Gallery**



## Ruszył Bella Skyway Festival



- [Powrót](#)
- [Udostępnij na: X](#)
- [Udostępnij na: FB](#)
- [Drukuj](#)
- [PDF](#)