

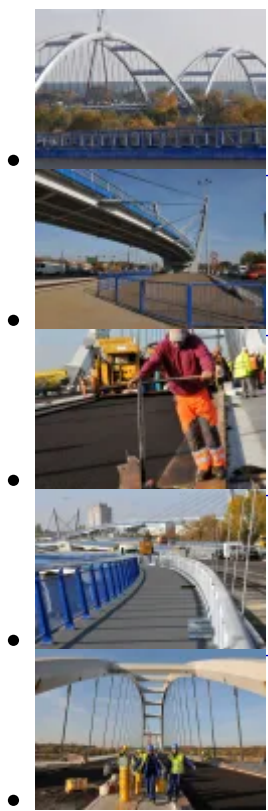
**Zakończenie budowy drugiego mostu drogowego w Toruniu już wkrótce. Praktycznie gotowe jest już skomplikowane skrzyżowanie na pl. Daszyńskiego.**

Plac Daszyńskiego to, po elemencie mostowym, drugi najtrudniejszy element największej toruńskiej inwestycji. To wyjątkowe – również w skali kraju – rozwiązanie komunikacyjne. Zaprojektowane i niemal w całości już wykonane trójpoziomowe skrzyżowanie z tunelem i estakadą to niebagatelne przedsięwzięcie, bo realizowane w miejscu o największym natężeniu ruchu drogowego w mieście. Przejeżdża tędy ok. 80 tys. pojazdów na dobę (!), czyli niemal dwukrotnie więcej niż przez most im. Piłsudskiego.

Obecnie drogowcy położyli już całą nawierzchnię, udostępnili ścieżki rowerowe z nawierzchnią bitumiczną, kończą montaż ekranów akustycznych. Ostatnim elementem będzie postawienie i uruchomienie sygnalizacji świetlnej na skrzyżowaniu. Szczegóły w najnowszym filmie z placu budowy:

---

## Most w Toruniu na ukończeniu



- [Powrót](#)
- [Udostępnij na: X](#)
- [Udostępnij na: FB](#)
- [Drukuj](#)
- [PDF](#)