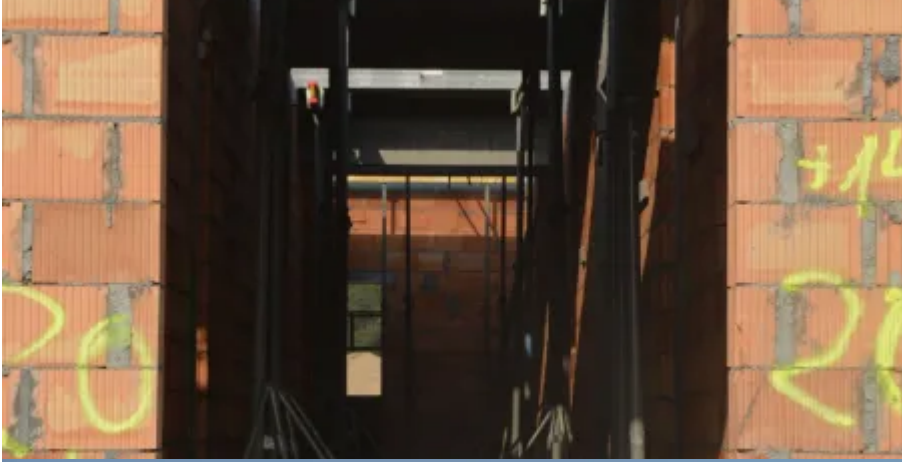


Przy ul. Grasera w Toruniu, na tzw. osiedlu JAR, trwa budowa nowego, 10-oddziałowego Przedszkola Miejskiego dla 250 dzieci. Koszt inwestycji to ok. 9,8 mln zł. Wykonawcą jest Przedsiębiorstwo Usługowo-Handlowe LEM-BUD Sp. z o.o. z w Toruniu

















Pozostała liczba zdjęć: 3

Załaduj więcej

- [Powrót](#)
- [Udostępnij na: X](#)
- [Udostępnij na: FB](#)
- [Drukuj](#)
- [PDF](#)