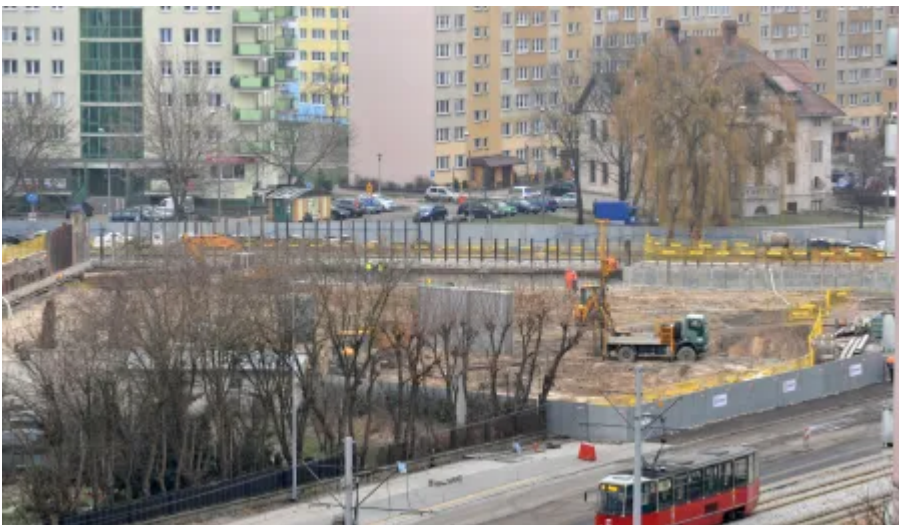


Trwa przebudowa placu bpa Chrapka, jednego z najważniejszych, ale i najbardziej niebezpiecznych skrzyżowań na mapie komunikacyjnej Torunia. Powstaje tu dwupasmowe rondo turbinowe. Przebudowywane jest również torowisko i odcinki dróg wlotowych na rondo - ulic Przy Kaszowniku i Warneńczyka. Inwestycja jest dofinansowana z Programu Operacyjnego Infrastruktura i Środowisko na lata 2014-2020

16,5









- [Powrót](#)
- [Udostępnij na: X](#)
- [Udostępnij na: FB](#)
- [Drukuj](#)
- [PDF](#)