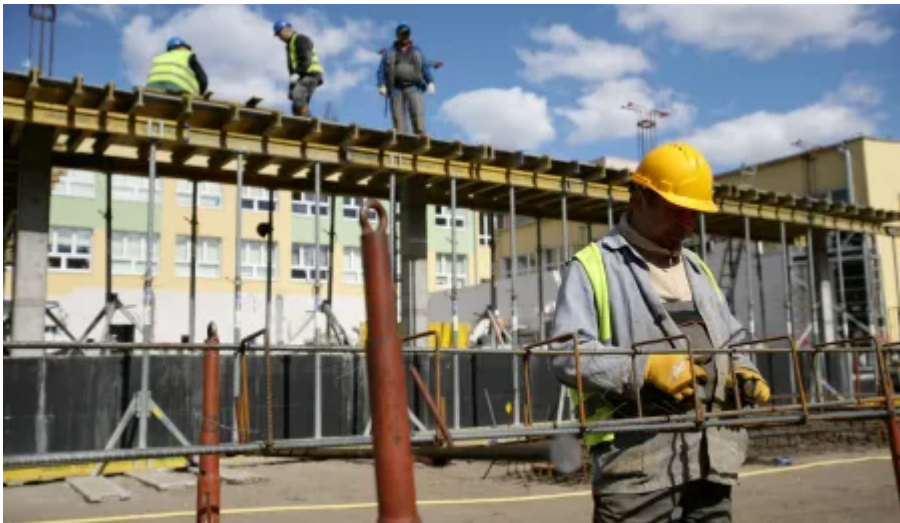


W Zespole Szkół Specjalnych nr 26 przy ul. Fałata w Toruniu miasto buduje basen przystosowany do potrzeb osób niepełnosprawnych. W dwukondygnacyjnym obiekcie o powierzchni użytkowej 943 m² powstają trzy niecki - dwa baseny rehabilitacyjne i brodzik dla dzieci. Na terenie przy basenie powstanie ścieżka

sensoryczna
poznawcza















Pozostała liczba zdjęć: 7 [Za?aduj wi?cej](#)

- [Powrót](#)
- [Udostępnij na: X](#)
- [Udostępnij na: FB](#)

- [Drukuj](#)
- [PDF](#)