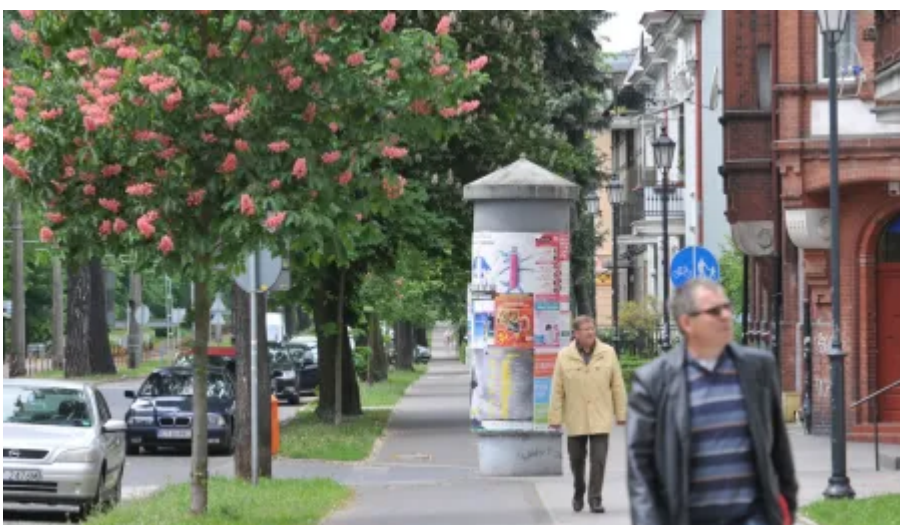


W Toruniu rośnie około 4 tys. kasztanowców. Drzewa są odporne na warunki miejskie, a dzięki realizowanemu od 2002 r. programowi ochrony - także na szkodnika szrotówka kasztanowcowiaczka. Najpiękniejsze skupiska kasztanowców można spotkać na Bydgoskim Przedmieściu, a także przy ulicach: św. Józefa, Balonowej, Przybyszewskiego oraz w otoczeniu pl. Rapackiego. Okazałe egzemplarze liczą

Zdjęć

























Pozostała liczba zdjęć: 7 [Za?aduj wi?cej](#)

- [Powrót](#)
- [Udostępnij na: X](#)
- [Udostępnij na: FB](#)

- [Drukuj](#)
- [PDF](#)