

W Toruniu powstało Centrum Symulacji Medycznej – nowoczesny ośrodek kształcenia pielęgniarstwa, część działającego w Toruniu Kolegium Nauk Medycznych Wyższej Szkoły Gospodarki w Bydgoszczy. Placówka została otwarta 18 stycznia 2022 r. przy ul. Konstytucji 3 Maja 40 c. Przyszłe pielęgniarki i pielęgniarze mają w centrum do dyspozycji sale symulacyjne niskiej, pośredniej i wysokiej wierności, wyposażone w symulatory umożliwiające ćwiczenie rzeź

przyc













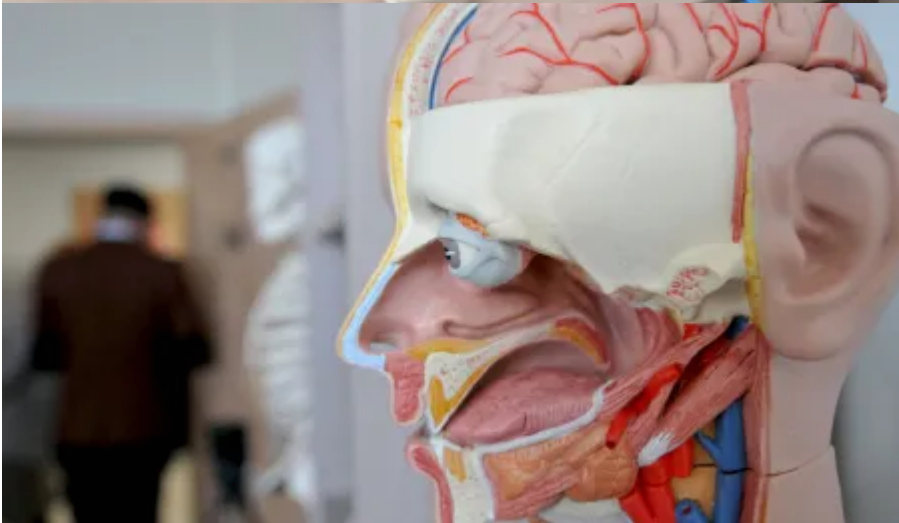
















Pozostała liczba zdjęć: 24

Załaduj więcej

- [Powrót](#)
- [Udostępnij na: X](#)
- [Udostępnij na: FB](#)
- [Drukuj](#)
- [PDF](#)