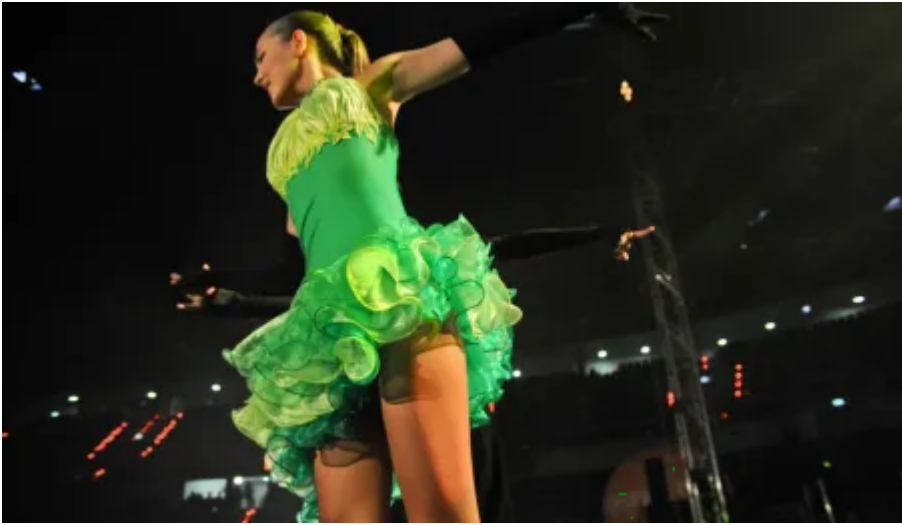


Kilka tysięcy torunian bawiło się 26 września 2015 r. w Arenie Toruń przy ul. Bema na drugiej edycji imprezy pn. "Spółdzielcze Popołudnie". Organizatorami tego wydarzenia są trzy toruńskie spółdzielnie: Młodzieżowa Spółdzielnia Mieszkaniowa, Spółdzielca Gwia



















Remaining number of photos: 7

Load more

- [Go back](#)
- [Share on: X](#)
- [Share on: FB](#)

- [Print](#)
- [PDF](#)