



Prace przy budowie siedziby Sądu Rejonowego w Toruniu są zaawansowane w około 80 procentach. Zgodnie z planem, gmach będzie gotowy w drugim kwartale 2021 roku.

Okazały gmach Sądu Rejonowego znajduje się na placu Zwycięstwa – jest już w stanie surowym zamkniętym. Elewacja ukończona jest już w 70 procentach, a dachy są całkowicie zrobione. Aktualnie prace prowadzone są wewnątrz, choć i te, jak szacuje wykonawca, firma Warbud, są mocno zaawansowane. Spośród 7 pięter obiektu na pięciu są pomalowane ściany, w łazienkach położone gresy i glazura. Są także zamontowane drzwi, grzejniki, wykładziny PCV oraz osprzęt elektryczny. Zakończone zostały prace związane z przyłączami elektrycznymi, teletechnicznymi, wod.-kan. i CO. Zamontowane są wszystkie główne ciągi instalacji, wentylacji, klimatyzacji, a także centrala wentylacyjna.

W dniu 17 września 2020 roku ze stanem prac zapoznali się prezydent Michał Zaleski oraz dyrektor Sądu Apelacyjnego w Gdańsku Marian Pieńczewski. Nie ukrywali, że obiekt robi wrażenie.

Projekt gmachu wykonała Pracownia Architektoniczna AA s.c. z Gdańska, która ma w swoim dorobku projekty i wykonanie lub przebudowę już kilku budynków sądu, m.in. w Wejherowie, Sopocie i Tczewie. Pozwolenie na budowę siedziby Sądu Rejonowego w Toruniu prezydent Michał Zaleski podpisał w dniu 13 września 2017 roku. Jedna siedziba oznacza poprawę warunków pracy wymiarowi sprawiedliwości, będzie także wielkim udogodnieniem dla interesantów. Aktualnie wciąż jeszcze Sąd Rejonowy w Toruniu funkcjonuje w kilku lokalizacjach, w różnych punktach miasta.

Swoją siedzibę w gmachu na placu Zwycięstwa znajdzie 12 wydziałów: trzy wydziały karne, trzy cywilne, wydział ksiąg wieczystych, pracy i ubezpieczeń społecznych, gospodarczy oraz gospodarczy KRS i sekcja do spraw wykonania orzeczeń karnych. Wewnątrz będzie 40 sal rozpraw oraz pomieszczenia biurowe i administracyjne, sala konferencyjna. W piwnicy znajdą się: garaż podziemny dla pracowników sądu, 4 miejsca postojowe dla konwojów przywożących oskarżonych oraz archiwa i pomieszczenia techniczne. Łączna powierzchnia to blisko 18 tys. metrów kwadratowych.

Budynek Sądu Rejonowego to największa inwestycja Skarbu Państwa w naszym mieście od kilkadziesiąt lat. Kiedy prace ruszały jesienią 2018 roku, ich koszt oszacowano na 135 mln zł, a z wyposażeniem – blisko 150 mln zł. Inwestorem jest Sąd Apelacyjny w Gdańsku, a wykonawcą warszawska firma Warbud SA.

Fot. Sławomir Kowalski

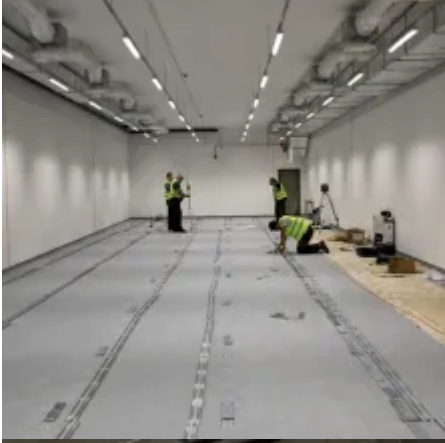




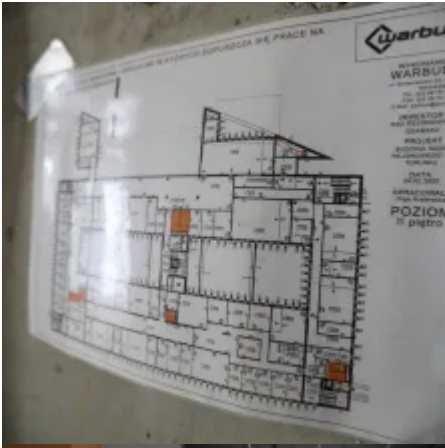
















- [Go back](#)
- [Share on: X](#)
- [Share on: FB](#)
- [Print](#)
- [PDF](#)