



**Do soboty 24 października 2020 r. będą obowiązywały wprowadzone w miniony poniedziałek zmiany w organizacji ruchu w alei św. Jana Pawła II. Drogowcy układają tam ostatnią warstwę masy bitumicznej.**

W centrum Torunia realizowany jest projekt "Przebudowa układu torowo-drogowego w ul. Wały gen. Sikorskiego i al. Jana Pawła II wraz z budową pasa tramwajowo-autobusowego w Toruniu - BiT City II". Na placu Rapackiego powstaje m.in. węzeł integrujący środki komunikacji miejskiej, a na pl. Niepodległości - rondo. Łączny koszt projektu to ponad 72 mln zł, w tym ponad 36 mln zł z Europejskiego Funduszu Rozwoju Regionalnego.

W związku z prowadzonymi pracami na bieżąco wprowadzane są **zmiany w organizacji ruchu**, tak by przejazd przez plac Rapackiego i jego rejon odbywał się możliwie płynnie. Obecnie w alei św. Jana Pawła II, na odcinku od pl. Niepodległości do mostu im. gen. J. Piłsudskiego, ruch w obydwie strony odbywa się dwukierunkowo jezdnią zachodnią, tj. od strony Bydgoskiego Przedmieścia.

**Przystanek autobusowy w kierunku za most** znajduje się w dotychczasowej lokalizacji, natomiast **przystanek w kierunku alei Solidarności** został przeniesiony na nowy peron tramwajowo-autobusowy przy pl. Rapackiego (pośrodku jezdni).

Dodatkowo obowiązuje zakaz skrętu w lewo z ul. Chopina oraz zakaz wjazdu i wyjazdu z ul. Kopernika. **Skręt z ul. Chopina na most jest możliwy.**

Fot. Adam Zakrzewski









•



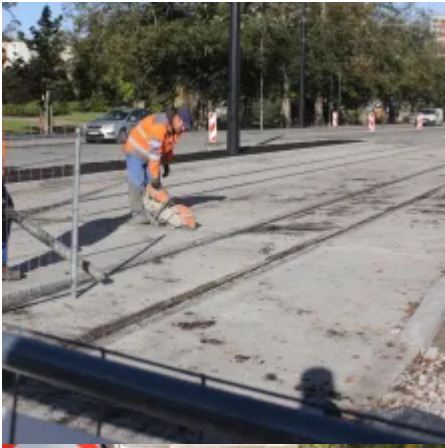
•



•



•













•



•



•



•

- [Go back](#)
- [Share on: X](#)
- [Share on: FB](#)
- [Print](#)
- [PDF](#)